

歴史と文化財

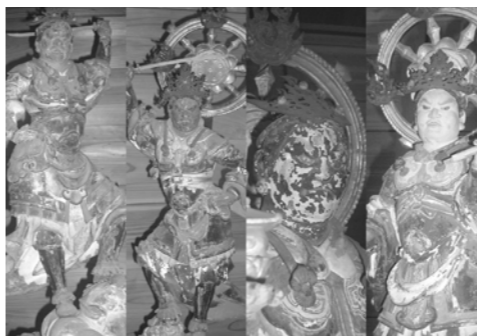
No.37

長門市教育委員会
生涯学習スポーツ振興課
文化財保護室
☎ 23-1264

二尊院の 四天王立像



向津具の二尊院宝物に四天王立像(市指定有形文化財)がある。「四天王」は、佛法守護の主神帝釈天に仕えて、四方を守る護法神。東方の持国天、南方の増長天、西方の広目天、北方の多聞天で、仏像をとり囲む形で通常須弥壇に安置されている。ここ二尊院の各像



二尊院の四天王立像(久津)

は松の寄木造りで厚彩色に塗り込んであり頭部には玉眼がはめ込まれ、差首で体部は内割りとなっているが、細部の構造ははつきりしない。制作年代は鎌倉時代と言われている。先年、この四天王像が修理された折、多聞天の左肢から出たと伝えられる少紙片の墨書には永享7年8月(四三五)付けで、既に経一五〇余年となつていたとの文言から鎌倉時代後期の作であるということが証明された事となる。仏師は不詳である。四体とも台座を含めて約75センチ前後の高さである。各像とも台座は岩か櫃に立ち邪鬼を踏みつけ厳しい顔をしている。邪鬼とは古代インドのパラモンド教に起源している、人に非ず鬼類で容貌は怪

奇、常に四天王に踏み敷かれ、苦悶・忿徒の姿勢をとる。本体の「持国天」は、単髻(髪を頭上で束ねる)で太い眉をよせ伏目、歯・舌をあらわに開口、左手は頭上に振り上げて太刀を執る。邪鬼の右頬を踏む。「増長天」の顔はやや左に向き、右手を振り上げて太刀を執る。邪鬼の左頬に足をかけ腰を踏んで立つ。「広目天」は、顔はやや左に向き、獅子歯はつけず、右手に筆を執る。邪鬼の頭と腰を踏んで立つ。「多聞天」は、右手は臂をまげ宝塔を執り、左手は前方に出し錐を執る。邪鬼は臂をまげ、拳を顎の下におき、禪をつけ、体を伏せ踏みつけられている。これらの寺宝は、宝物館に納められているが、拝顔を希望すれば開示される。

汗汗フェスタ 2010 in 千畳敷

参加者募集

マウンテンバイク3時間耐久レース開催!!

日時

8/1(日) 10:00~

場所

千畳敷(日置北山)

内容

千畳敷周回コースを3時間内にどれだけ多く周回できるかを競う耐久レースを行います

参加資格

中学生以上の健康な人(18歳以下の人は保護者の同意が必要)

出場クラス

・ソロ (1人)
・チーム (2~4人)

参加料

1人 3,000円

※チーム参加の場合は人数分必要です

◆募集人員 600人程度

◆申込締切 6/30(水)

◆その他
・応募方法など詳しいことは実行委員会ホームページをご覧ください
・ボランティアの募集も行っています

◆問い合わせ
〒759-4106 長門市仙崎
http://www.gojip.com/mtb/

日日出男商會内「千畳敷MTB実行委員会事務局」
Tel 26-0955 鳥越2区



図書館だより
図書館へ行こう!
Let's Go To the Library!

長門市立図書館 TEL 26-5123
ゆや分館 TEL 33-0051
http://www.lib-nagato.jp/
e-mail lib-nagato@hotmail.com

- 6月の休館日 -
本館 2(水)・7(月)・14(月)・21(月)・28(月)
ゆや分館 2(水)・7(月)・14(月)・21(月)・28(月)

図書館を利用する【パート1】

図書館で本を借りるには「図書館利用者カード」が必要です。まずは、利用者カードを作成しましょう。

Q1 誰でも利用者カードを作ることができるの？

A1 長門市内に在住・在勤されている

アニメ上映会 (視聴覚室・入場無料)

6/5(土) 13:30~
「ファール昆虫記
⑤カマキリとミノムシ」
(40分)

6/26(土) 13:30~
「スプーンおばさん④」
(60分)

定例行事

- 紙芝居の会 (展示室)
6/5(土)・19(土) 15:00~
- おはなしポケット (展示室)
6/12(土) 15:00~
- 絵本を楽しむ会 (展示室)
6/17(木) 10:30~
- たまごの会 (展示室)
6/25(金) 10:30~
- おはなしの会 (展示室)
6/26(土) 15:00~
- 長門読書会 (研修室)
6/12(土) 13:30~
- よみっこくらぶ (ゆや分館)
6/12(土)・26(土) 15:00~

移動図書館車

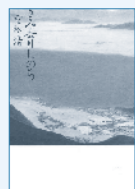
ぐるブック号運行中!

Aコース 6/3(木)・17(木)
Bコース 6/9(水)・23(水)
Cコース 6/11(金)・25(金)

今月のオススメ本

『きみ去りしのみ』

重松清/著
文藝春秋/出版



一歳になったばかりの息子の突然すぎる死。父親は現実から逃れるように、あてのない旅に出る。その旅中で出会う鮮烈で圧倒的な風景や、自分と意思を同じくする人たちが...

彼は次第に息子を喪った悲しみと向き合っていく。

- る方であれば、0歳の赤ちゃんから、どなたでも作ることができます。
- Q2 利用者カードを作るときに必要なものは？
A2 運転免許証や保険証等、名前と住所が確認できるものが必要です。
- Q3 どこで利用者カードを作ってもらえるの？
A3 市立図書館本館・分館のどちらでも作ることができます。
- Q4 利用者カードをなくしたり、忘れたりしたら、借りられないの？
A4 そんなことはありません。利用者カードを忘れた場合は、館内に備え付けの「貸出申込書」に必要事項を記入していただければ、通常どおり貸出できます。

- ドを再発行しますので、お申し出ください。
- Q5 利用者カード1枚で、本館・分館の資料を借りられるの？
A5 もちろんです。利用者カードを作成した館に関係なく、本館・分館・移動図書館の資料を借りることができます。

ゆや分館閉館時間変更のお知らせ

7月1日(木)から、ゆや分館の平日の閉館時間が午後6時となります。土・日曜日については変更ありません。閉館時間をご確認の上、ご利用ください。
【開館時間(ゆや)】平日 午前9時~午後6時 土・日 午前9時~午後5時

愛します! 守ります! 長門の海!



仙崎海上保安部

山口県長門市仙崎1026-2
☎ 26-0240
仙崎海上保安部ホームページ
http://www.kaiho.mlit.go.jp/
07kanku/senzaki/
senzaki-kotsu@kaiho.mlit.go.jp

きれいな海を守るために!

●未来に残そう青い海
海洋環境保全推進月間 6月1日~30日
仙崎海上保安部では、期間中、海事・漁業関係者を対象とした指導の他に、一般市民を対象とした海洋環境保全思想の普及・啓発活動を行います。
海を汚す原因は、廃船の不法投棄、油や汚水の不法排出、家庭からの生活排水、海に捨てられたゴミなどです。
未来の子どもたちにきれいな海を残すためには、私たち一人ひとりが海をきれいにするという気持ちを持つことが大切です。

船舶海難・人身事故発生状況

仙崎海上保安部管内(長門市)

	船舶海難		人身事故	
	隻数	死亡不明者	人数	死亡不明者
4月	0	0	3	0
平成22年計	3	0	6	1
21年同時期	2	0	3	1

ライフジャケットを常時着用しよう!
携帯電話など連絡手段を確保しよう!
海のもしものは「118番」へ!