

## 障害のある人への差別をなくそう！

# 12月3日から12月9日は障害者週間です

私たちのまちには、子ども、お年寄り、外国の人、障害のある人など、さまざまな人が暮らしています。みんな違いはありますが、誰もが同じように学び、働き暮らす権利を持っています。しかし、障害のある人が社会参加をするにはさまざまな障壁（差別）があります。

そのために、「障害者差別解消法」が定められています。「障害者差別解消法」の中で、不当な差別的取扱いや、社会的障壁がある人への合理的配慮の不提供（合理的配慮をしないことなど）が禁止されています。

### 障害者差別解消法の中で**禁止**と定められている例

#### 不当な差別的取扱いとは？

- ・飲食店に入ろうとしたが、車いすを理由に断られた
- ・アパートなどを借りようとしたが、障害を理由に貸してもらえなかった

#### 合理的配慮の不提供とは？

- ・聴覚障害があることを伝えたが、必要な情報提供は音声でしか行われなかった
- ・目的地に行くための電車を駅員にたずねたが、わかるように説明してくれなかった

誰もが暮らしやすい豊かな社会をつくっていきましょう

### 長門市役所では「あいサポート運動」の取組に参加しています！

#### ▶「あいサポート運動」とは？

誰もが障害の特性、障害のある人が困っていること、必要な配慮などを理解して、障害のある人に対して手助けや配慮を実践することにより、暮らしやすい地域社会（共生社会）をみなさんと一緒に作っていく運動のことです。市役所では、庁内研修をはじめ、団体企業に向けた出前講座などを開催しています。



## 自分ができることを活かして活躍できる社会に！

# きらめき作品展・販売会



**展示期間** 12月8日（水）～22日（水）

※8時30分～17時15分（土日・祝日は除く）  
※初日は13時から、最終日は13時まで

**販売会** 12月22日（水）10時～13時

**場所** 本庁1階市民ロビー

#### ▶ 市内の障害のある人が障害福祉施設や個人などで制作した絵画や書道、手芸品などの作品展を開催します。

22日（水）に行う販売会では、市内の就労継続支援事業所の活動の中で作られた手芸品や野菜、お菓子などを販売します。当日は、障害のある人が就労経験の一環として、販売を行います。商品の受け渡し方や、お金のやり取りまで、実際に自分が作ったものが人の手に渡っていく経験の場となります。

また、展示会・販売会は交流の場にもなっていますので、ぜひ会場にお越しください。



▲実際の販売会の様子

☎地域福祉課障害者支援班

☎23-1243



人口 ( ) 内は先月比	
人口	32,446人 (-26)
男	15,020人 (-7)
女	17,426人 (-19)
世帯数	15,743世帯 (0)
出生	12人
死亡	43人
転入	44人
転出	39人

火災・救急 ( ) 内は今年累計	
火災	建物0 (5)
	林野0 (3)
	車両0 (0)
	船舶0 (0)
	その他2 (11)
合計	2 (19)
救急	146 (1430)

船舶海難・人身事故	
船舶海難	隻数0 (5)
	死亡者・行方不明0 (1)
人身事故	人数1 (5)
	死亡者・行方不明1 (4)
	( ) 内は今年累計



## お知らせ

### 令和4年長門市成人式

日時 令和4年1月30日(土)

(受付) 9:30~

(開会) 10:30~

会場 ルネッサながと

対象者

平成13年4月2日から平成14年4月1日までに生まれた人で長門市に在住の人、または長門市出身の人

※対象者には11月中旬に案内を送付していますが、届いていない場合は生涯学習・文化財課までご連絡ください

■内容 式典・写真撮影

※参加の連絡をした人へ、12月下旬に「抗原検査キット」および「体調管理チェックシート」を同封した文書を送付しますので、内容をよく確認の上、出席ください

※新型コロナウイルス感染症の今後の状況を注視しつつ、感染対策を行った上で実施する予定ですが、感染拡大の状況により、内容変更や開催中止とする場合があります。あらかじめご了承ください

はじめご了承ください

生涯学習・文化財課

生涯学習スポーツ振興班

☎ 23-11259

### 償却資産の申告は

1月31日(月)までに

令和4年度固定資産税(償却資産)は、令和4年1月1日が課税の基準日となっています。市内に償却資産を所有する人は令和4年1月31日(月)までに、税務課または各支所・出張所へ申告書を提出ください。また、令和3年度償却資産申告を行った所有者には、別途通知します。

### 償却資産とは

土地および家屋以外の事業に使用することができる資産(構築物、機械および装置、船舶、工具、器具、備品など)の対象外

・自動車税、軽自動車税の対象となる自動車など

・耐用年数が1年未満または取得価格が10万円未満の資産で、一時損金に算入したもので、3年間の一括償却を選択したもの

### 太陽光発電設備について

次に該当する場合は償却資産として申告が必要です。

- ・法人、個人(事業用)が設置
- ・個人(住宅用)が売電のために設置し、発電出力が10kw以上の太陽光発電

※一定の要件を満たす設備は固定資産税課税標準額の特例が適用されます

※申告書が必要とする場合や申告についての詳細は問い合わせください

### 固定資産の現況に変更があった場合は連絡を

☎ 23-11255

固定資産税は、毎年1月1日現在の状況に応じて、固定資産(土地・家屋・償却資産)の所有者に課税されます。現在、市では現況調査を行っていますが、登記の異動を伴わないものは把握できないことがあるため、次の変更があった場合は12月28日(火)までに連絡ください。

- ・土地の利用状況の変更(現況地目の変更、雑種地の造成などの状態変更)
- ・家屋を新築、増築したとき
- ・家屋を取り壊したとき

(一部取り壊しも含む)

- ・家屋を改築し、用途を変更したとき
- ・未登記の家屋で売買・相続など所有者を変更したとき

### 住民福祉向上のために

☎ 23-11255

### 宝くじの助成金で整備

宝くじの社会貢献広報事業として、宝くじの受託事業収入を財源に実施しているコミュニティ助成事業を活用し、豊原自治会、および田屋区防火隊の備品などの購入に対する助成を行いました。当事業により、住民福祉向上につながるものと期待されます。

### 市民活動推進課活動推進班

☎ 23-1172





## 秋の叙勲

受章おめでとうございます

瑞宝双光章【危険業務従事者】

元県警視正

笹原 ささはら

芳正さん よしただ  
73歳(俵山)



瑞宝双光章【危険業務従事者】

元県警部

松本 まつもと

正治さん しょうじ  
73歳(西深川)



瑞宝単光章

元長門市消防団長

村部 むらべ

博明さん ひろあき  
71歳(油谷角山)



## 高齢者叙勲

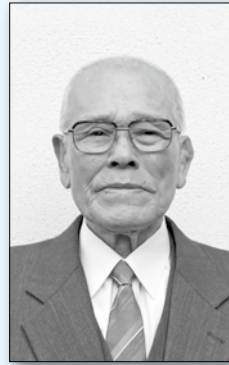
受章おめでとうございます

瑞宝双光章

元日置町立日置中学校長

野村 のむら

輝朝さん てるとも  
88歳(油谷伊上)



### 第2次長門市総合計画 後期基本計画(案)に 対する意見募集について

長門市の総合的かつ計画的な行政運営の指針となる「第2次長門市総合計画」の前期基本計画が令和4年3月に計画期間の終了を迎えることから、令和4年度を始期とする「第2次長門市総合計画」の後期基本計画の策定を進めています。策定にあたりパブリックコメント(市民意見募集)制度により、「第2次長門市総合計画後期基本計画(案)」について、下記のとおり市民のみなさんからの意見を募集します。

#### 資料の閲覧方法

・市ホームページへの掲載

https://www.city.nagato.

yanaguchi.jp/

・文書の閲覧

市役所本庁3階行政情報閲覧

コーナーおよび企画政策課政

策調整班、各支所、各出張所

■意見の募集期間

12/24(金)〜令和4年1/17(月)

■意見の提出方法について

備え付けの専用用紙に記入の上、市役所本庁企画政策課政

策調整班に持参または郵送、

FAX、電子メールで募集期

間内に提出してください。

※意見の応募は期間内必着です

※個々のご意見に対し、直接回答はしませんので、あらかじめご了承ください

■企画政策課政策調整班

☎ 23-1209

### 重度障害者福祉手当の申請 手続きの変更について

毎年1月から申請開始となる重度障害者福祉手当の申請手続きが変更となります。なお、手当の支給対象となる手帳の等級に変更はありません。

■申請受付期間

対象年度の1月〜2月

■基準日 対象年度の12月31日

■受給資格者

・保護者

・住民票上単身世帯の障害者(児)本人

・同居の保護者が入院・入所している、同居の保護者が監護していないなどの理由で、実

質単身生活している障害者(児)本人

■受給要件

・基準日において長門市民であること

・「障害者」においては、対象年度の市民税所得割が非課税世帯であること

・基準日において社会福祉施設に入所していないこと

・1月〜12月の間に3カ月以上入院を継続していないこと

■その他

・保護者とは親権者・配偶者・成年後見人・保佐人、その他これらに類する者で障害者(児)と生計を一にし、かつ、

障害者などを監護する人です

・年度内に手当を支給するため、受付期間が短くなりますのでご注意ください

・詳しい申請方法については、市広報1月号に掲載します

■間地域福祉課障害者支援班

☎ 23-1243

### 冬用タイヤの 早期装着のお願い

これから本格的な雪のシーズンを迎えます。ノーマルタイヤでの雪道の走行は立ち往生やスリップによる事故や交通障害につながる恐れがあります。ドライバードライバーのみなさんには、「冬用タイヤの装着」や「チェーン携行」など、早めの準備をお願いします。

■間国土交通省山口河川国道事務所  
所山口国道維持出張所秋分室

☎ 0838-22-2530

■間市建設課管理班

☎ 23-1152



※雪道の走行には注意

## 図書館へ行こう

本館 ☎26-5123  
分館 ☎33-0051

### 年末年始休館のお知らせ

期間 12/29 (水) ~ 1/4 (火)  
※ゆや分館は1/4 (火) から開館

### クリスマス特別企画「ぬいぐるみのおとまり会」

詳細については図書館のホームページをご覧ください。  
チェックイン 12/19 (日)  
チェックアウト 12/21 (火)

### 図書館で「〇〇」を探せ!

「〇〇」が書いてある本を探してプレゼントを手に入れよう!

日時 12/24 (金)、25 (土)  
10:00 ~ 16:00

※24日、25日に探す「〇〇」の内容は異なります

### おうち時間応援、貸出冊数倍増

期間 12/21 (火) ~ 28 (火)  
内容 図書・雑誌20冊(分館10冊)  
視聴覚資料4本まで  
※予約冊数に変更はありません

### 映画で満喫! クリスマス特集

12/25 (土) 10:00 ~ 12:20  
ラブ・アクチュアリー (135分)  
12/25 (土) 14:30 ~ 16:15  
めぐり逢えたら (104分)  
【音声: 英語、字幕: 日本語】

### 映画上映会 (入場無料)

#### 上映タイトル

「スチュアートリトル」(84分)  
【平日: 字幕版、土日: 吹替版】  
※入場者は20人まで(先着順)  
※マスクの着用をお願いします  
上映日・上映開始時間

10:00 ~	12/15、17、19
14:00 ~	12/14、16、18

### 今月のおすすめ本

#### 『新謎解きはディナーのあとで』

東川篤哉著、小学館

あの超セレブ刑事である宝生麗子とその執事景山の二人が帰ってくる。

栄転した警視庁から国立署に舞い戻って

きた風警察部と天然キャラの新米刑事若宮愛里が加わり、新たなメンバーで事件の謎に挑む。全5編からなる本格ミステリーの新シリーズ。



問 産業戦略課商工物産振興班  
☎23-1136

※応援券は登録された店舗で使用することができません。使用可能店舗については、応援券の発送時に同封している取扱店舗一覧をご確認ください

■ 応援券使用可能期間  
令和3年12/1(水) ~  
令和4年1/31(月) 予定

※応援券は登録された店舗で使用することができません。使用可能店舗については、応援券の発送時に同封している取扱店舗一覧をご確認ください

問 産業戦略課  
☎23-1138

■ JR・バス時刻表の修正版について  
長門市JR・バス時刻表(10月版)のJRダイヤについて、現行ダイヤと適合しない内容が

問 地域福祉課地域福祉班  
☎23-1245

※献血カードまたは献血手帳、免許証などの本人確認書類を持参してください

■ 場所 フジ長門店2階ゲームセンター横特設会場  
※献血400mL限定の献血を行います

■ 日時 12/2(木)  
10:00 ~ 12:00  
13:15 ~ 16:00

■ 街頭献血のお知らせ

記載されていきました。長門市ホームページで修正版をご確認ください

問 産業戦略課  
☎23-1138

人 人は問い合わせてください。

■ 年金生活者支援給付金制度

年金生活者支援給付金は、公的年金などの収入や所得額が一定基準額以下の年金受給者を支援するため、年金に上乗せして支給されるものです。受取には請求書の提出が必要です。

■ 対象者  
・ 老齢基礎年金を受給している人  
・ 65歳以上  
・ 世帯員全員が市町村民税が非課税  
・ 年金収入額とその他所得額の合計が約88万円以下  
※以上の要件をすべて満たした人

■ 障害基礎年金・遺族基礎年金を受給している人

■ 障害基礎年金・遺族基礎年金を受給している人

■ 年金を受給しはじめる人  
年金の請求手続きと併せて手続きをしてください。

■ 年金を受給しはじめる人  
年金の請求手続きと併せて手続きをしてください。

■ 年金を受給しはじめる人  
年金の請求手続きと併せて手続きをしてください。

■ 年金を受給しはじめる人  
年金の請求手続きと併せて手続きをしてください。

■ 年金を受給しはじめる人  
年金の請求手続きと併せて手続きをしてください。

■ 年金を受給しはじめる人  
年金の請求手続きと併せて手続きをしてください。

■ 年金を受給しはじめる人  
年金の請求手続きと併せて手続きをしてください。

■ 年金を受給しはじめる人  
年金の請求手続きと併せて手続きをしてください。

■ 年金を受給しはじめる人  
年金の請求手続きと併せて手続きをしてください。

問 総合窓口課窓口班  
☎23-1226

日本年金機構 萩年金事務所  
☎0838-24-2158  
ねんきんダイヤル  
☎0570-05-1165

■ 年金を受給しはじめる人  
年金の請求手続きと併せて手続きをしてください。

■ 年金を受給しはじめる人  
年金の請求手続きと併せて手続きをしてください。

■ 年金を受給しはじめる人  
年金の請求手続きと併せて手続きをしてください。

■ 年金を受給しはじめる人  
年金の請求手続きと併せて手続きをしてください。

■ 年金を受給しはじめる人  
年金の請求手続きと併せて手続きをしてください。

■ 年金を受給しはじめる人  
年金の請求手続きと併せて手続きをしてください。

■ 年金を受給しはじめる人  
年金の請求手続きと併せて手続きをしてください。

■ 年金を受給しはじめる人  
年金の請求手続きと併せて手続きをしてください。



**若者の新たな起業を  
支援します！**

本市の地域経済活性化指針である、なかと6G構想に掲げる「未来を担う若者が輝くまち」の実現に向けた取組として、「若者起業家支援事業」を実施します。  
※若者とは、時代に適応し、チャレンジ精神を持って、柔軟性がある人のこと

**事業内容**

クラウドファンディング型ふるさと納税で集めた寄附を財源とし、起業に必要な資金の一部を補助金として交付します。  
※補助金の交付決定までには審査があります

**補助金額**

事業費の1/2(上限150万円)に加え、クラウドファンディングで集めた寄附額を上乗せして補助します(諸経費除く)

**対象者**

市内で新たな事業を起業する人(市内外在住は問わない)

**募集事業者数** 3事業者

**募集期限**

12/27(月) 17:00(必着)

**提出書類**

事業認定申請書、事業計画書、資金計画書など

※詳細は募集要項を確認ください  
い(市ホームページ)にも掲載しています)

**応募方法**

メール、郵送、持参

問 産業戦略課戦略マネジメント班  
☎ 23-1234

**離職者緊急対策資金の貸付**

**貸付対象者**

(次のすべてに該当する人)  
・ 県内に居住している人  
・ 離職時の事業所に1年以上勤務していた人  
・ 離職を余儀なくされた勤労者で、離職後1年以内の人  
・ 借入申込時、現に離職しており、かつ、ハローワークで求職活動を行っている人  
・ 市税を完納している人  
・ 返済能力のある人

※確認書類として、雇用保険受給資格者証などの証明書が必要

要です

**資金使途**

大学教育資金、住宅資金償還金、冠婚葬祭・療養資金、災害資金、一般生活資金

貸付限度額 70〜150万円

償還期間 6〜10年以内

**貸付利率**

年1.0%(別に保証料が必要)

**保証人など**

連帯保証人1名(申込人と別生計の人)と(一社)日本労働者信用基金協会の債務保証を受ける必要があります。  
申込先

**申込先**

中国労働金庫(貸付にあたっては、中国労働金庫の審査があります)

問 産業戦略課 ☎ 23-1136

県労働政策課 ☎ 083-933-3210

県内の中国労働金庫各店舗

**中小企業勤労者  
小口資金貸付制度**

貸付対象者(次のすべてに該当する人)

・ 県内に居住している人  
・ 中小企業勤労者、または共済会加入勤労者  
・ 次のいずれかに該当している人

① 同一事業所に1年以上勤続している  
② 離職時の事業所に1年以上勤務し、離職を余儀なくされた勤労者で、離職後1年以内に再就職し、勤続1年未満

・ 市税を完納している人  
・ 返済能力のある人

※共済会加入勤労者とは、(一社)山口県勤労福祉共済会の

行う共済事業(ファミリー型を除く)に1年以上加入している勤労者のこと

※事業主の人など同一生計の勤労者で、その事業主の経営する企業に勤務する人は貸付対象となりません

**資金使途**

大学教育資金、育児・介護休業資金、冠婚葬祭・療養資金、災害資金、生活上資金

貸付限度額 100〜300万円

償還期間 10年以内(使途により据置あり)

**貸付利率**

年1.61%(別に保証料が必要)

**申込先**

中国労働金庫(貸付に当たっては、中国労働金庫の審査があります)

問 産業戦略課商工物産振興班  
☎ 23-1136

県労働政策課

☎ 083-933-3210

県内の中国労働金庫各店舗(取扱金融機関)

心あたたまるご葬儀を

—心のかよう—

**葬祭**

coop

せしモノホール miniホール

長門店 長門市東深川785番地10(駅前区)  
☎0837-22-4444 ☎0120-02-0405  
[HP] <http://www.coop-s.co.jp/>

年中無休 24時間受付

hana ikada さくら

昭和57年~昭和59年製の  
トヨミ石油ファンヒーターを探しています

上記期間に製造された製品には、現在、取り付けが義務化されている安全装置が装着されておりません。誤った使用方法により、事故が起こる可能性があるため、1986年(昭和61年)より自主交換を行っております。

LCR-3タイプ LS系タイプ

対象機種  
LCR-3・LCR-3-1・LS-3・LS-3-1・LS-6

ご連絡先  
株式会社 トヨミ 〒467-0855  
名古屋瑞穂区梅園町5番17号  
フリーコール **0120-104-154**

お客様よりお知らせ頂きました個人情報、商品の交換目的以外には使用いたしません

※現在の石油ファンヒーターはPSCで定められた安全装置が全機種についております。

# 令和3年度 長門市表彰

市では長門市表彰条例に基づき、市政の発展、公益の増進に関し、顕著な功績があった個人・団体を毎年表彰しています。

令和3年度は個人6人、1団体が受賞し、11月11日(木)に長門市物産観光センターで表彰式が行われました。受賞者は次のとおりです。(敬称略)

## 社会福祉功勞

◎多年社会福祉施設長として社会福祉活動に尽くされた功績  
岡田 政男 (下関市)

## 教育功勞

◎多年学校内科医として学校衛生に尽くされた功績  
天野 秀雄 (東深川)  
◎多年長門市スポーツ推進委員としてスポーツ振興の推進に尽くされた功績  
岡村 和則 (油谷向津具上)

## 保健衛生功勞

◎多年医師として地域医療の発展に尽くされた功績



五十嵐 三二 (東深川)

◎多年食生活改善推進員として食を通じた健康づくりに尽くされた功績  
野村 綾子 (三隅下)

## 寄付功勞

◎多額の寄付をされSDGsの推進に寄与された功績  
ヤマネ鉄工建設株式会社

◎財産を寄付され地域づくりの推進に寄与された功績  
松谷 章弘 (神奈川県)

## 年末年始の診療について

年末年始は、医療機関が休診となりますので、薬の確認をされ、かかりつけの医療機関の診療日を確認の上、受診してください。なお、診療時間外で急な発熱や腹痛など比較的軽症の場合には、長門市応急診療所に電話をして受診してください。

受診について迷われたら、ご遠慮なく問い合わせください。  
閩長門市応急診療所

☎ 27-0199

新型コロナウイルス感染症対策  
～発熱などの症状がある人の  
受診方法について～

発熱など新型コロナウイルスとの判別が難しい症状がある場合は医療機関での院内感染防止を図るため、かかりつけ医療機関に必ず電話をして受診しましょう。

かかりつけ医のない人、相談する医療機関に迷われる人は、以下の連絡先までご連絡ください。近隣の受診可能な医療機関をご案内します。

・受診・相談センター(毎日24時間対応専用ダイヤル)



長門市応急診療所	
診療科目	内科・小児科
診療時間	休日診療 日曜日・祝日・年末年始(12/30～1/3) ・午前 9:00～12:00 (受付11:30まで) ・午後 13:00～17:00 (受付16:30まで)
	平日診療 月曜日～金曜日 19:00～22:00 (受付21:30まで)
	電話番号 ☎ 27-0199

☎ 083-902-2510  
閩長門市保健センター  
(平日8:30～17:15)  
☎ 23-1133

創る支える未来 広告

みんなの知っている建物も、見えないところで支えている。  
鉄で未来をつくる会社

YAMANE ヤマネ鉄工建設グループ

0837-37-4141 saiyou@yamaneikkou.co.jp www.yamaneikkou.co.jp

〒759-4401 山口県長門市白置上885番地

Marsh English Conversation School 英会話教室

幼児英会話 クラス

5,000円/月

※日本人講師担当  
※その他英会話クラス、英検レッスンあり!

お問合せ ▶ ☎ 0837-22-3898 正明市2区 長門市消防署前

# 年末年始の業務

○通常 △午前のみ ▽午後のみ ×休み 昼9:00～17:00 夜19:00～22:00  
 ※受付時間は、昼の午前は11:30まで・午後は16:30まで、夜は21:30まで

業務内容	日/曜日	12/25	26	27	28	29	30	31	1/1	2	3	4
		土	日	月	火	水	木	金	土	日	月	火
市役所の一般業務		×	×	○	○	×	×	×	×	×	×	○
窓口業務	戸籍謄・抄本、印鑑証明、住民票、旅券など	×	×	○	○	×	×	×	×	×	×	○
	死亡・婚姻などの戸籍届出 ※休日は宿直で受付	×	×	○	○	×	×	×	×	×	×	○
長門市応急診療所	☎ 27-0199	×	昼	夜	夜	夜	昼	昼	昼	昼	昼	夜
水道業務	本庁宿直 ☎ 22-2111 ※開閉栓の受付は休日と同じく休みですが、漏水などは本庁宿直で受付（宅内漏水は直接業者に連絡ください）	×	×	○	○	×	×	×	×	×	×	○
下水道業務	本庁宿直 ☎ 22-2111 ※業務が休みであっても、下水道管の詰まりなど緊急の場合は本庁宿直で受付	×	×	○	○	×	×	×	×	×	×	○
ごみ収集	廃棄物対策係 ☎ 23-1249		ごみの収集日は、各地区のごみカレンダーを確認してください 持込は長門市清掃工場（燃えないごみ）または萩・長門清掃工場「はなもゆ」（燃えるごみ）へ									
長門市清掃工場	☎ 25-3230	12時まで	×	○	○	16時まで	×	×	×	×	×	○
萩・長門清掃工場「はなもゆ」	☎ 0838-26-8716	○	×	○	○	○	○	×	×	×	○	○
し尿汲み取り	長門・日置地区 長門環境管理センター ☎ 26-2752 油谷地区 油谷営業所 ☎ 32-2345 ※年内の汲み取り申込は12/17（金）まで	×	×	○	○	×	×	×	×	×	×	○
	三隅地区 馬場クリーン ☎ 43-0303	×	×	○	○	×	×	×	×	×	×	○
斎場		○	○	○	○	○	○	○	×	○	○	○
市立図書館	☎ 26-5123	○	○	×	○	×	×	×	×	×	×	×
ルネッサながと	☎ 26-6001	○	○	○	○	×	×	×	×	×	×	○
ラポールゆや・図書館ゆや分館	☎ 33-0051	○	○	×	○	×	×	×	×	×	×	○
金子みすゞ記念館	☎ 26-5155	○	○	○	○	9時～16時	9時～16時	9時～16時	9時～16時	9時～16時	9時～16時	○
香月泰男美術館	☎ 43-2500											
くじら資料館	☎ 28-0756	○	○	○	○	×	×	×	×	×	×	○
村田清風記念館	☎ 43-2818											
湯免ふれあいセンター	☎ 43-1000	○	○	○	×	○	○	×	×	○	○	×
日置農村活性化交流センター	☎ 37-4320	○	○	×	○	○	○	×	×	○	×	○
小河内公園グラウンド、長門農業者トレーニングセンター、赤崎山スポーツ遊園地、武道館、俵山多目的交流広場、三隅総合運動公園、三隅農業者トレーニングセンター、三隅勤労者スポーツセンター、日置総合運動公園、日置B&G海洋センター、油谷総合運動公園、油谷勤労者体育センター		○	○	○	○	×	×	×	×	×	×	○
各小・中学校体育館		○	○	×	×	×	×	×	×	×	×	×
総合公園テニスコート		○	○	×	×	×	×	×	×	×	×	×
ながとスポーツ公園	☎ 22-1807	○	○	○	○	×	×	×	×	×	×	○
道の駅センザキッチン ※営業時間が変更になることがあります		○	○	○	○	○	○	○	×	○	○	○
長門市しごとセンター「T.e.g.o」	☎ 27-0360	○	○	○	×	×	×	×	×	×	×	×
長門おもちゃ美術館	☎ 27-0337	○	○	○	○	×	×	×	×	×	○	○
ほっちゃんテレビ	☎ 23-1541	×	×	○	○	×	×	×	×	×	×	○

## 凍結・破損を防ぎましょう 水道管の冬支度を

冬場になると気温が下がり、水道管の凍結や破損などの事故が発生しやすくなります。特に気温がマイナス4℃以下になると水道管が凍結しやすくなるので注意が必要です。事前の対策や凍結した場合の対処方法について確認しておきましょう。

### 凍結の予防策

水道管がむき出しになっているところや、風当たりの強い場所にある水道管には、布や保温チューブを巻くなどの保温対策をとってください。

### 水が凍って出ないとき

凍結して水が出ないときは、蛇口や水道管に直接熱湯をかけず、タオルや布をかぶせて、ぬるま湯をゆつくりかけて焦らず溶かしてください。

### 水道管が破損した場合

自宅内で水道管が破損した場合は、元栓や止水栓を閉め、水道指定工事店に連絡をしてください。

### 上下水道局施設整備課業務班

☎ 23-1171

※夜間・休日は本庁宿直に連絡してください





## 募集

萩・長門清掃工場はなもゆ  
運転従事者募集

■募集人員 若干名

■募集時期 12/1(水)

■採用試験 筆記試験(一般常識問題) および面接

■採用 1月中旬〜2月

■求人方法 ハローワーク

■雇用形態 ヒッツ環境サービス(株)の正社員

■就業形態

日勤勤務および交替勤務

■業務内容 焼却炉の運転、保全、受入業務

■問株式会社はないろ

☎0838-26-8716

令和4年度採用陸上自衛隊  
高等工科学校生徒募集

高等工科学校生徒とは、将来陸上自衛隊において、高機能化・システム化された装備品を駆使・運営するとともに、国際社会においても自信をもって対応できる自衛官となる人を養成し教育するために、中学校卒業予定者などを対象に採用する制度で、陸上自衛隊の学校です。

### ■応募資格

15歳以上17歳未満の男子で中学校卒業(見込含む)または中等教育学校前期課程修了者(見込含む)

■受付期間 令和4年1/14(金)

■試験日

一次 1/22(土)、23(日)  
二次 2/3(木)〜6(日)

※いずれか1日を指定

※日程変更などが生じた場合は、志願者に連絡をします

■問自衛隊萩地域事務所

☎0838-22-2409

### 新春一位ヶ岳ご来光登山の 参加者募集について

■日時

令和4年1/1(土) 5:00〜

■申込方法

俵山公民館へ連絡ください。申込用紙に必要事項を記入の上、提出ください。

■申込期限 12/17(金)

■募集人数 22人

※参加者は県内在住者に限定します

※応募者が多い場合は、抽選で決定します

■参加料・持参物 500円

登山に適する靴・服装、手袋、ヘルメットか帽子、懐中電灯、マスク

※新型コロナウイルス感染症対策を行います

※荒天が予想される場合は、急きよ中止することがあります

■問俵山公民館

☎29-00063  
FAX 29-00065



### 自然幼稚園「かえるん」 入園児募集

■対象

3歳〜未就学児の子ども

※満3歳となる月から入園可

※年度途中の入園も可

■開園日

毎週月〜金曜日

※土日祝日休み、春夏冬休みあり

■時間 9:00〜15:00

■定員 15人(先着順)

※申込方法などはホームページや電話から直接問い合わせください

■問かえる村(村長・堀之内)

☎080-5335-7121

# 第68回長門市市民駅伝大会

## 参加者募集

■開催日 令和4年1/30(日)

■開会式(時間・場所) 8:30〜 湊漁協市場

■部門

高校・一般(1〜3部)、中学男子、中学・高校女子、一般女子、小学男子、小学女子

■参加資格

一般は、市内に居住または市内の職場に在職する社会人

※一般の部の中学・高校生の参加は4人まで

※一般の部に長門市スポーツ協会加盟登録チームで出場する場合のみ市外者の出場可能

・高校生は、市内に居住または市内の高校に在学の人

・中学生、小学生は市内の中学校、小学校に在学の人(小学生は3年生以上とし、3年生は1.5km以内の区間限定)

■駅伝区間 下表のとおり

■編成 監督1人、選手6人、補員3人の計10人

※各チーム成人の役員を1人選出してください

■参加料

一般 3,000円

・小、中、高校チーム

■申込期限 12/22(水) 1,500円

■申込方法 参加料と申込書を長門市スポーツ協会へ提出。

1日保険に加入の場合は保険料1,200円も添える。

■監督会議

・日時 1/20(木) 18:30〜

・場所 中央公民館大講堂

※欠席チームは出場できません

※代理出席は同一チーム内のみ可能

■問長門市スポーツ協会

☎22-3540

高校・一般男子の部、中学男子の部、中学・高校女子の部 (全20.53km)	
第1区 (4.26km)	通大湊交差点〜海上レストラン紫津浦前
第2区 (3.00km)	海上レストラン紫津浦前〜大日比公会堂前
第3区 (2.51km)	大日比公会堂前〜大泊新谷宅前広場
第4区 (3.76km)	大泊新谷宅前広場〜立正校成会前
第5区 (2.90km)	立正校成会前〜宮尾医院前
第6区 (4.10km)	宮尾医院前〜市役所南側市道
一般女子の部、小学男子の部、小学女子の部 (全10.64km)	
第1区 (1.74km)	八坂神社前〜吉田宅前
第2区 (1.90km)	吉田宅前〜立正校成会前
第3区 (1.50km)	立正校成会前〜友愛荘前
第4区 (1.40km)	友愛荘前〜宮尾医院前
第5区 (1.85km)	宮尾医院前〜田屋公会堂前
第6区 (2.25km)	田屋公会堂前〜市役所南側市道



あしすとパートナー・ペアレン  
トメンター養成講座およびフ  
ローアップ研修参加者募集

発達障害児(者)の子育て経  
験のある家族や支援者を対象  
に、その経験を生かし、発達障  
害が疑われる子の親などの相  
談・助言を行う人(あしすとパ  
ートナー・メンター)の養成を行  
います。

■日時【全3日】  
12/19(日) 13:00~15:00  
令和4年1/16(日)・2/20(日)  
9:30~12:00  
13:00~15:00

■場所  
児童発達支援センターあゆみ

■内容  
発達障害を主とした障害特性  
の理解、困っている保護者へ  
の話し方など

■講師  
沖村 文子 氏  
(社会福祉法人内日福祉会相  
談支援事業所 びれっじ)

■募集人数 5人程度  
※全日程に出席できる人

■参加料 無料

■申込期限 12/10(金)

■問合せとパートナー事務局  
☎43-0333



## イベント・講座

### 5歳児すこやか相談会

■日時  
令和4年2/3(木)、24(木)  
13:00~16:00

■場所 長門市保健センター

■対象 年中児および保護者

■内容 小児科医、臨床心理士、  
言語聴覚士、地域コーディネ  
ーター、保健師などが相談  
に応じ、適切な支援について  
アドバイスをします。

■申込方法

幼稚園・保育園を通じて配付  
する申込用紙に必要事項を記  
入し、園に提出してください。  
未就園児の保護者の人は、左  
記まで連絡ください。

※これまで療育等関係機関とつ  
ながりがたい人を優先します  
■問合せと長門市教育委員会学校教育課  
☎23-1258

### 「星をウオッチング」

■受講生募集

■日時 12/11(土)

19:00~20:00

※天候不順などにより中止の場

合があります

■場所 日置小学校天体ドーム

■テーマ 「冬の星座とふたご座流星群」

■講師 日置天文同好会

■対象 市内居住者(中学生以  
下は保護者同伴)

■定員 先着15名程度

■参加費 無料

■申込期限 12/7(火)

■申込方法

各公民館に備付けの申込書に  
記入の上、提出

■問合せと日置農村環境改善センター  
☎37-2340

### 家族介護教室

家族介護教室を開催します。  
大切なご家族や地域の方のため  
に、お口の健康について学んで  
みませんか。

■日時 12/15(水)

10:00~11:30

■場所

長門市地域医療連携支援セン  
ター2階研修室

■内容

「食べることで元気になれ  
る!」〜嚥下(えんげ)のプロから学ぶ誤  
嚥(えんせい)性肺炎予防〜

誤嚥性肺炎に関する講義、口  
腔トレーニング、意見交換

■講師 萩慈生病院言語聴覚士

■対象 西村 孝雄 氏

■対象

長門市在住で介護を行ってい  
る家族や地域の援助者など

■定員 20人程度

■参加費 無料

■問合せと長門市地域包括支援センター  
☎23-1244

### 女声合唱団コール・チュラ カーギ 第37回定期演奏会

■日時

12/12(日) 開演14:00  
開場13:00

■場所 ルネッサながと劇場

■内容

・1部 野球でGO!  
・2部 愛唱歌集「歌の翼に」  
より

・3部 香月泰男生誕110年記念  
委嘱作品「ミュージカル(地  
球)へ・・・」より

■入場料 前売券 800円

当日券1,000円

※マスクの着用をお願いします

■問合せと女声合唱団コール・チュラ  
カーギ(重村)  
☎080-3056-6167

## 年末年始の防犯対策について

長門市警察署 ☎22-0110

年末年始は、さまざまなところから電話が  
かかってきたり、外出をする機会が増えます。  
そのため、慌てて対応したり、戸締りを忘  
れることが多くなります。

犯人はこのような隙をねらって犯行に及びま  
すので、防犯対策を万全にして、良い新年を迎  
えましょう。

重要!

慌てず、家や乗り物には  
鍵をかけましょう  
慌てて、ATMに行って  
お金を振り込まないように  
しましょう



油谷こどもミュージカル  
創立20周年記念公演  
「天の子と妖怪たち」

日時 12/12(日)  
午前の部 11:00開演  
午後の部 14:00開演

●入場料(全席自由・税込)  
●一般 1,500円  
●高校生以下 700円  
●小学生未満無料(整理券必要)

問ラポールゆや  
〒33-0051



文化情報

金子みすゞ記念館  
〒26-5155

「みすゞが紡ぐ時間」

時間の流れを早く感じる師走。それにちなんで「時間」と「時計」の二つをテーマにみすゞさんの詩を紹介します。束の間、忙しさを忘れてみすゞさんの詩を味わってみませんか。

●とき 12/12(日)  
(午前) 11:00~11:40  
(午後) 14:00~14:40

●参加費 無料(各定員10人)  
●会場 金子文英堂2階

香月泰男美術館  
〒43-2500

香月泰男の仕事  
―装画・挿絵・カット―

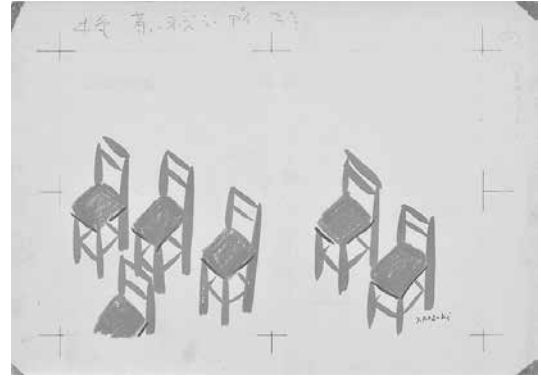
本展では、香月泰男が書籍などのために描いた原画や資料類と、著者や編集者が装画として選んだ香月作品を紹介します。

●開館時間 9:00~17:00  
(入館は16:30まで)

●休館日 火曜日

※入館時にはマスクの着用、手の消毒、検温をお願いします

今月の一枚  
『源氏鶏太作品集12 一等サラリーマン』源氏鶏太 1958 新潮社 カバー原画



ルネッサながと  
〒26-6001

休館日 12/6(月)

バックステージツアー

●「劇場」見学ツアー  
●とき 12/14(火) 11:00~14:30

●参加費 500円/人

※要事前電話申込

●対象 小学生以上

●定員 各20人

●冬休み特別企画  
●とき 12/25(土) 10:30~

●参加費 800円/人

親子ペア1,200円

●要事前電話申込

●対象 小学生以上

●定員 20人

●要事前申込

●対象 小学生~中学生  
●定員 20人(参加無料)

申込締切 12/4(土)  
持参物 白足袋または白靴下

日本舞踊家集団「弧の会」  
〈コノカイズム〉公演

●とき 12/19(日) 14:00開演

●入場料(全席指定・税込)  
(一般) 2,500円  
(学生) 1,500円

二兎社公演45 「鷗外の怪談」

●とき 1/10(月) 14:00開演

●入場料(全席指定・税込)  
(一般) 5,000円  
(学生) 3,000円

狂言教室

●とき 2/11(金) 11:00開演

●参加料(全席自由・税込)  
(小中高生) 無料  
(一般) 500円

※本公演チケットの提示で無料

第22回 万作・萬斎狂言公演

●とき 2/11(金) 14:00開演

●入場料(全席指定・税込)  
(1階席) 5,700円  
(2階席) 5,200円

アドバイス

契約書面受領日から8日以内であれば、初期契約解除制度により契約を解除することができます。解約には、記録が残る方法で事業者へ書面を送付する必要があります。

プロバイダーの変更勧誘を受けた際は、すぐに契約せず、自分の利用環境や目的に照らして必要性を検討しましょう。契約する際は、説明書面の交付を求め、契約内容、契約先を必ず確認しましょう。

虚偽説明など勧誘に問題があった場合は、初期契約解除の期間を過ぎても契約の取り消しができる可能性があります。

相談事例 プロバイダーの変更をしたが安くない

電話で「今よりインターネットの通信料が安くなる」と勧誘され、プロバイダーを変更したが安くない。解約したいがどうすればよいか。

～困ったときは、まず相談～  
問 長門市消費生活センター ☎ 23-1115  
問 山口県消費生活センター ☎ 083-924-0999

消費生活 Q&A