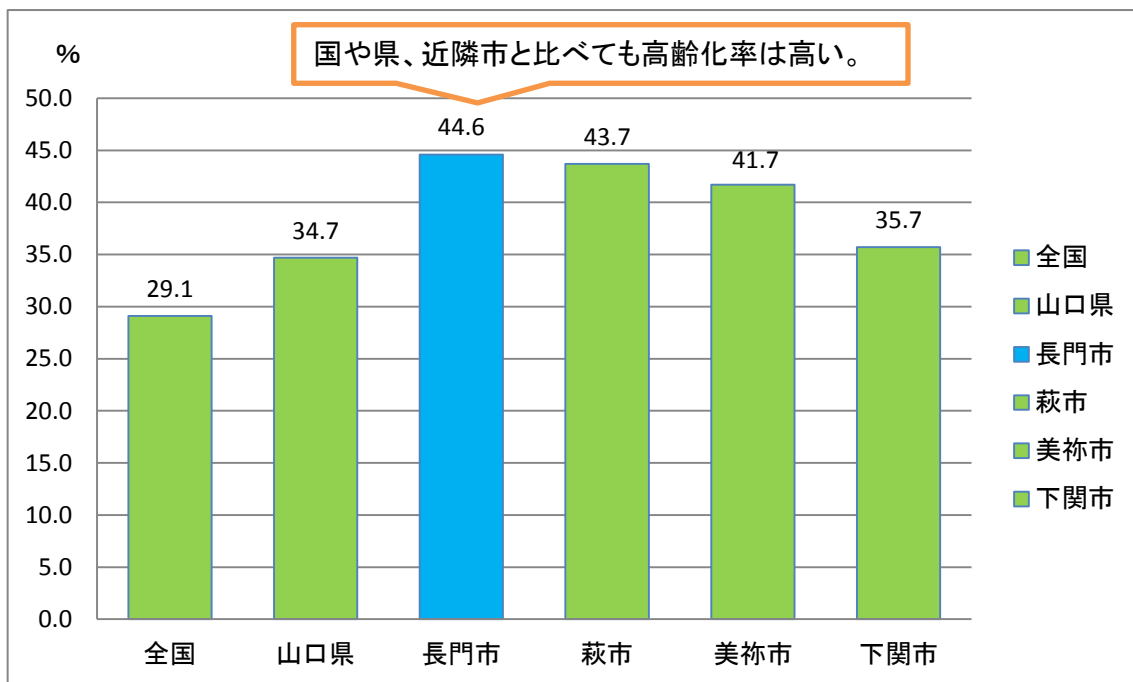


地域包括ケア「見える化」システムを活用した長門市介護保険事業の現状分析について

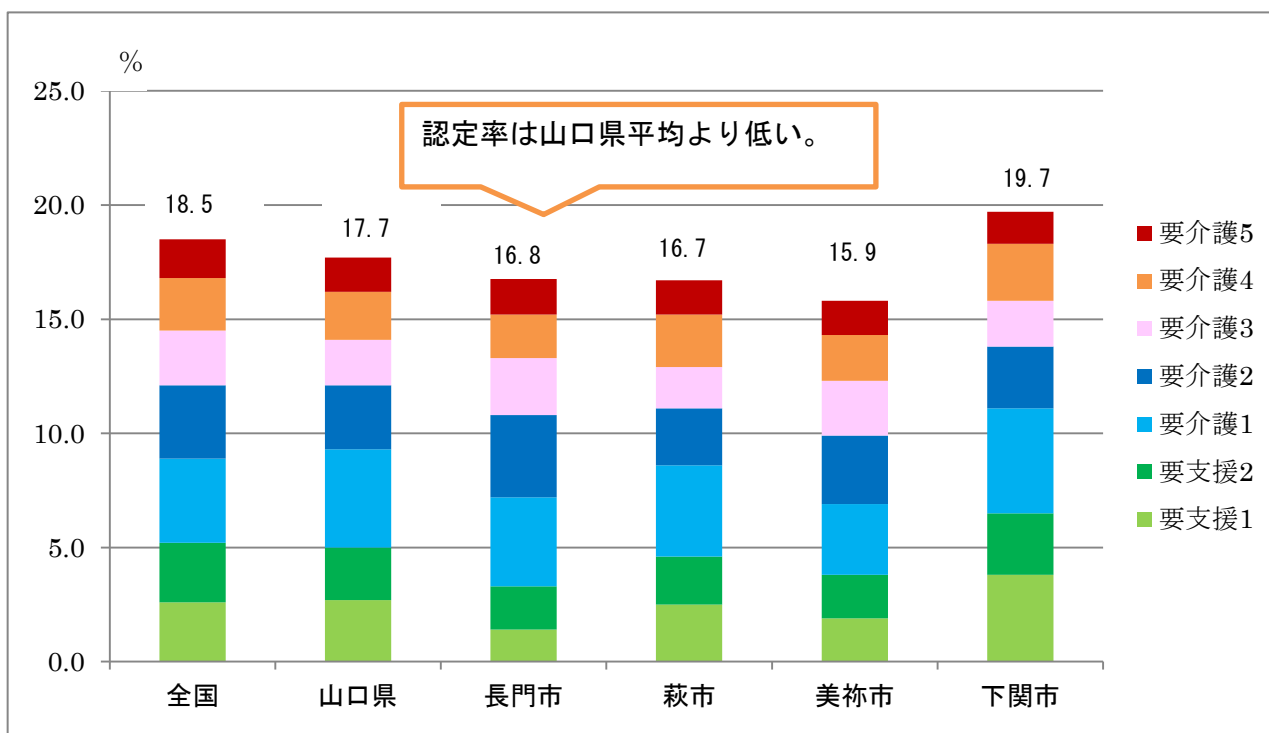
◆高齢化率の状況



(時点) 令和3年(2021年)

(出典) 総務省「国勢調査」および国立社会保障・人口問題研究所「日本の地域別将来推計人口」

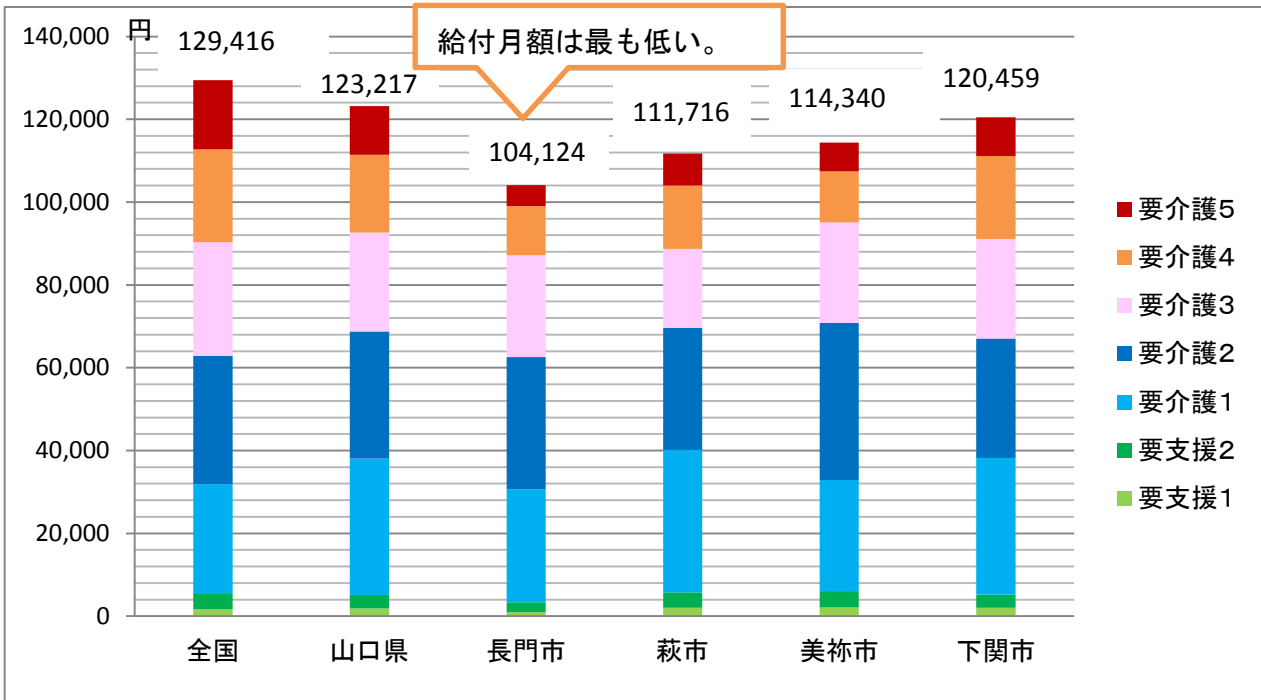
◆要介護度別認定率(年齢・性別 調整後)



(時点) 令和元年(2019年)

(出典) 「介護保険事業状況報告」月報および総務省「住民基本台帳人口・世帯数」

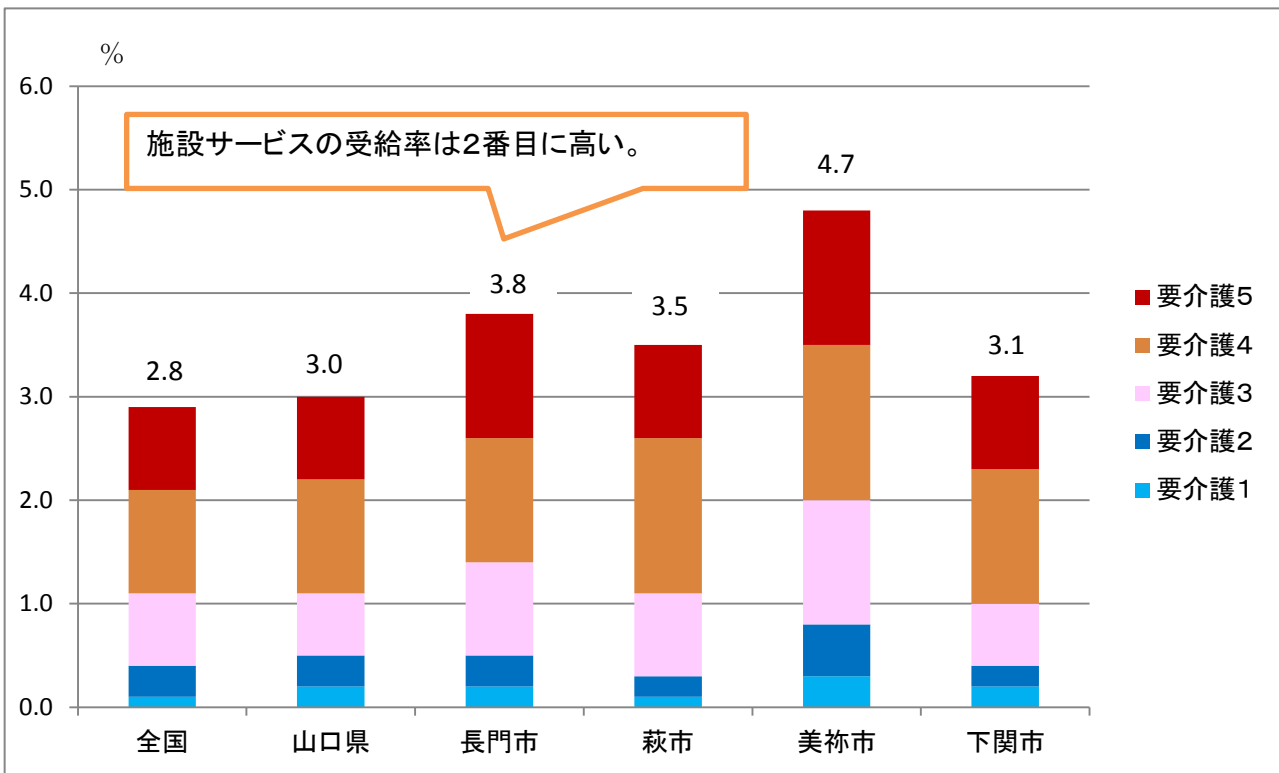
◆第1号被保険者1人あたりの給付月額



(時点) 令和2年(2020年)

(出典) 厚生労働省「介護保険事業状況報告」月報

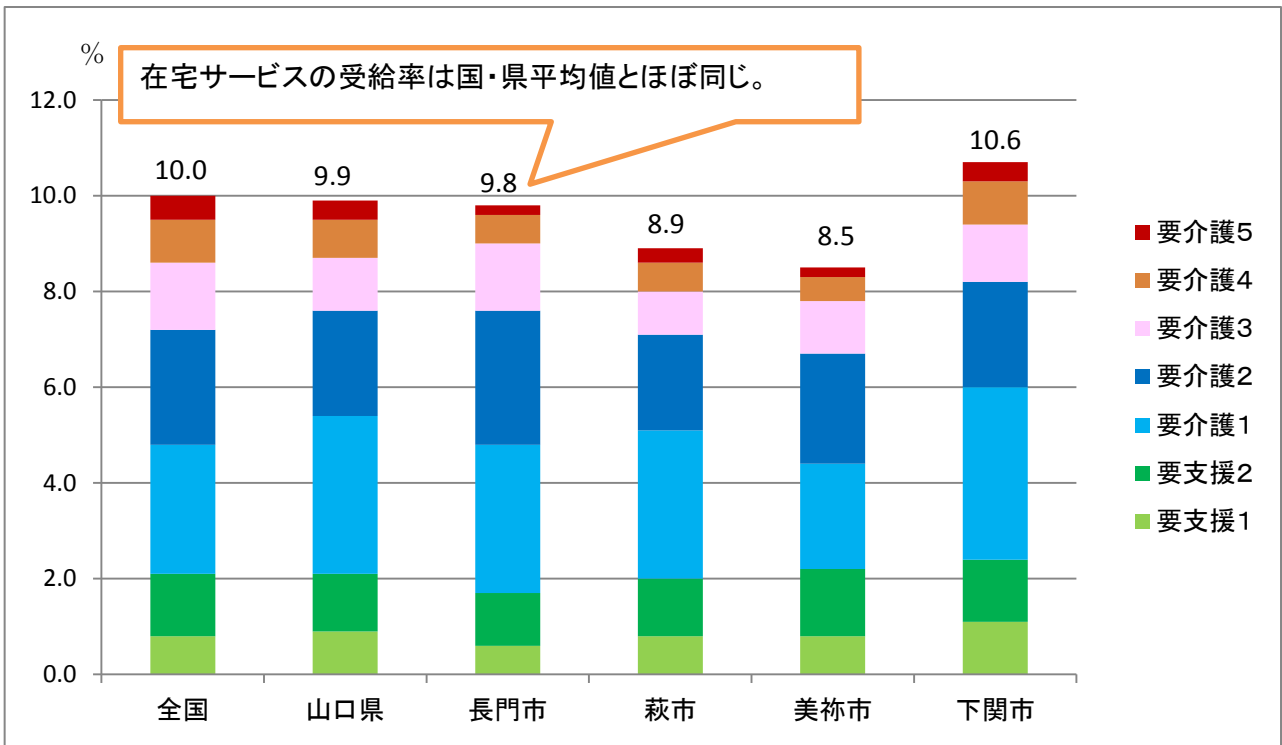
◆受給率(施設サービス)(要介護度別)



(時点) 令和2年(2020年)

(出典) 厚生労働省「介護保険事業状況報告」月報

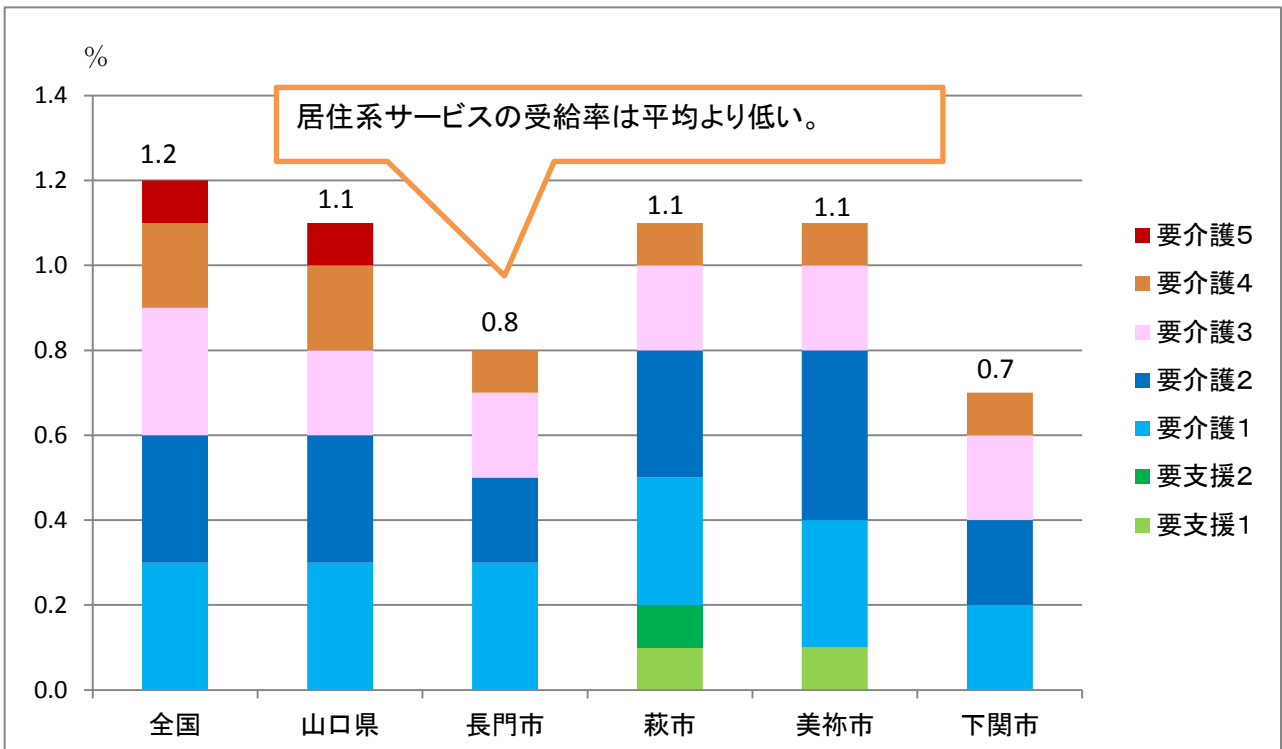
◆受給率（在宅サービス）（要介護度別）



（時点）令和2年（2020年）

（出典）厚生労働省「介護保険事業状況報告」月報

◆受給率（居住系サービス）（要介護度別）



（時点）令和2年（2020年）

（出典）厚生労働省「介護保険事業状況報告」月報

◆長門市の傾向

- ① 高齢化率は全国・山口県と比較すると突出して高く、近隣の市と比べても高い。高齢化率が高いにもかかわらず、要介護認定率は全国や県平均を下回っていることから、要介護認定申請する人は少ない傾向にあります。
- ② 受給率は施設サービスが全国平均より高く、在宅サービスは平均値並み、居住系サービスは低いです。認定を受けた後、施設入所の希望が多い傾向があります。居住系サービスについては、他市に比べて該当事業所が少ないため受給率が低いものと思われます。
- ③ 第1号被保険者一人あたりの給付月額是全国平均よりも下回っていることから、介護サービスの利用状況は適切であると考えられます。

【用語の説明】

- ・ 受給率（年次）・・・受給者数の最新月までの総和を第1号被保険者数で除した後、当該年度の月数で除した数
- ・ 第1号被保険者1人あたりの給付月額・・・給付費の総額を第1号被保険者数で除した数
- ・ 在宅サービス・・・訪問介護、訪問入浴介護、訪問看護、訪問リハビリテーション、居宅療養管理指導、通所介護、通所リハビリテーション、短期入所生活介護、短期入所療養介護（介護老人保健施設）、短期入所療養介護（介護療養型医療施設等）、短期入所療養介護（介護医療院）、福祉用具貸与、福祉用具購入費、住宅改修費、介護予防支援・居宅介護支援、定期巡回・随時対応型訪問介護看護、夜間対応型訪問介護、認知症対応型通所介護、小規模多機能型居宅介護、看護小規模多機能型居宅介護、地域密着型通所介護
- ・ 居住系サービス・・・特定施設入居者生活介護、認知症対応型共同生活介護、地域密着型特定施設入居者生活介護
- ・ 施設サービス・・・介護老人福祉施設、地域密着型介護老人福祉施設、介護老人保健施設、介護療養型医療施設、介護医療院