

# 須田郷ため池 浸水域図

## ため池ハザードマップ(浸水域図)

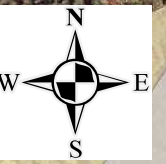
近年の集中豪雨等により、ため池災害が発生しており、また、災害に至らなくても、非常に危険な状態となり、下流域の住民の方が避難を余儀なくされる事態が発生しています。

このようなことから、豪雨等によりため池が決壊するといった最悪の事態を想定し、決壊による浸水被害想定と避難対策等の情報を住民の皆さんに提供することを目的に作成したものです。

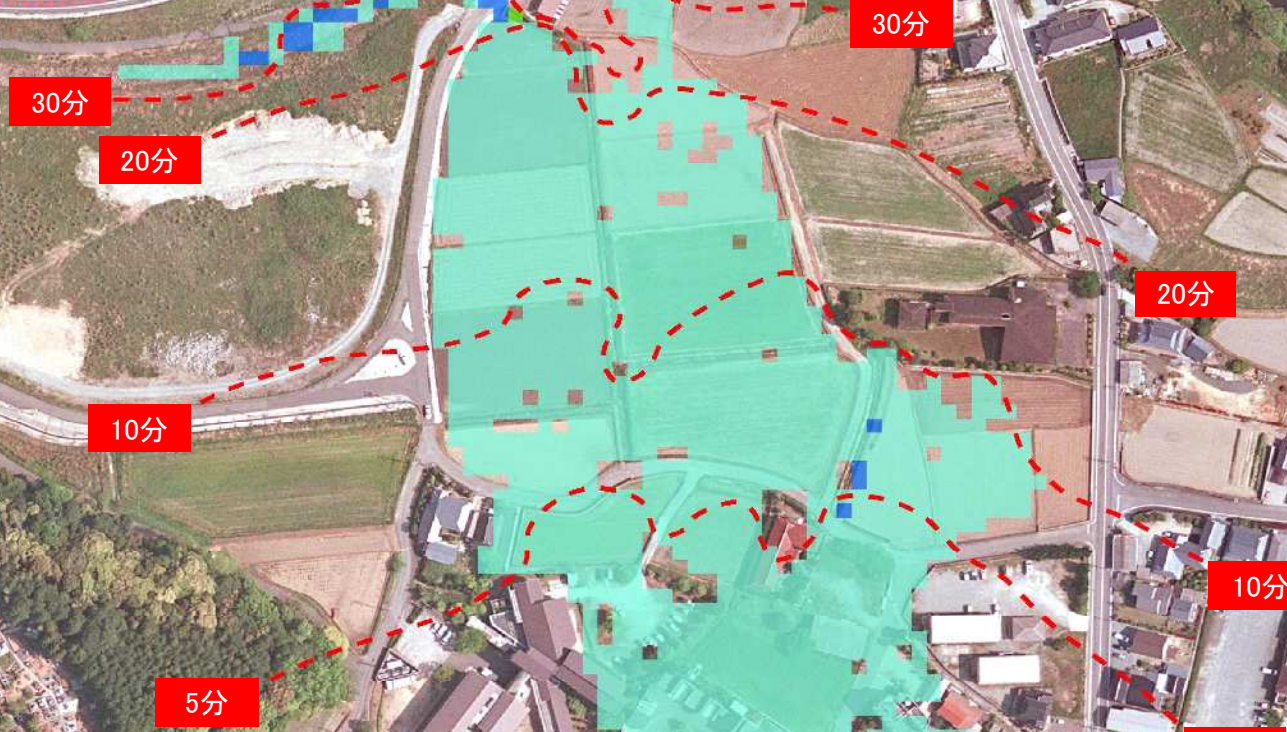
※ご家族全員の目にふれるところに貼ってご利用ください。

<注意事項>  
 実際の浸水区域は、ため池の貯水量、堤体の被害の程度、周辺の土地の利用状況等により、異なる可能性があります。

- 日頃から家族やご近所で災害への対応について話し合い、家から避難場所までの経路や家族の連絡先などを確認しておきましょう。
- 浸水の発生しやすい場所や状況を日頃から把握し、危険を感じたら自主的避難を心がけましょう。
- みなさんが災害について関心を持ち、いざという時に落ち着いて行動ができるよう、日頃から災害に関する正しい心構えを身につけておくことが大切です。



1:2,500



## インターネットなどによる情報入手

長門市の避難所や雨量などの情報は、インターネットからでも確認することができます。

|                |   |
|----------------|---|
| 長門市            | <a href="http://www.city.nagato.yamaguchi.jp/">http://www.city.nagato.yamaguchi.jp/</a>   |
| 山口県 土木防災情報システム | <a href="http://y-bousai.pref.yamaguchi.lg.jp/">http://y-bousai.pref.yamaguchi.lg.jp/</a>   |
| 山口県 緊急災害情報     | <a href="http://www.bosai-yamaguchi.jp/disaster/CUDISASTER/top/disaster.shtml">http://www.bosai-yamaguchi.jp/disaster/CUDISASTER/top/disaster.shtml</a> |

山口県土木防災情報システムは、携帯サイトもあります。QRコード対応の携帯電話で読み込んでください。



## 【ため池 諸元】

総貯水量 1,400 m<sup>3</sup>  
 堤高 2.9 m

## 緊急連絡先

| 機関名           | 電話番号         |
|---------------|--------------|
| 長門市役所 防災危機管理課 | 0837-23-1111 |
| 農林水産課         | 0837-23-1140 |
| (代表・夜間・休日)    | 0837-22-2111 |
| 三隅支所          | 0837-43-0080 |
| (代表・夜間・休日)    | 0837-43-0221 |
| 長門農林水産事務所     | 0837-37-5604 |
| 長門市消防本部 中央消防署 | 0837-22-0119 |
| 長門警察署         | 0837-22-0110 |

## 避難場所

| 避難場所名      | 住所           |
|------------|--------------|
| 湯免ふれあいセンター | 長門市三隅中251番地6 |

## 凡例

| 浸水深        |                              |
|------------|------------------------------|
| ため池        | 0.5m未満の区域 大人の膝までつかる程度        |
| 避難場所       | 0.5m~1.0m未満の区域 大人の腰までつかる程度   |
| 土砂災害特別警戒区域 | 1.0m~2.0m未満の区域 1階の軒下まで浸水する程度 |
|            | 2.0m~3.0m未満の区域 2階の床下まで浸水する程度 |
| 土砂災害警戒区域   | 3.0m~5.0m未満の区域 2階の軒下まで浸水する程度 |
|            | 5.0m以上の区域 2階が水没する程度          |

