



おとずれ堂  
otozure-do

2020年3月10日『おとずれ堂』プレオープン  
オリジナルのお土産販売・エリア情報ハブ



夜間の竹林の階段から臨むおとずれ堂外観



内観



プロジェクターで長門のプロモーション動画を投影。また、施設案内やショップカード、観光マップ、交通情報などのパンフレット棚を設置し、情報発信する。



湯本やおとずれ堂のオリジナル商品を陳列

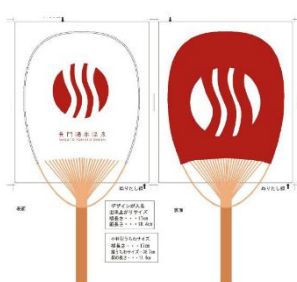


和室は萩焼ギャラリー



地元の食品やオリジナルボン菓子（協力：ファンタス）

販売品目（例）



うちわ（1500円）



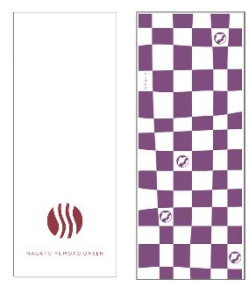
サコッシュ（1500円）



クリアファイル（400円）

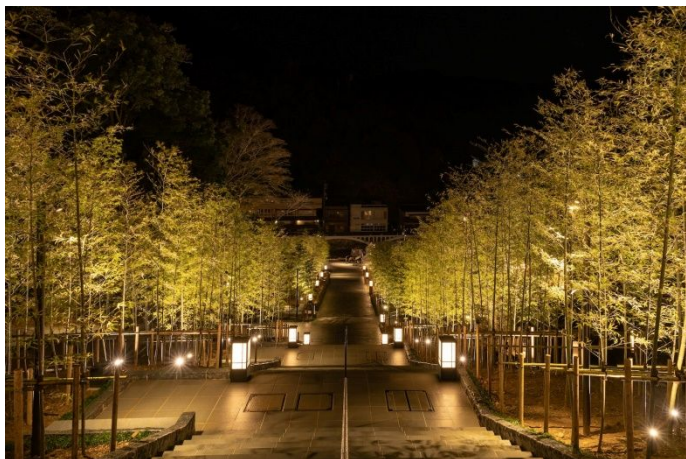


ポストカード（100円）

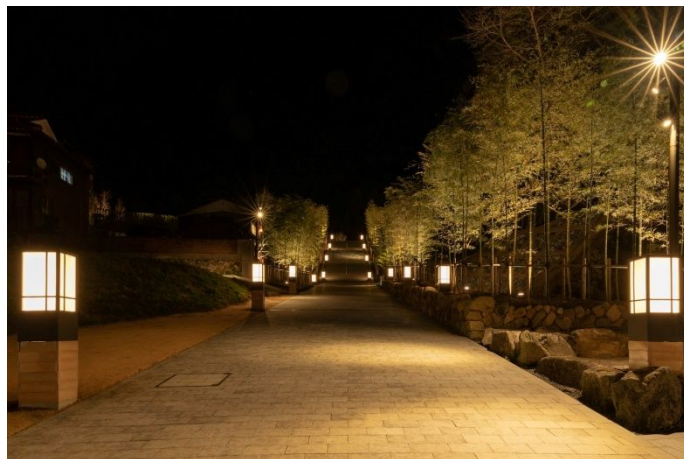


てぬぐい（900円）

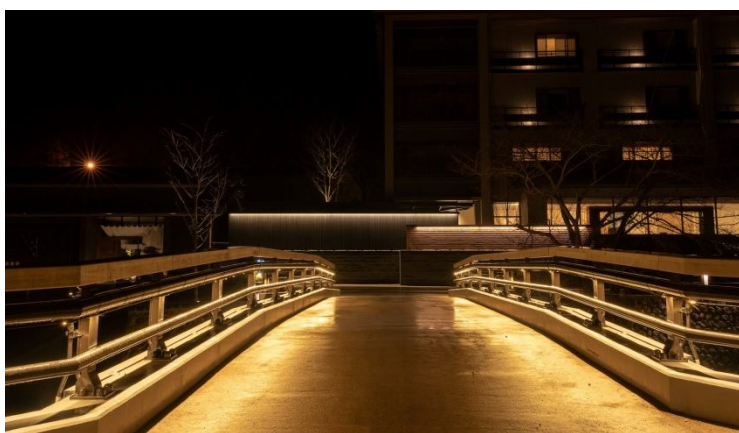




竹林の階段



竹林の路



曙橋



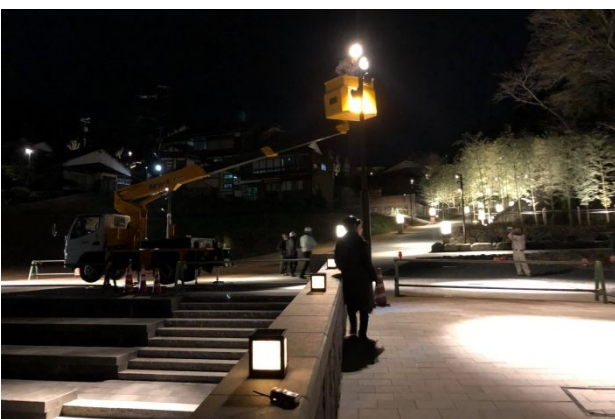
界長門前 湯端平町線



夜間景観案内



夜間景観案内 湯端平町線にてデモンストレーション実施



配光調整



配光調整