

シェアハウスは12月オープン予定！ 入居者絶賛募集中です！

DIY&セレクトできるプライベート空間

各個室内の一部が未仕上げの状態にしています。そこにDIYで棚をつけたり、壁紙などの仕上げ材をセレクトしたり、自分好みの部屋にカスタマイズ出来ます。



充実したセミプライベート共用部

共用のLDKは自由に使える2つの中庭に面しています。またシェアハウスならではの大きなキッチンや洗濯機、シャワールームや浴槽など充実した設備を用意しています。なお共用部の清掃や使用ルールなどの運営はハートビートプランで行います。



楽しめるコンテンツが増えつつある温泉街

シェアハウスのある長門湯本は現在進行形で変化しています。年内オープン予定の外湯「恩湯」や川を楽しみながら仕事や飲食のできる「おとずれ川テラス」、続々とオープン予定のリノベーション店舗など、すぐ近くで楽しめるコンテンツが増えています。



物件住所：長門市深川湯本字岡村1247-2（旧まちかど資料館、吉富邸）
部屋数：全7室 入居可能日：12月から（予定）
問い合わせ先：06-6358-0795（有限会社ハートビートプラン 有賀、菊原）

ゆもと暮らしプロジェクト



Produced by



「豊かな暮らしとともに働く湯本」

湯本で働く人の日常を楽しく、豊かなものにしたい。そのような思いで今回のシェアハウスをつくることにしました。楽しみながら働ける、そんな長門湯本にしていけたらと思っています。

前面建物ではビールの醸造所兼飲食店も計画しています。湯本で働く面白い人達が集まって住む住宅と地域の人や観光客が集う社交場。その二つがつながることで、より豊かな暮らしの場を実現していきます。

こんな暮らしをしたい人にオススメです！

- ・自分で暮らしの場に入りたい人
- ・他人との緩やかな関係性をつくりたい人
- ・住んでいる街を楽しみたい人

職場

自宅

職場と自宅だけの往復から

地域
内外

様々な人の集う
醸造所兼飲食店

それぞれをハートビートプランで運営。シェアハウスでの暮らしもサポートします！

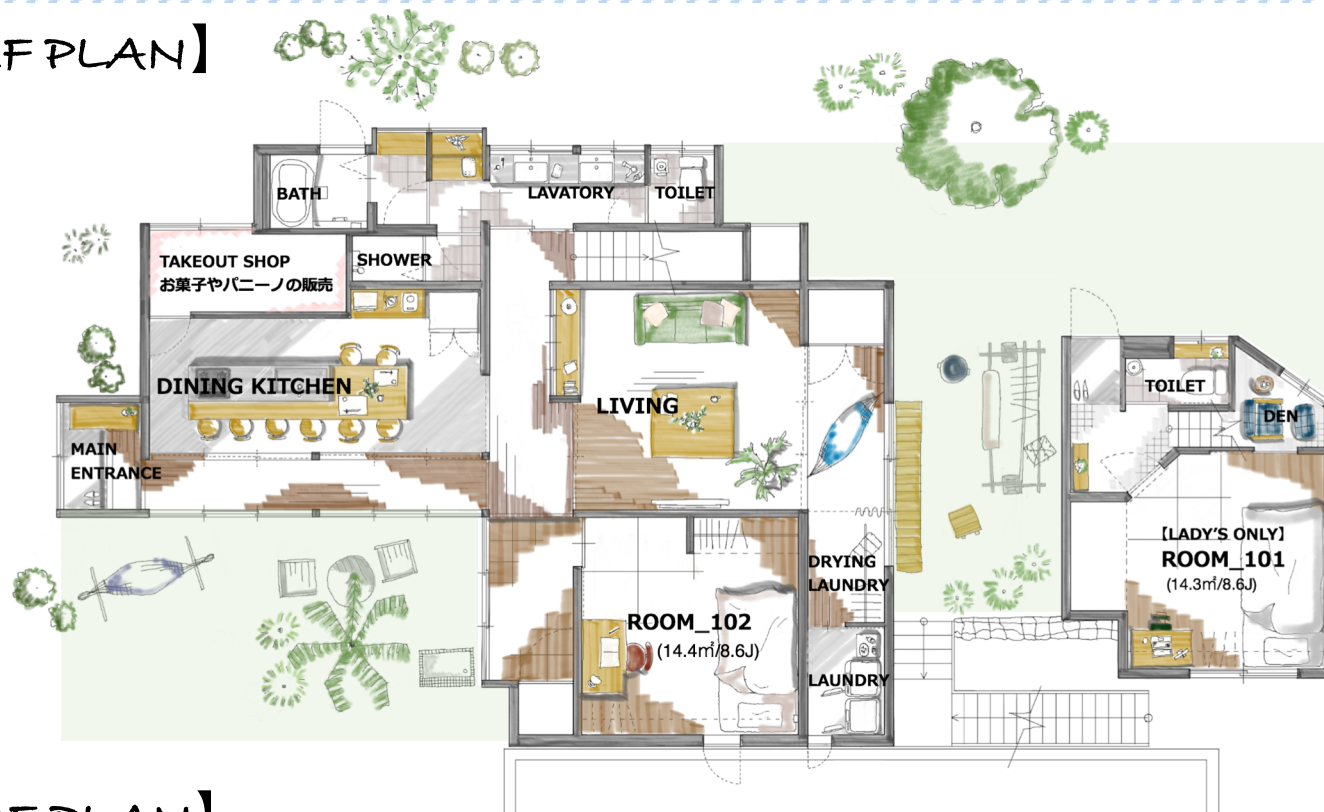
職場

セミプライベートな
シェアハウスの共用部が
ゆるやかな交流の場に

自分の好みに
カスタマイズ
できる自室

湯本で働く人や同じような年代の人が集まる、ゆるやかな交流の場がある暮らしへ

【1F PLAN】



【2F PLAN】



※【LADY'S ONLY】は入居者の男女比率によって調整する可能性があります。

【暮らしのイメージ】



【各部屋の面積と賃料】

room	専用面積	賃料(予定) ※管理費15,000円込 (電気・水道・ガス・wifi料金含)
101	14.3㎡/8.6J	¥28,600+¥15,000= ¥43,600
102	14.4㎡/8.6J	¥28,800+¥15,000= ¥43,800
201	17.5㎡/10.5J	¥35,000+¥15,000= ¥50,000
202	13.0㎡/7.8J	¥26,000+¥15,000= ¥41,000
203	12.1㎡/7.3J	¥24,200+¥15,000= ¥39,200
204	14.6㎡/8.7J	¥29,200+¥15,000= ¥44,200
205	16.2㎡/9.7J	¥32,400+¥15,000= ¥47,400