

恩湯等施設整備・運営事業について

長門湯守株式会社

これまでの恩湯等施設整備・運営事業の検討状況

2018年12月～2019年3月

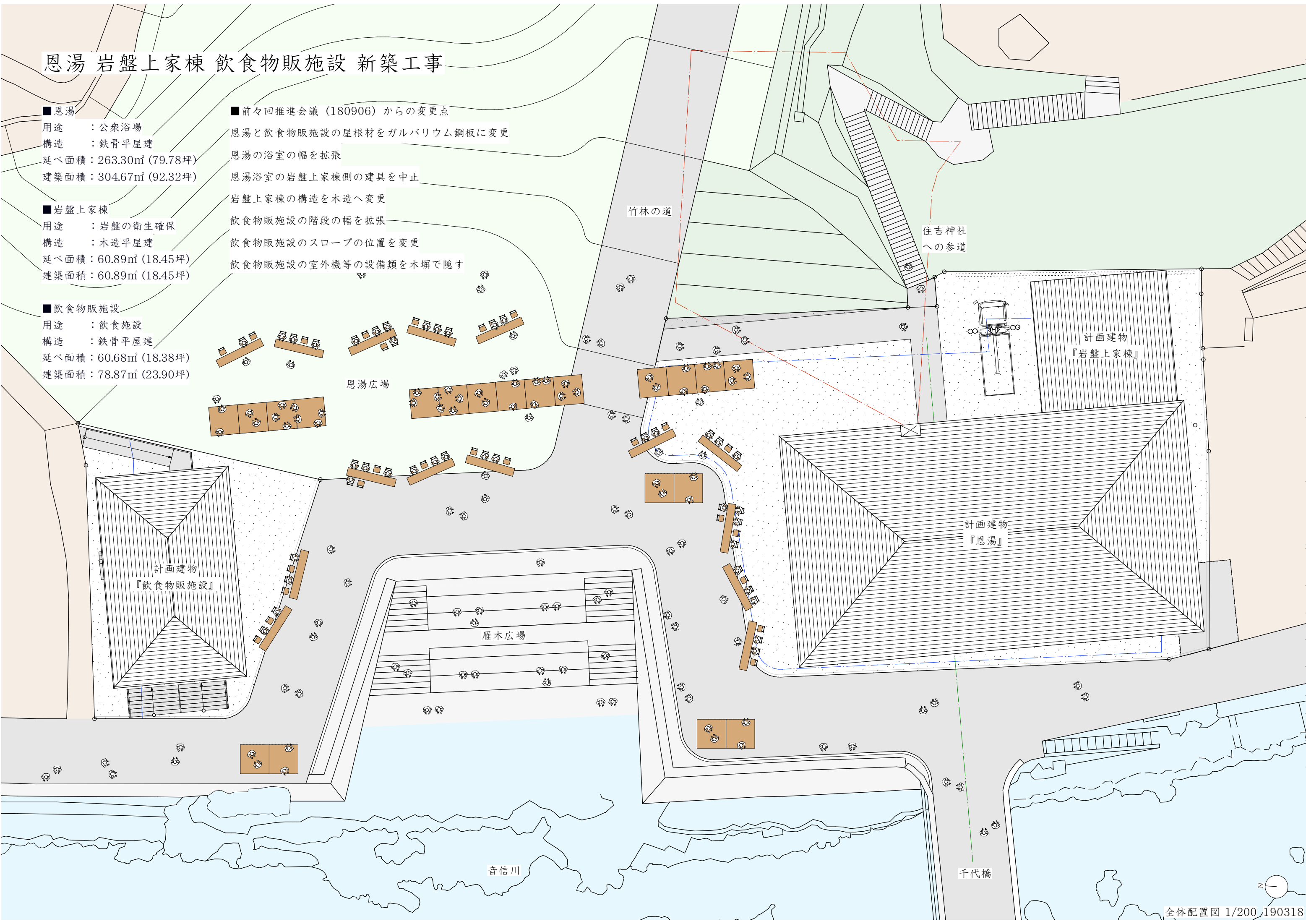
恩湯 岩盤上家棟 飲食物販施設 新築工事

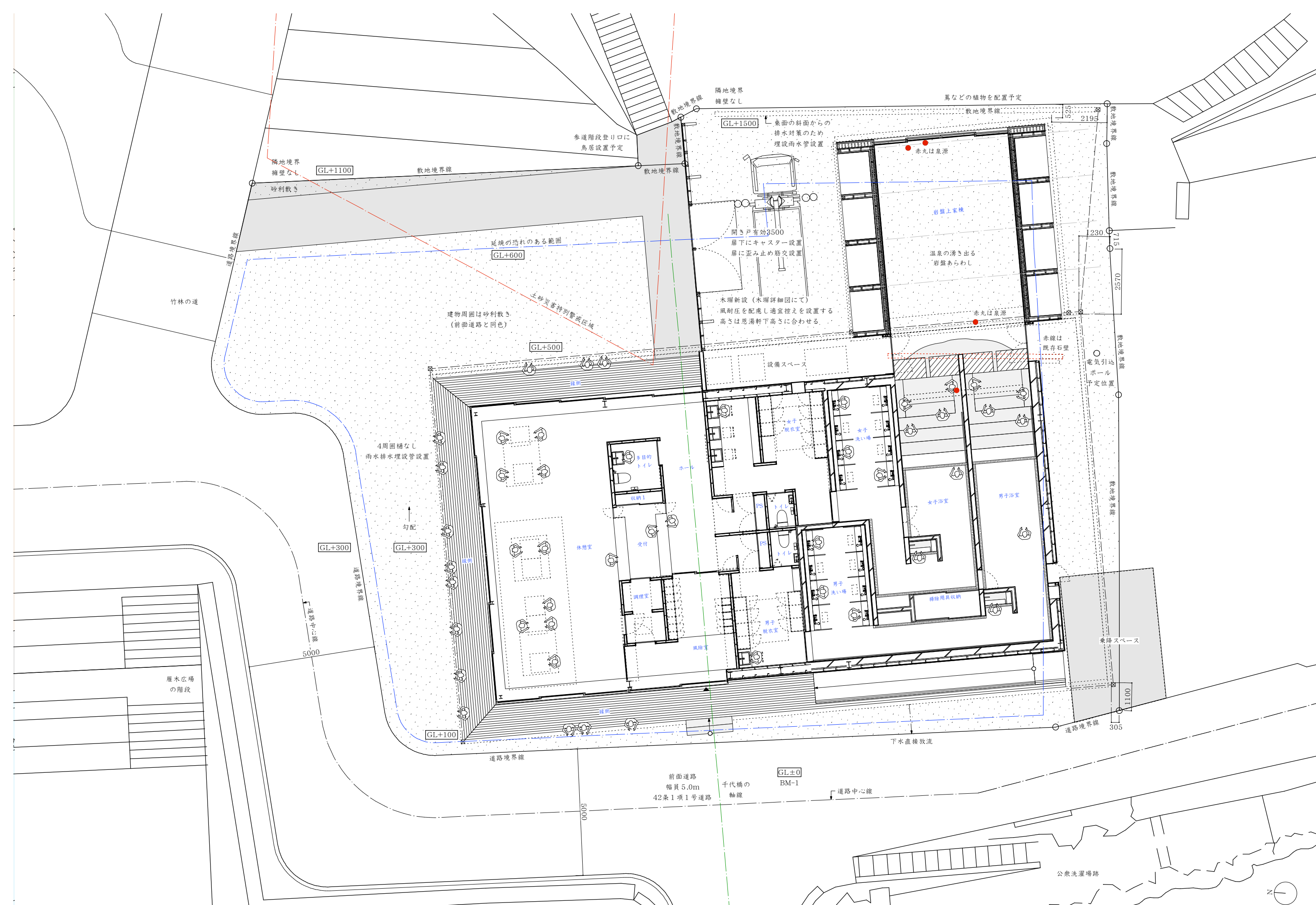
■ 恩湯
用途：公衆浴場
構造：鉄骨平屋建
延べ面積：263.30㎡ (79.78坪)
建築面積：304.67㎡ (92.32坪)

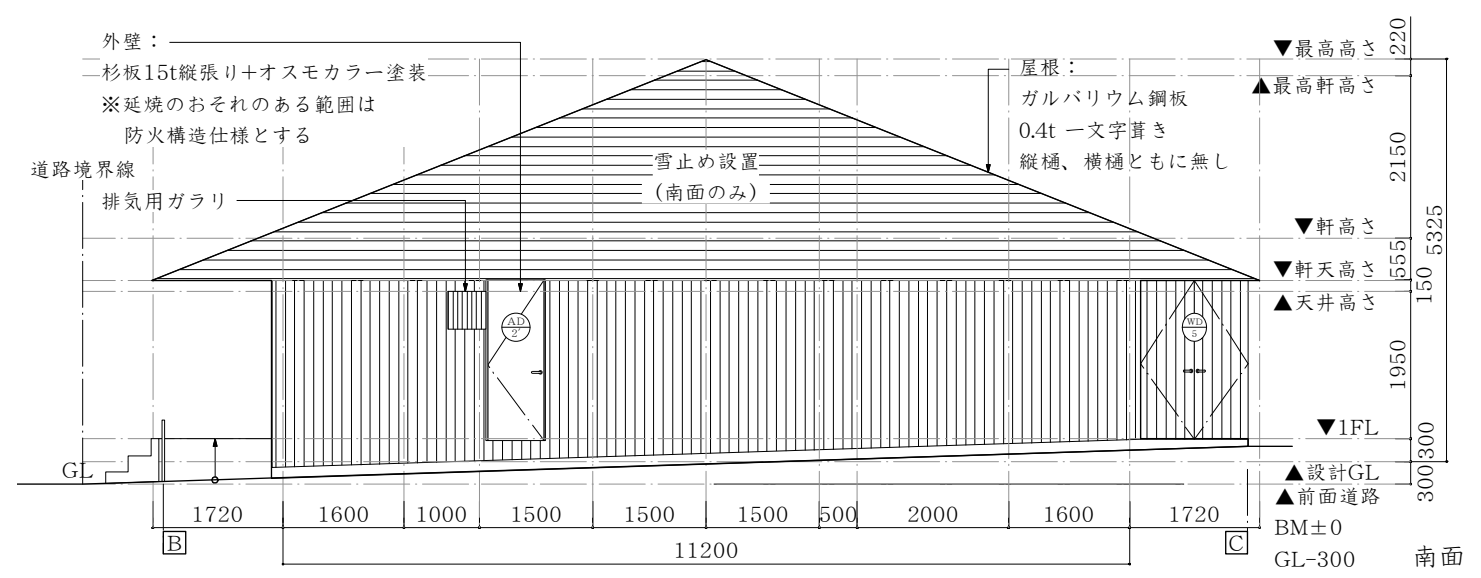
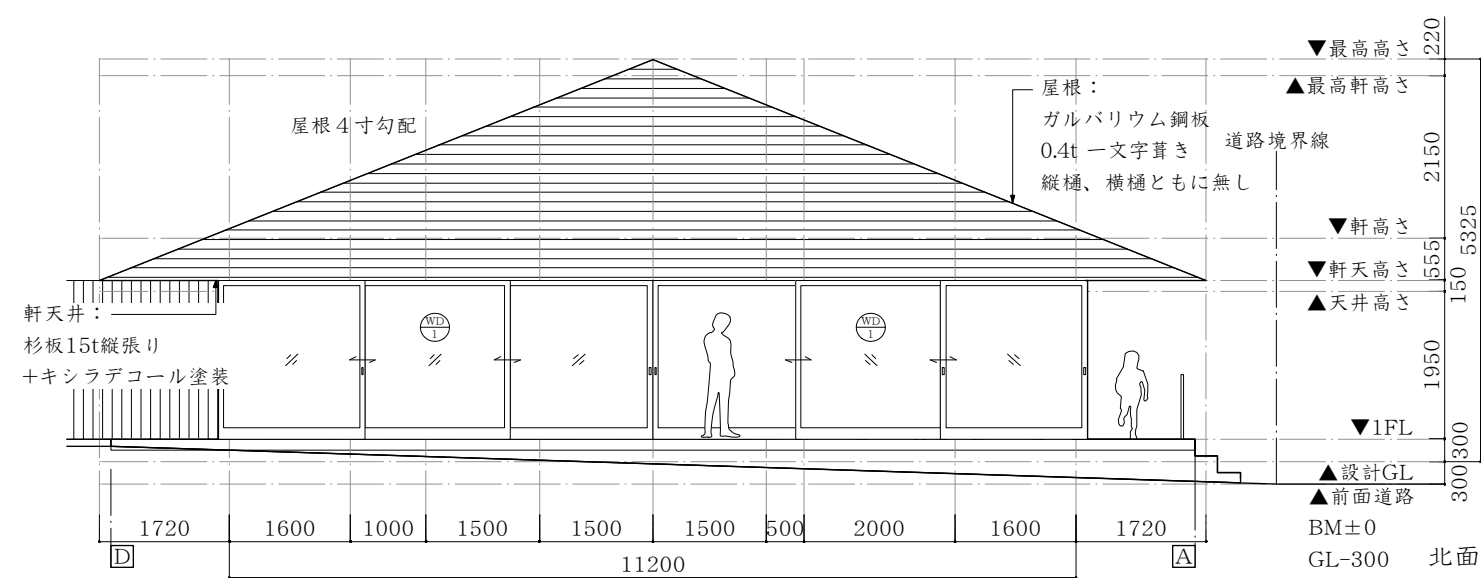
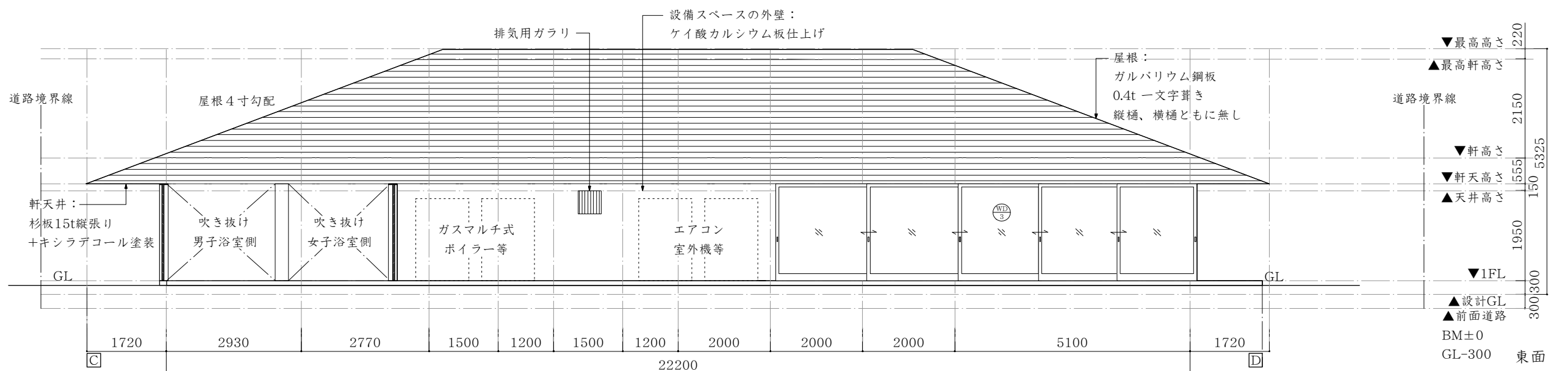
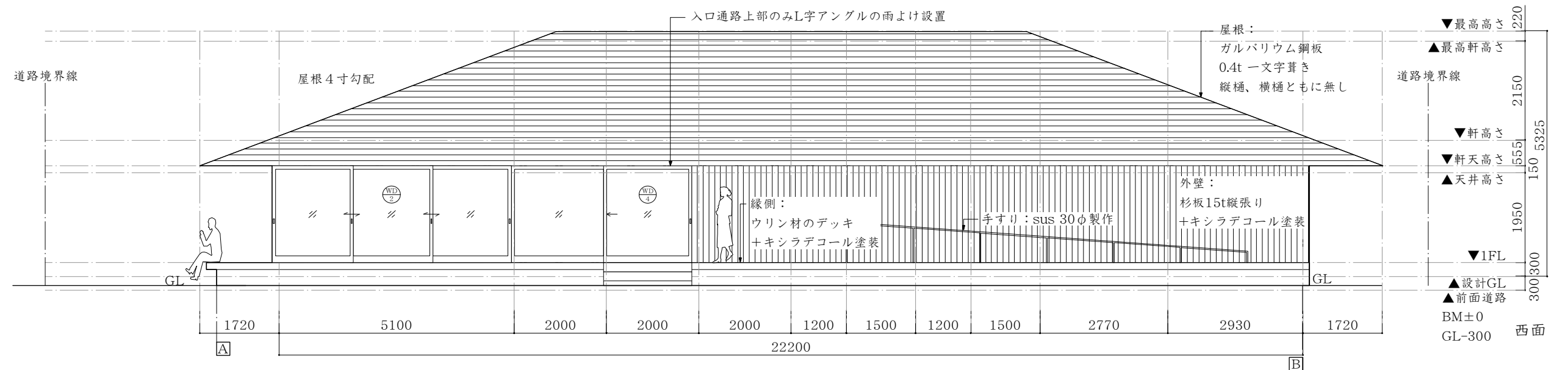
■ 岩盤上家棟
用途：岩盤の衛生確保
構造：木造平屋建
延べ面積：60.89㎡ (18.45坪)
建築面積：60.89㎡ (18.45坪)

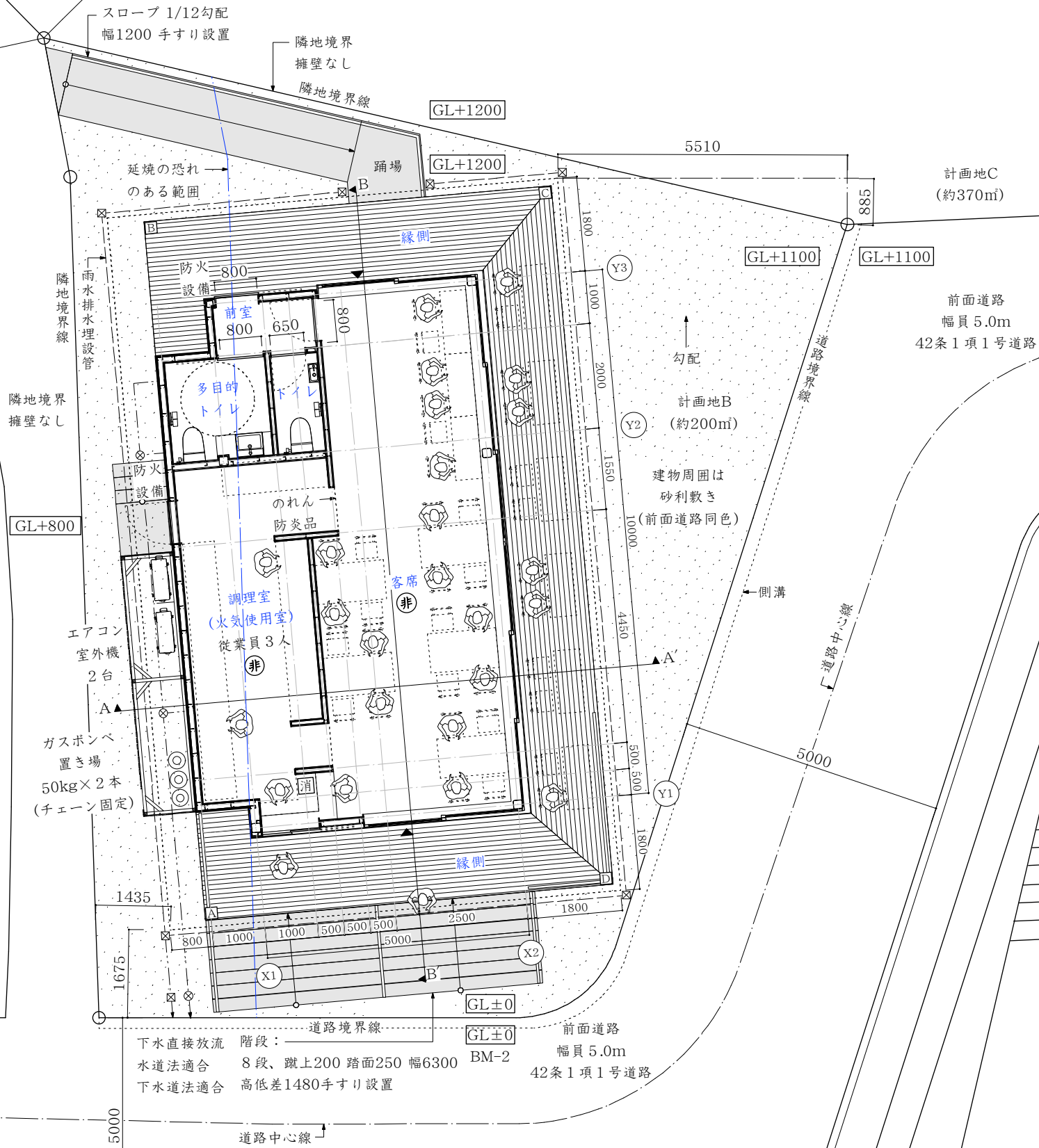
■ 飲食物販施設
用途：飲食施設
構造：鉄骨平屋建
延べ面積：60.68㎡ (18.38坪)
建築面積：78.87㎡ (23.90坪)

■ 前々回推進会議（180906）からの変更点
恩湯と飲食物販施設の屋根材をガルバリウム鋼板に変更
恩湯の浴室の幅を拡張
恩湯浴室の岩盤上家棟側の建具を中止
岩盤上家棟の構造を木造へ変更
飲食物販施設の階段の幅を拡張
飲食物販施設のスロープの位置を変更
飲食物販施設の室外機等の設備類を木堀で隠す

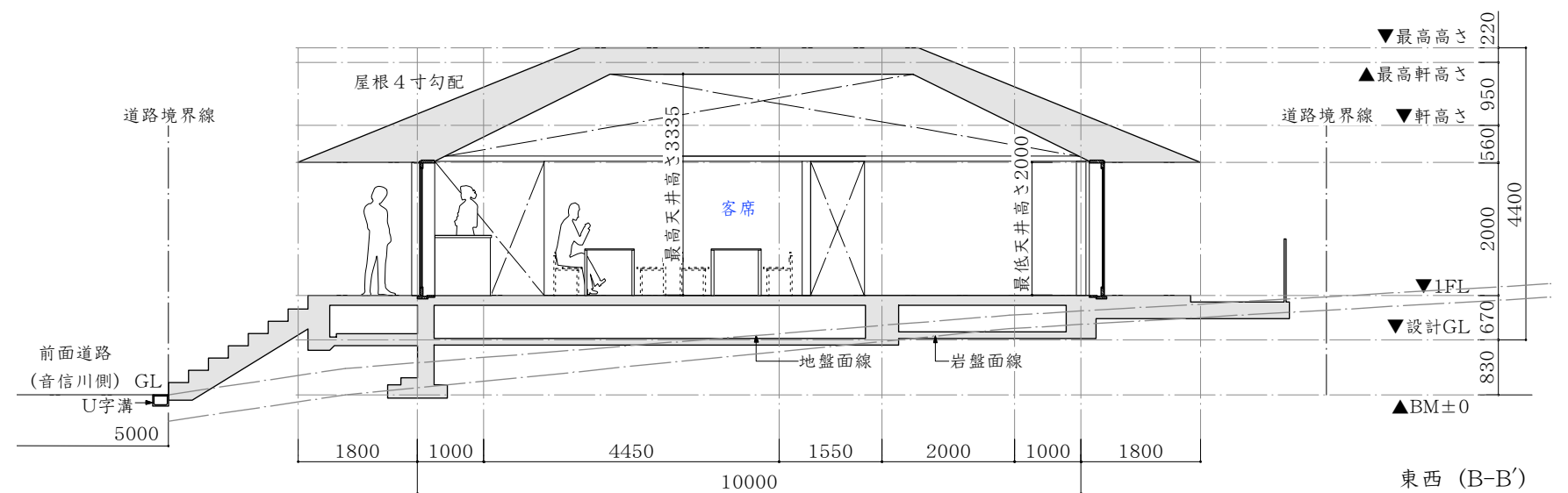
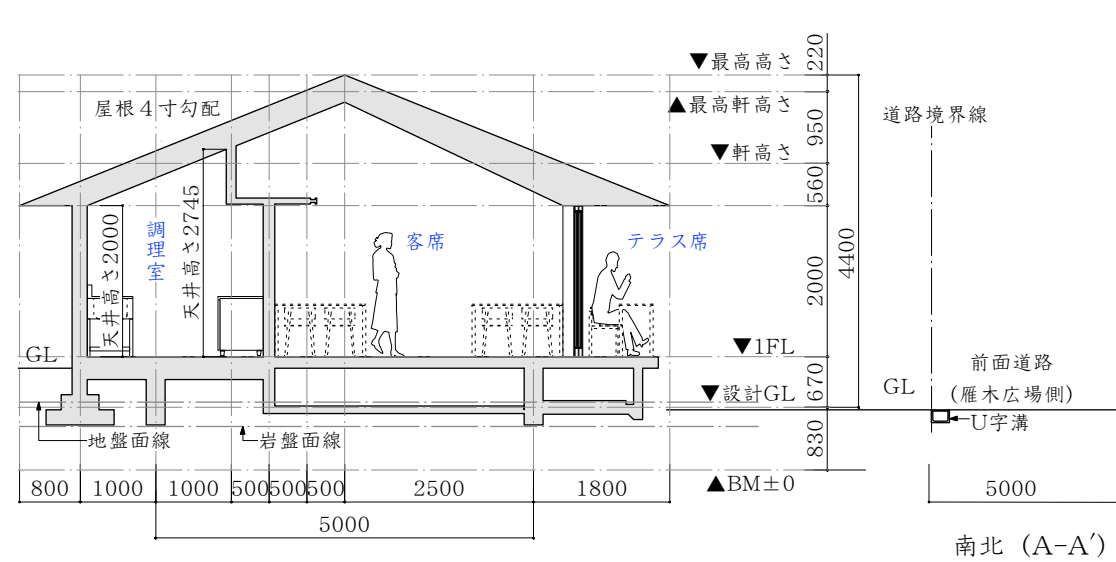
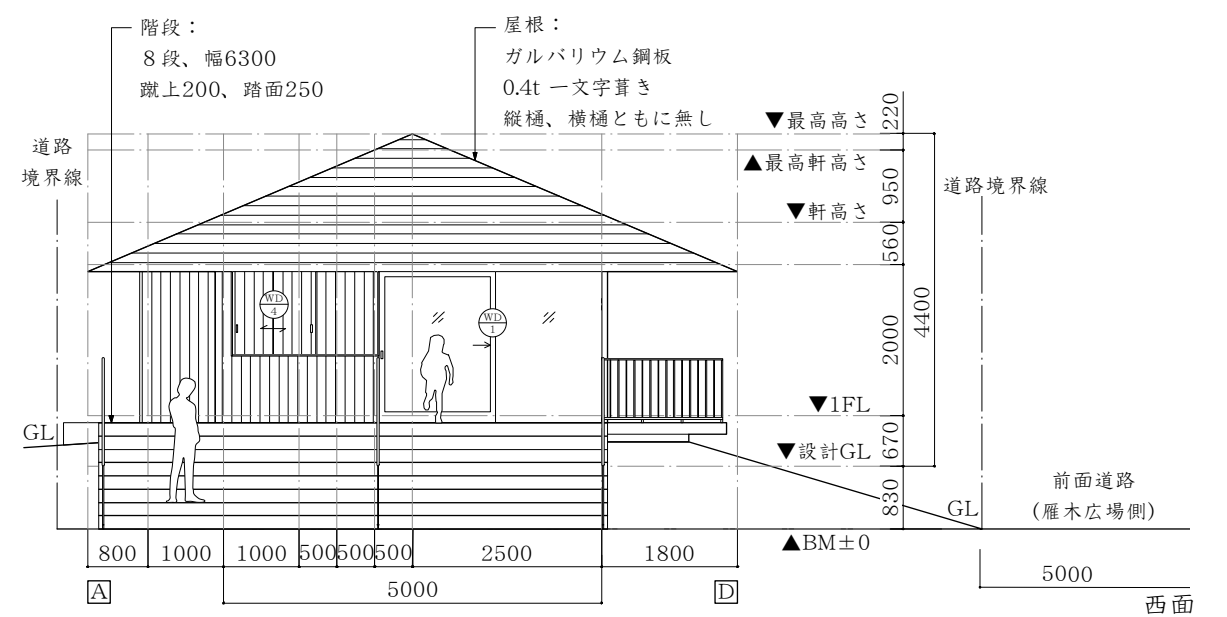
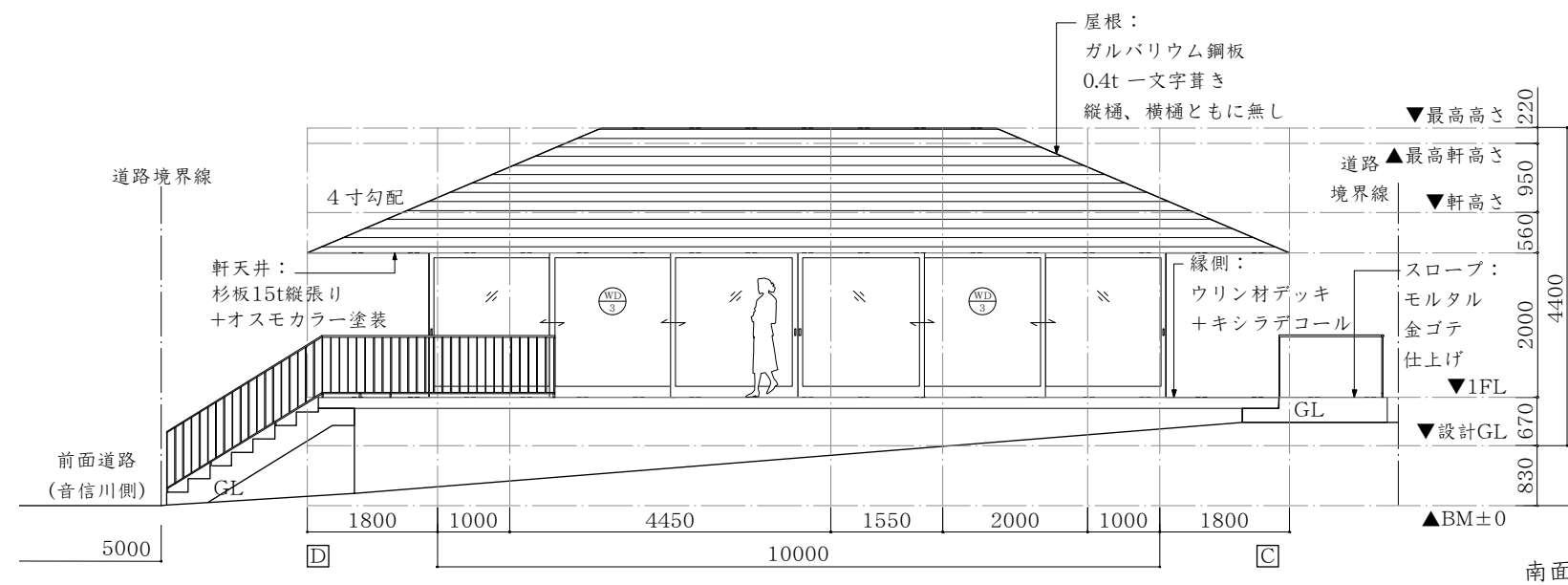
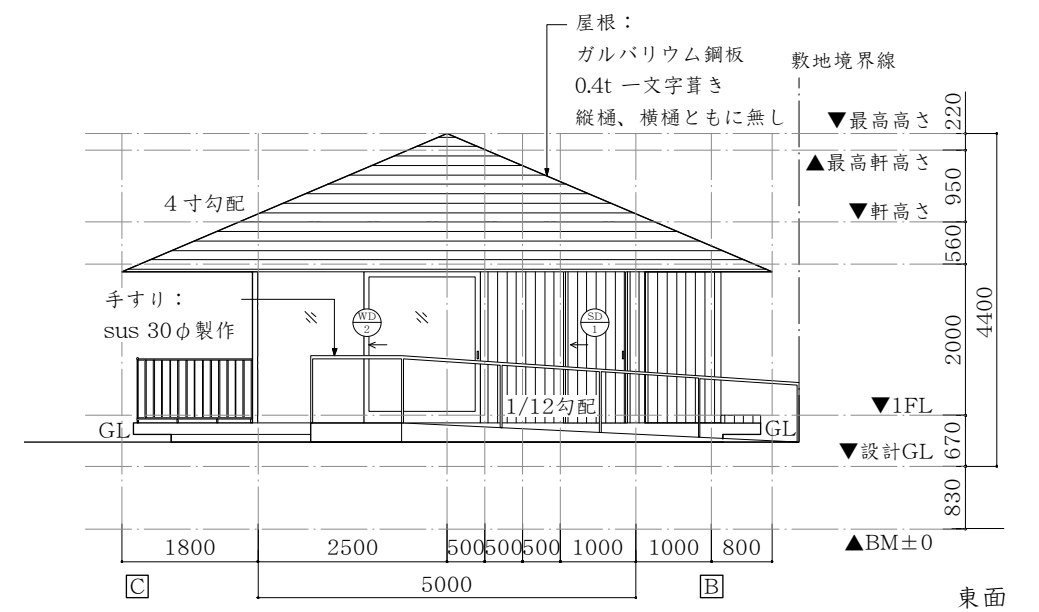
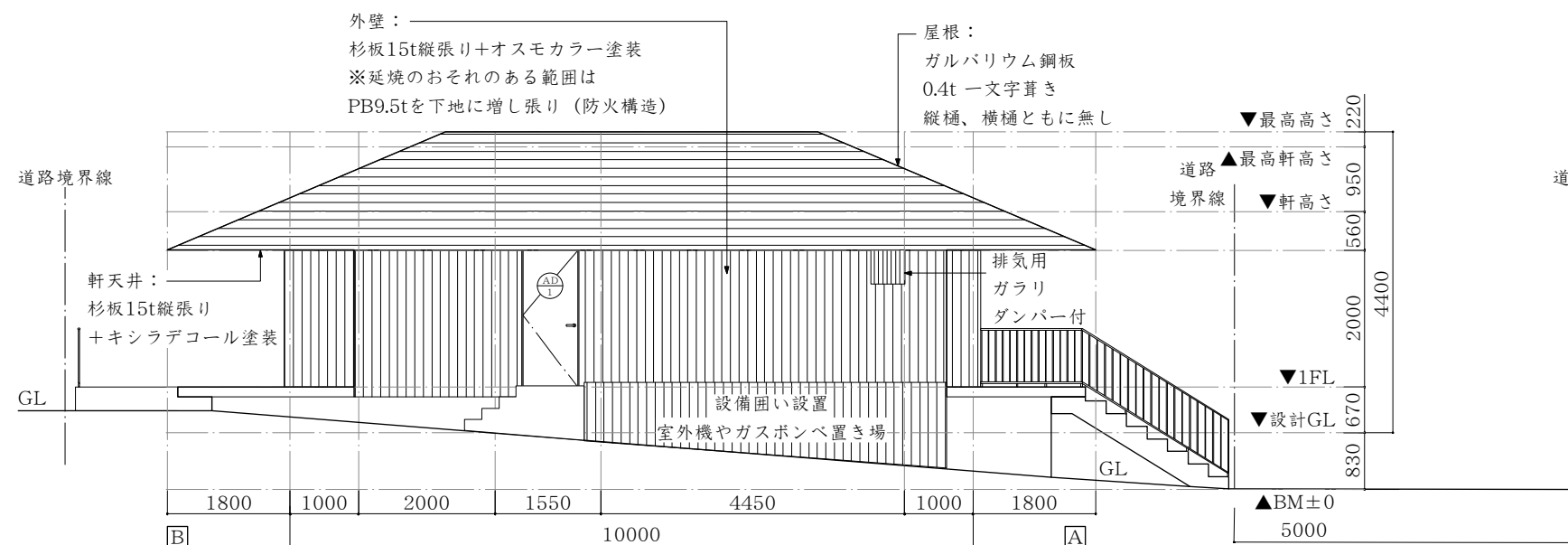








下水直接放流 階段： 前面道路
水道法適合 8段、蹴上200 踏面250 幅6300 BM-2 幅員 5.0m
下水道法適合 高低差1480手すり設置 42条1項1号道路



飲食部門進捗状況

- ・ 現在、東京で活躍中の長門市出身の女性料理人の方を正式に採用。
メニュー構成のための視察にも同行。
次回、試食会を検討中。
- ・ 第二回試食会を1月23日に開催
- ・ 2月7日、東京・鎌倉・軽井沢など複数店舗の視察



空間活用 屋外設置物検討中



<https://www.plataformaarquitectura.cl>
<https://www.oflarchitecture.com>
<https://retaildesignblog.net> より引用

今後のスケジュール

2019年	建築 <small>恩湯＋岩盤上家棟＋飲食物販施設共通</small>	飲食メニュー	空間活用イベント
4月	建築工事	メニュー開発	
5月		試食会実施	
6月		メニュー開発	
7月		試食会実施	
8月		メニュー開発	
9月	9月末：竣工	最終試食会実施	
10月	開業準備	開業準備	
11月	開業・運営	開業・運営	オープニングイベント検討