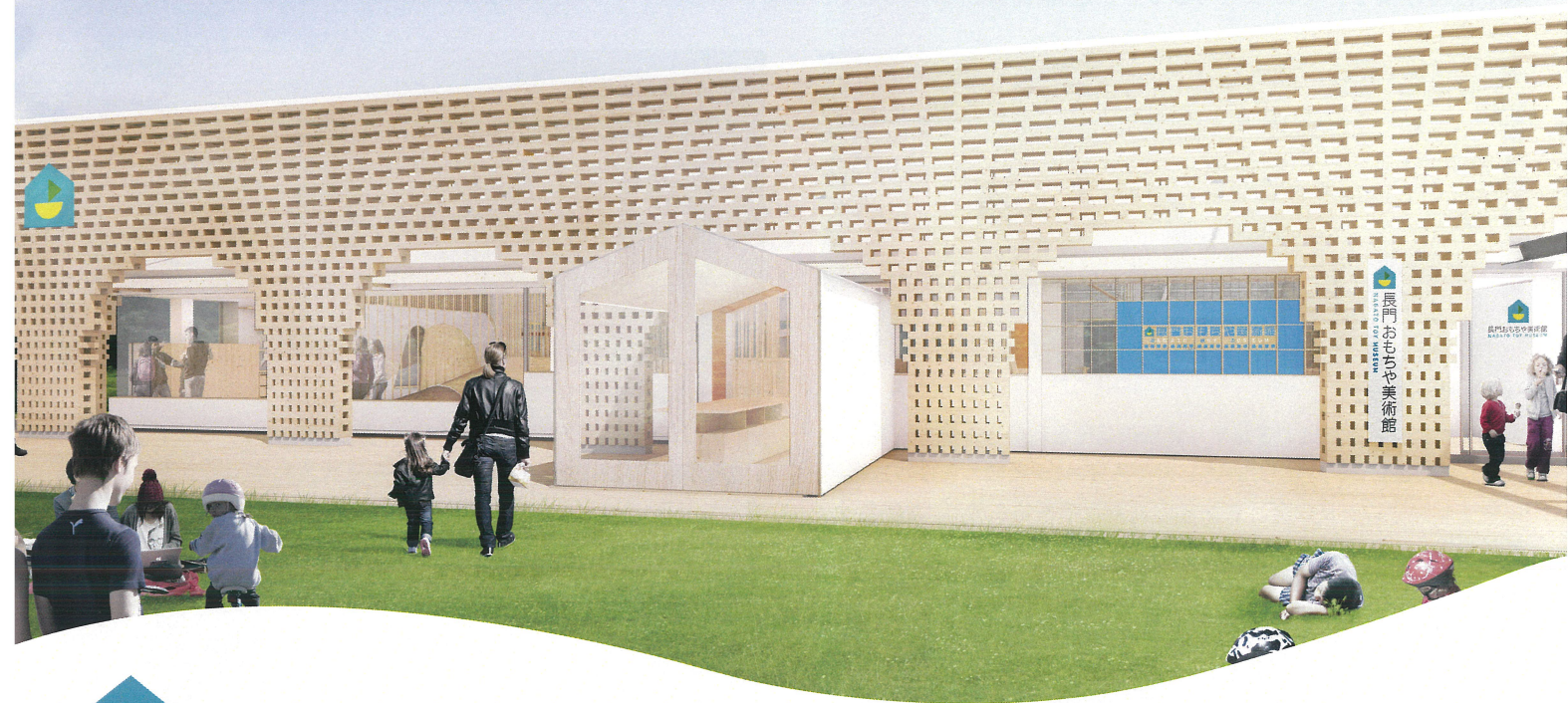


海の美しさ、森の雄大さを伝えたい。
長門おもちゃ美術館が開館します！



長門おもちゃ美術館
NAGATO TOY MUSEUM

2018年 4月7日 SAT GRAND OPEN!

0～100歳までが楽しめる木のぬくもりあふれるミュージアムが仙崎港にオープン！

美しい海と森林に恵まれ、金子みすゞの故郷でもある山口県長門市。この豊かな自然環境に恵まれた地に、新たな体験型ミュージアムが開館します。おもちゃと遊びを通じて、親子で一緒に楽しみ、自然を感じる素敵な時間をみなさまにお届けします。

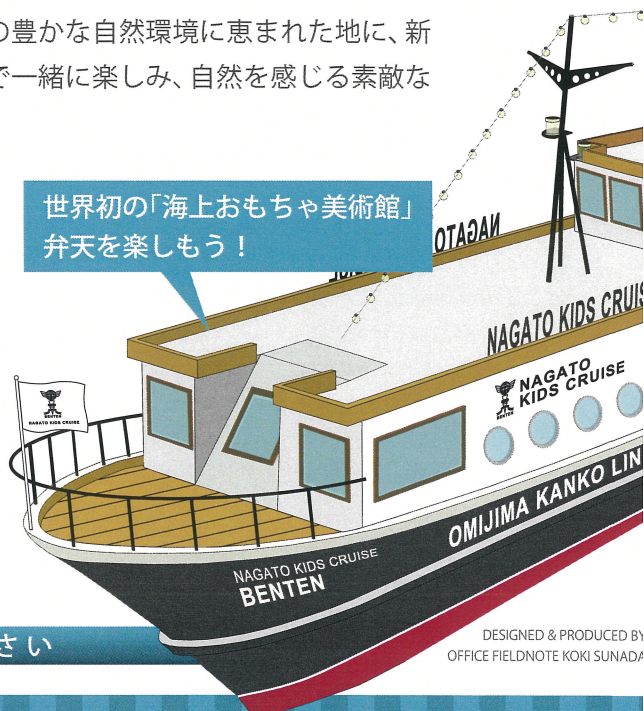
長門の恵みを活かした美術館



おもちゃ学芸員がおもてなし



世界初の「海上おもちゃ美術館」
弁天を楽しもう！



長門おもちゃ美術館の詳しい情報は裏面をご参照ください

DESIGNED & PRODUCED BY
OFFICE FIELDNOTE KOKI SUNADA

長門産木材のぬくもり溢れる館内には多数のおもちゃが！

さらに「海上おもちゃ美術館」ことキッズクルーズ船「弁天」で仙崎の海を遊覧しよう！

長門おもちゃ美術館は、長門産木材のぬくもり溢れる空間に、東京おもちゃ美術館監修の元で製造・選定された多数のおもちゃが揃います。また一番の目玉は日本で唯一のおもちゃ船「弁天(べんてん)」に乗ってのクルージング。船内を楽しむと同時に、近海的美しさを満喫できます。子どもはもちろん、大人でも楽しめるコンテンツを多数揃えました。



さじきひろば：

長門市内にある自然にできたすり鉢状の地形を利用した野外劇場の楽座敷。それをモチーフにした「さじきひろば」はシイの木を使った素足にやさしいフローリング。「さかなのこや」「こまのこや」などがあり、親子で楽しめる空間になっています。



赤ちゃんひろば：

長門産のスギの木フローリングの上に赤ちゃん用のおもちゃがいっぱいの2歳以下専用の部屋です。赤ちゃんも大人もゆっくり過ごして心身ともリフレッシュできる空間です。木の肌触り、色、匂いなどを存分にお楽しみください。



キッズクルーズ船「弁天」：

観光汽船より提供された廃船寸前の弁天が、木のぬくもりたっぷりのキッズクルーズ船に生まれ変わりました。子ども操舵席とお子さま専用の制服を用意し、船長さんと一緒に記念撮影も出来ます。日常では味わえないわくわく体験をお持ち帰りください。



遊びの伝道師「おもちゃ学芸員」：

館内には赤いエプロンを着用したおもちゃ学芸員(ボランティアスタッフ)を配置。「遊びの伝道師」として、使い方のわからないおもちゃの説明や館内各所の解説をしてくれます。どんどん話しかけて、交流をお楽しみください。

長門おもちゃ美術館 長門おもちゃ美術館 検索

〒759-4106 山口県長門市仙崎4297-1 センザキッチン内
TEL:0837-27-0337 E-mail:info@nagato-toymuseum.com

【おもちゃ美術館 入館料】

- | | |
|------------------|-----------------|
| ●市外からのお客様 | ●市内からのお客様 |
| おとな(中学生以上)：¥700 | おとな(中学生以上)：¥400 |
| こども(小学生以下)：¥500 | こども(小学生以下)：¥200 |
| おとなこどもペア券：¥1,000 | ※ペアチケットはございません。 |

【キッズクルーズ船 乗船料】

市内外及びおとなこども問わず一律：¥500

【アクセス】

広島方面より(中国自動車道 美祿東JCTから約50分)

中国自動車道 美祿東JCT→小郡萩道路→県道28号→国道191号→「仙崎」交差点を県道34号へ左折→1つ目の信号を県道282号青海島方面へ右折→センザキッチン内

九州方面より(中国自動車道 美祿西ICから約50分)

中国自動車道 美祿西IC→県道33号→国道435号→「国行」交差点を国道316号へ左折→「板持」交差点を県道34号へ右折→3つ目の信号を県道282号青海島方面へ左折→センザキッチン内

元乃隅稲成神社・角島方面より(元乃隅稲成神社から約40分)

国道191号「正明市」交差点を青海島方面へ直進→ナフコ手前の二股を直進→「白潟東」交差点を県道282号青海島方面へ左折→センザキッチン内

※入館料は平日のみ使用可能なパスポートをご用意させていただいております。

※本誌掲載の画像およびイラストは全てイメージです。