

平成23年 長門市議会概要



長門市油谷 俵島と棚田

長門市議会事務局

〒759-4192

山口県長門市東深川1339-2

TEL (0837) 23-1248

FAX (0837) 22-6353

gikai.shomu@city.nagato.lg.jp

目 次

1. 市の概要

市制施行・位置・地勢・長門市章・花木・生物・都市形態……………	P 1
人口・世帯数・面積・産業別就業人口比率・市町村類型……………	P 2
公共施設等の状況……………	P 2～P 3

2. 行 政

長門市機構図及び職員数……………	P 4～P 5
ラスパイレス指数・特別職等の給料……………	P 6

3. 議会の概要

構成・議員数……………	P 7
年齢別議員数・会議開催状況・一般質問について……………	P 8
質疑及び討論について・議案等の処理状況……………	P 9
常任委員会・議会運営委員会・特別委員会について……………	P 10
予算・決算の審査方法・請願の取り扱い・陳情の取り扱い……………	〃
意見書・決議の議決状況・報酬・旅費等……………	P 11
行政視察状況・議会だより……………	P 12

4. 財政状況

会計別予算……………	P 13
平成23年度一般会計当初予算の財政構造・財政状況指数等……………	P 14
議会費予算……………	P 15

○ 議員名簿……………	P 16
-------------	------

1. 市の概要

(1) 市制施行 平成17年3月22日
(長門市、三隅町、油谷町、日置町の1市3町が合併)

(2) 位置・地勢

本州の最西北端、山口県の西北部に位置し、東は萩市、南は下関市、美祢市に接し、北側は北長門海岸国定公園に指定される美しい日本海の風景が広がっています。



(3) 長門市章



長門市の「n」をモチーフに、真空の中をはばたく鳥の翼や豊かな恵みをたたえる青い海に立つ波の形、さらには捕鯨で栄えた歴史を象徴する鯨の尾びれをイメージさせるシンプルなフォルムで構成。豊かな歴史と自然の恵みをベースに、未来への新しいチャレンジを続けるダイナミックな躍動感を表現しています。

(4) 花木・生物

市の花木
市の生物

サクラ・ツツジ
ホタル

(5) 都市形態 水産観光都市

(6) 人口・世帯数

年次	人口	世帯数
平22.10.1国調 結果速報	38,317人	15,137世帯
平23.3.31住登	38,678人	16,191世帯

(7) 面積 (平成23年1月1日現在)

357.92K m ²	地 目 別	田	36.46K m ² (10.2%)
		畑	5.79K m ² (1.6%)
		山林	135.96K m ² (38.0%)
		宅地	9.41K m ² (2.6%)
		その他	170.30K m ² (47.6%)

(8) 産業別就業人口比率 (平成17年国調)

第1次産業	16.8%	3,591人
第2次産業	24.6%	5,242人
第3次産業	58.4%	12,478人
分類不能	0.2%	42人
計	100.0%	21,353人

(9) 市町村類型 I-1型

(10) 公共施設等の状況

◆市道 (平成23年4月1日現在)

市道延長 637,133m (舗装率 91.6%)

市道面積 3,871,369m²

◆公共下水道（処理場3ヶ所）

（平成23年3月31日現在）

現在処理人口 18,000人

普及率 93.9%

◆農業集落排水（13ヶ所）

青海地区 開作地区 渋木地区 南俵山地区 宗頭地区 中小野地区
三隅中地区 豊原地区 三隅下地区 古市地区 日置北部地区
日置南部地区 油谷中央地区

◆漁業集落排水（3ヶ所）

通地区 大日比地区 野波瀬地区

◆上水道（含む簡水）

（平成23年3月31日現在）

現在給水人口 36,217人

普及率 92.57%

◆保育園（市立） 8ヶ所（定員735人）

◆幼稚園（市立） 1ヶ所（定員80人）

◆小学校（市立） 11校（平成23年5月1日現在生徒数 1,669人）

◆中学校（市立） 6校（平成23年5月1日現在生徒数 924人）

◆公営住宅 554戸（改良住宅64戸を含む）

◆漁港

第1種漁港 5港（伊上・久原・立石・津黄・小島）

第2種漁港 7港（掛淵・久津・大浦・黄波戸・湊・通・野波瀬）

第3種漁港 1港（県管理）（仙崎）

第4種漁港 1港（県管理）（川尻）

2. 行 政

(1) 長門市機構図及び職員数（平成23年4月1日現在）

最終ページに掲載

最終ページに掲載

(2) ラスパイレス指数

年 度	20年度	21年度	22年度
指 数	98.8	99.0	98.8

(3) 特別職等の給料

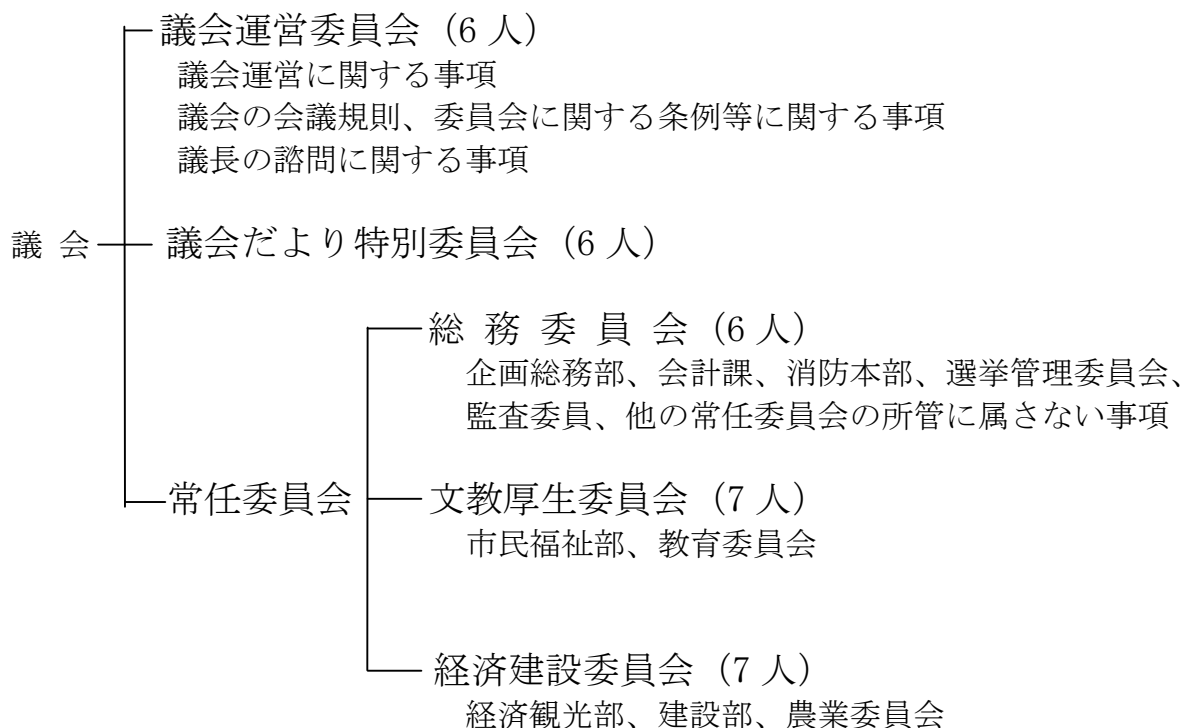
区 分	月 額	改定年月日
市 長	553,000円	22. 3. 24
副 市 長	630,000円	19. 4. 1
教 育 長	476,000円	22. 3. 24

※市長・教育長の給料については、30%カットとしている。

3. 議会の概要

(1) 構成

定数及び所管



※申し合わせにより、議長は常任委員会に所属しない (H23. 7. 6～)

議会事務局 (5人)



(2) 議員数 (平成23年4月1日現在)

法定数	26人	
条例議員定数	20人	平成19年12月20日告示
現員数	19人	任期 平成21年4月24日～平成25年4月23日

(3) 年齢別議員数 (平成23年5月1日現在)

40~49歳	50~59歳	60~69歳	70~79歳	最年少	最高齢	平均年齢
3人	4人	6人	6人	47歳	75歳	62.7歳

(4) 会議開催状況 (平成22年)

会議名		会期	日数	本会議日数	傍聴者総数
定例会	3月定例会	2月24日~3月24日	29日	5日	11人
	6月定例会	6月11日~6月30日	20日	5日	10人
	9月定例会	9月3日~9月24日	22日	5日	13人
	12月定例会	12月3日~12月22日	20日	6日	6人
	合計			91日	21日
臨時会	第1回臨時会	5月7日	1日	1日	2人
	第2回臨時会	8月9日	1日	1日	0人
	第3回臨時会	10月7日	1日	1日	0人
	第4回臨時会	11月29日	1日	1日	0人
	合計			4日	4日

(5) 一般質問について

通告期限	招集日の8日前の17時まで
質問順序	通告順
質問時間	80分以内 (答弁含む)
質問回数	制限なし
質問方法	一問一答方式
発言場所	1回目の1項目はについては登壇、2回目以降は発言席
関連質問	認めない

平成22年一般質問の状況

会議名	日数	質問者数	質問件数
3月定例会	2日	10人	12件
6月定例会	2日	10人	16件
9月定例会	2日	9人	15件
12月定例会	3日	12人	20件

(6) 質疑及び討論について

通告期限	質疑通告書は一般質問初日の12時まで 討論通告書は採決日前日の午前中まで
通告方法	持参が原則だが、FAX、メールでも受け付ける
時間	制限なし
発言場所	質疑は議席、討論は登壇して行う
申し合わせ	自分の所属委員会に付託される議案についての質疑は行わない 議会費についての質疑は、本会議・委員会では控える 質疑をする時は、冒頭に議案番号又は議案名を発言して から行う

(7) 議案等の処理状況（平成22年）

区分	提出案件		処 理						選挙 その他
	市長提出	議員提出	可決	否決	承認	同意	認定	その他	
定例	105	3	93	1	1	1	1		
臨時	12		※5		7	1	10		
合計	117	3	98	1	8	2	※11		

※ 定例会で付託された議案11件については、閉会中の継続審査として処理し、臨時会で議決されたため、提出案件数と処理件数の合計は異なる。

(8) 常任委員会について

委員の任期 2年

委員会開催状況 (平成22年)

委員会名	開催日数 (うち閉会中)
総務委員会	10日 (2)
経済建設委員会	8日 (1)
文教厚生委員会	8日 (1)

(9) 議会運営委員会について

委員の任期 2年

委員の選出方法 各常任委員会の委員長及び委員から1名選出

委員会の開催時期 定例会時は招集日の4日前

臨時会時は招集日当日の9時

(10) 特別委員会について

委員の任期 2年

委員の選出方法 議会だより特別委員会については立候補

委員会の開催時期 委員長が必要と認めた場合のみ開催

(11) 予算・決算の審査方法

当初予算 一般会計は各常任委員会へ分割付託

特別会計は各所管委員会に付託

補正予算 一般会計は各常任委員会へ分割付託

特別会計は各所管委員会に付託

決 算 9月定例会にて一般会計は各委員会に分割付託、特別会計は各所管委員会に付託。閉会中の継続審査として処理し、10月に臨時会を開催し議決する。

(12) 請願の取り扱い

提出期限 議会運営委員会開催日の前日

請願の紹介 正副議長は請願の紹介議員にならない

正副委員長は、所管する事項についての請願の紹介議員にならない

(13) 陳情の取り扱い

請願書と同様に処理するもの以外は、写しを全議員の議席に配布

(14) 意見書・決議の議決状況

意見書・決議	議決年月日	結果
核兵器の廃絶と恒久平和を求める意見書	22.3.24	原案可決
永住外国人に対する地方参政権付与の法制化に慎重な対応を求める意見書	22.3.24	原案否決

(15) 報酬・旅費等

区分	月額	改定年月日
議長	425,000円	17.3.22
副議長	360,000円	
委員長	335,000円	
副委員長	325,000円	
議員	320,000円	
監査委員(議選)	42,000円	17.3.22

期末手当(平成23年度支給分)

$$6\text{月報酬} \times \frac{140}{100} \quad 12\text{月報酬} \times \frac{155}{100}$$

$$\text{役職加算 報酬月額} \times 1.2$$

費用弁償 交通費実費(30円/kmを支給。ただし片道2km以上)

旅費 常任委員会研修旅費 1人 100,000円
 議会運営委員会研修旅費 1人 100,000円
 (議会運営委員会については隔年実施)

政務調査費 1人当月額7,500円(年額90,000円)を
 議員個人に一括支給(4月月末)

(16) 行政視察状況 (平成22年度)

委員会名	期間 (日数)	視 察 先
総務委員会	7/5~7/7 (3日)	茨城県守谷市、山梨県北杜市、 長野県長野市
経済建設委員会	5/25~5/28 (4日)	北海道幌泉郡えりも町、帯広市、富良野市、 上川郡美瑛町
文教厚生委員会	11/8~11/11 (4日)	東京都武蔵村山市、福島県伊達市、 栃木県日光市
議会運営委員会	2/7~2/9 (3日)	福島県会津若松市、茨城県取手市

(17) 議会だより (平成23年4月1日現在)

名 称	「ながと市議会だより」
創刊年月日	平成17年9月1日
紙 型	A4版 (再生紙) 16ページ (平均)
発行回数	年4回 5・8・11・2月
配布先	市内全世帯
編集方法	議会だより特別委員会委員6人で編集
予 算	印刷費 2,558千円

4. 財政状況

(1) 会計別予算

(単位：千円)

会計別		年度別		比較	
		平成23年度 当初予算	平成22年度 当初予算	増減額	伸率
一般会計		21,219,000	20,290,000	929,000	4.6
特別 会計	国民健康保険事業	5,431,450	5,567,942	▲136,492	▲2.5
	公共下水道事業	955,783	974,153	▲18,370	▲1.9
	湯本温泉事業	99,756	78,101	21,655	27.7
	老人保健事業	廃止	12,391	▲12,391	皆減
	漁業集落排水事業	106,340	102,075	4,265	4.2
	農業集落排水事業	543,758	528,960	14,798	2.8
	介護保険事業	3,544,525	3,294,338	250,187	7.6
	電気通信事業	106,522	103,208	3,314	3.2
	期高齢者事業	555,777	606,821	▲51,044	▲8.4
	小計	11,343,911	11,267,989	75,922	0.7
水道事業会計		1,201,595	1,481,803	▲280,208	▲18.9
合計		33,764,506	33,039,792	724,714	2.2

(2) 平成23年度一般会計当初予算の財政構造

歳 (単位：千円)

自財	5,185,632 (24.5%)	うち市	3,781,388 (17.8%)
財	16,009,261 (75.5%)	うち地方交付	8,150,000 (38.5%)

歳出 (単位：千円)

務経費	10,297,317 (48.5%)	うち人件費	3,963,506 (18.7%)
任意経費	8,041,038 (38.0%)		
経費	2,835,658 (13.4%)		
予費	20,880 (0.1%)		

(3) 財政状況指数等 (平成22年度決算)

財政要額	9,848,079千円
財政額	3,482,777千円
財政指数 (H19~H21 3年平均)	0.38
経常支比率	87.7%
実質公費比率 (H18~H20 3年平均)	16.4%

(4) 議会費予算

(単位：千円)

項 目	23年度当初予算	22年度当初予算
報 酬	79,735	79,680
給 料	21,953	17,003
職 員 手 当 等	34,873	33,694
共 済 費	18,882	17,250
旅 費	5,079	5,226
交 費	400	400
用 費	3,038	2,676
役 務 費	15	15
委 託 料	3,448	4,112
用 料 及 び 料	534	590
事 請 費	—	—
費	110	20
補 及 び 交 付	2,615	2,590
計	170,682	163,256
一 般 会 計 構 成 比	0.8%	0.8%

※23年6月1日地方議会議員年 制度廃止に い、共済費（市議会議員共済費）を6月補正にて51,898千円計上。

○議員名簿（イ 順）

（平成23年6月1日現在）

氏名	当選回数	党派	摘要
阿波 昌子	4	無所属	総務委員長
今津 一正	8	〃	経済建設委員
大草 博輝	5	〃	文教厚生委員・議会だより特別委員会委員長
大下 和政	4	〃	経済建設副委員長
岡崎 巧	4	〃	文教厚生委員・議運委員
岡野 正基	6	〃	経済建設委員
先野 正宏	3	公明党	文教厚生副委員長・議会だより特別委員
重廣 正美	1	無所属	総務副委員長
重村 法弘	1	〃	総務委員・議会だより特別委員会副委員長
武田 新二	4	〃	文教厚生委員
谷川 雅之	4	〃	副議長・経済建設委員
田村 哲郎	5	〃	文教厚生委員・議会だより特別委員
長尾 実	2	〃	経済建設委員・議会運営委員長
新谷 勇	5	〃	経済建設委員長・議運委員
林 哲也	5	日本共産党	文教厚生委員長・議運委員・議会だより特別委員
松永 亘弘	6	無所属	議長
三村 建治	1	〃	総務委員・監査委員（議会選出）
三輪 徹	4	〃	総務委員
山根 勇治	3	〃	総務委員・議運副委員長

市 民 章

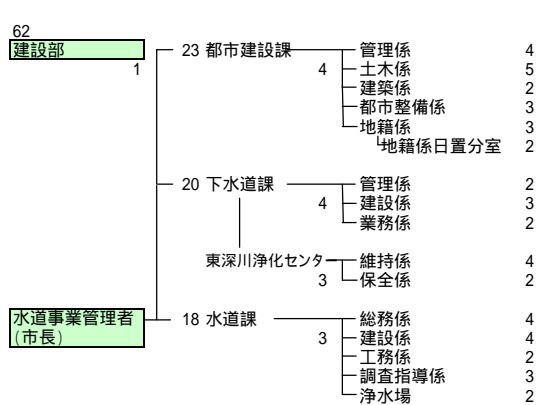
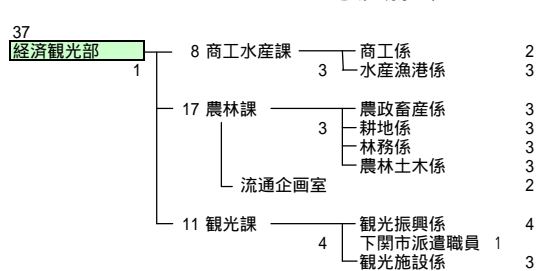
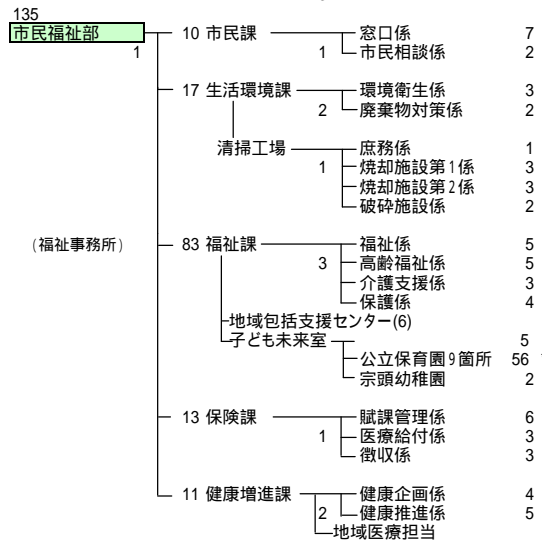
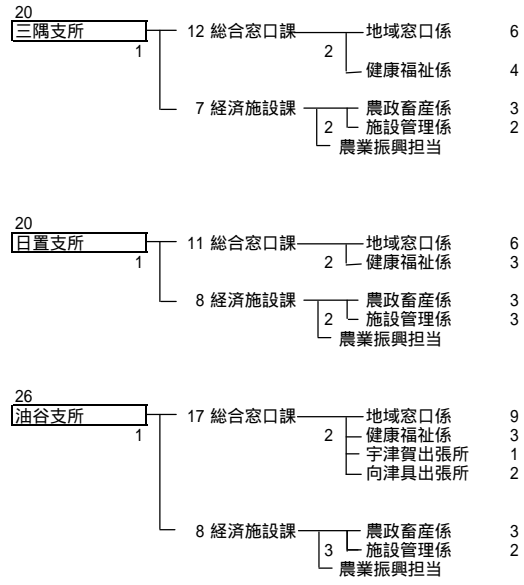
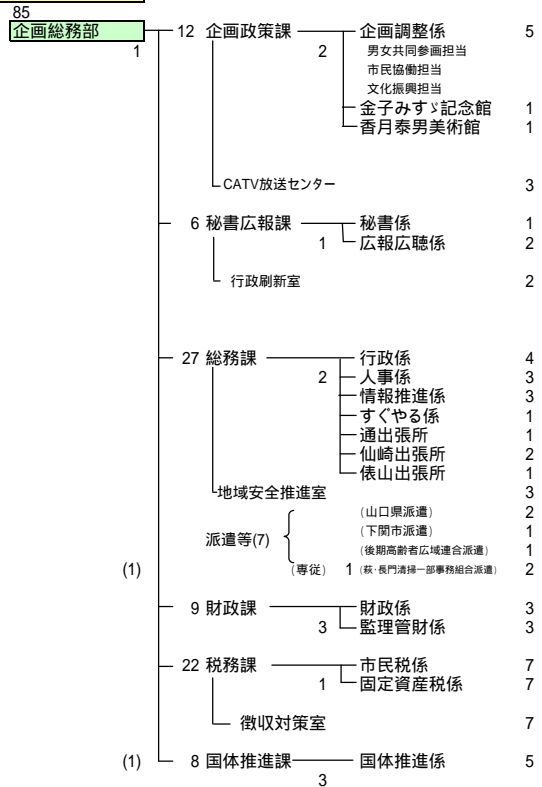
わたくしたちは、長門市民としての自 とうりをもち、
「未来へはばたくまち」をめ して、次の とうを います。

- 1 青い海 み りの大地 いかし う、
美しいまちをつくります。
- 1 るさとの 恵 そだて う、
豊かなまちをつくります。
- 1 かたり う、
伸び くまちをつくります。
- 1 れ う、
温かいまちをつくります。
- 1 ささえ う、
健やかなまちをつくります。

長門市機構図

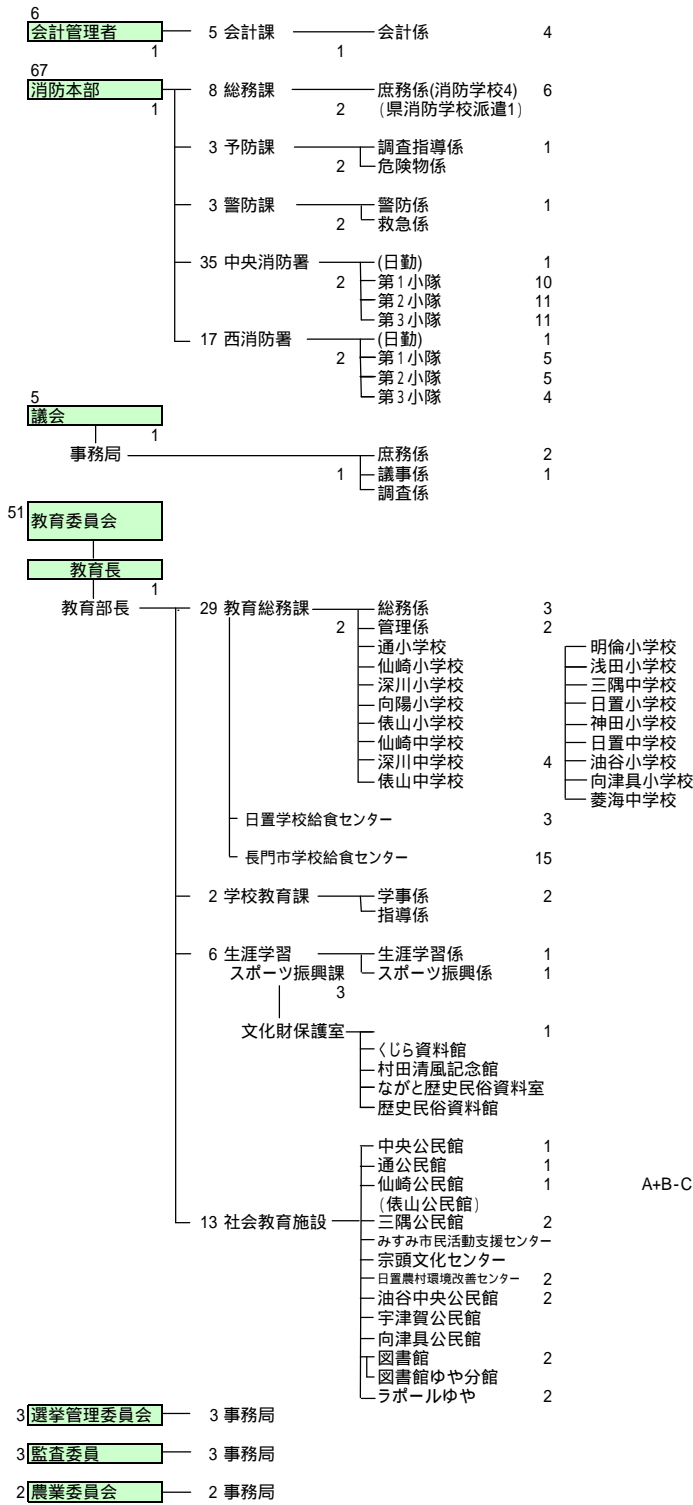
平成23年4月1日現在

兼務は除く



	定数	実数
市長事務部局	440	371
議会事務部局	7	5
教育委員会事務部局	80	53
選挙管理委員会事務部局	3	3
監査委員事務部局	3	3
農業委員会事務部局	3	2
消防事務部局	70	67
水道事業	23	18
計	629	522

長門市の職員のみ的人数を計上しています。
上記表では、宗頭幼稚園(組織表は市民福祉部)を教育委員会に計上しています。



* 再掲(保育園8箇所) — 56

地域福祉課	通保育園	2
	東深川保育園	10
	みのり保育園	10
	三隅保育園	14
	日置保育園	8
	黄波戸保育園	2
	菱海保育園	7
	向津具保育園	3

A	H22.4.1職員数	534
B	平成22年度退職者数	26
C	平成22年度再任用退職者数	2
D	新規採用	16
E	再任用	0
A+B-C-D+E+F	H23.4.1職員数	522