



# くらしの情報 Information

## 市からの お知らせ

### 長門市職員採用試験 受験者募集

■受験案内配布および受付期間  
 ・持参または郵送  
 12/1(木)～1/6(金)  
 8:30～17:15  
 ・電子申請 12/1(木)9:00～28(水)17:00  
 ※持参は土・日・祝日・年末年始

### 健康づくりポイント 応募受付開始



「健康づくりポイント制度」は健診の受診や健康教室への参加などによりポイントを獲得し、健康と景品を手に入れることができる制度です。(広報ながと5月号9ページ参照)

- 100ポイント以上の応募者全員に記念品を贈呈し、150ポイント以上を獲得した人には、抽選で特産品の詰め合わせや図書カードが当たります。取組状況を集計し、ぜひ応募してください。
- 応募資格 健康づくりポイントを100ポイント以上を獲得した20歳以上の市民
- 応募方法 チラシのポイント報告表に記入し、切手を貼ってポストに投函するか、応募箱に投函(チラシは応募箱設置場所にあります)
- 応募箱設置場所 各保健センター、福祉課・保険課、各支所・出張所
- 応募締切 12/22(木)
- 景品送付 平成29年1月下旬
- 問い合わせ 長門市保健センター

Tel 23・1132

- 区分・職種  
 ／採用予定人員／受験資格
- 一般事務／若干名
- 一般土木／若干名

昭和62年4月2日～平成11年4月1日生まれの人

試験日時 1/22(日) 9:10～14:10

○1次試験

※一般土木は16:00まで(受付 8:30～8:50)

○2次試験 2月中旬(予定) ※2次試験の詳細は1次試験の結果と併せて通知します

■試験会場 長門市役所本庁

■試験方法

○1次試験

- ・教養(高校卒業程度) 択一式
- ・専門(一般土木のみ) 択一式
- ・適性検査、作文試験

○2次試験

・口述試験(個別面接)

■合格発表

・1次試験合格者 2月初旬

・2次試験合格者 2月下旬

※文書で全員に通知します

■受験申込書

・本庁総務課、本庁受付窓口、各支所、出張所で配布します

※市ホームページからもダウンロードできます

ロードできます

・郵便で受験申込書などを請求する場合は、120円分の切手を貼り郵送先を記入したA4の紙が入る封筒(角2)を同封のうえ、総務課人事係に封書で請求してください

※ホームページからは電子申請で申し込むこともできます

■問い合わせ 総務課人事係

Tel 23・1114

### 身体障害者を対象とした 長門市非常勤職員募集

■受付期間 12/1(木)～19(月)

■採用予定人員 若干名

■主な業務内容 パソコンによる文書作成、計算事務、窓口業務などの一般事務

■受験資格

・昭和41年4月2日以降に生まれた人

・身体障害者手帳の交付を受けている人

・自力で通勤でき、介護者なしに職務の遂行が可能なる人

・活字印刷文による選考に対応でき、口頭による面接に対応できる人

■勤務条件

・所得税の還付がない人で、公的年金収入が400万円以内で年金の源泉徴収票にない控除を追加したい人

### 市県民税申告書は 郵便で提出できます

毎年市の申告会場は大変込み合いますが、自分で申告書を作成して郵送で提出することで、長時間待つことも、早くから受付に並ぶ必要もなくなります。

市県民税の申告が必要な人が申告をしなかった場合、所得・課税証明書の発行、国民健康保険料・介護保険料・後期高齢者医療保険料の算定、国民年金免除申請などの手続きに支障を来す場合があります。

年明けに住民税申告書の書き方を各家庭に配布しますので、必要事項を記入のうえ、必要書類を添付して税務課まで郵送で提出してください。

### 市県民税申告について

所得税の確定申告をする必要がない人も、次に該当する場合は市県民税申告が必要で

■市県民税申告が必要な人

- ・収入は何もないが、所得証明書などが必要な人(国民健康保険などの加入者)
- ・所得税の還付がない人で、年末調整済みの給与以外の所得が20万円以下の人

Tel 23・1132

### 記帳制度について

事業所得のある人は、次回申告も記帳が必要ですので早めに整理をしておきましょう。

■記帳制度

個人の白色申告者のうち農業所得、事業所得、不動産所得、山林所得があるすべての人は記帳と帳簿書類の保存が必要。

■記帳する内容

売り上げなどの収入金額、仕入れやその他の必要経費に関する事項を記載。記帳は一つ一つの取引ごとではなく、日々の合計金額のみをまとめるなど簡易な方法でもかまいません。

■帳簿に保存するもの

収入金額や必要経費を記載した帳簿のほか、取引に伴って作成した帳簿や受け取った請求書・領収書などの書類を保存。

■問い合わせ

- ・所得税に関すること 長門税務署 Tel 22・2441
- ・住民税に関すること 税務課市民税係

Tel 23・1123

- ・雇用期間 平成29年4月1日から平成30年3月31日まで
- ※勤務状況によって更新する場合があります
- ・勤務時間 ①週35時間以内で合格者と協議のうえ、決定します ②休憩時間12:00～13:00 ③土・日、祝日および年末年始(12/29～1/3)を除く
- ・給与 時間970円、通勤手当相当分
- ・休暇 長門市非常勤職員などの勤務時間、休暇および給与などに関する取扱要綱の規定による
- ・社会保障 健康保険法および雇用保険法

### おわび 市職員の飲酒運転について

このたび、市職員が酒気帯び運転をするという、あってはならない事態が発生しました。

法令を順守すべき立場にある市職員が、このような不祥事を起こしたことは極めて遺憾であり、市民の皆様の信用を著しく失墜することとなり、心から深くおわび申し上げます。

こうした事態が今後絶対に起こらないよう、全職員に対し服務規律の徹底と綱紀粛正を強く指示したところです。再発防止に向けて全力をあげて取り組むとともに、職員一丸となって市民の皆様の信頼回復に万全を期してまいります。

長門市長 大西倉雄

- の定めによる
- 選考日時 平成29年1月中旬
- 選考場所 長門市役所
- 選考の方法 作文(文章による表現力・構成力)および面接(主として人物・性格)
- 合格発表 平成29年1月下旬 ※結果は文書で全員に通知
- 採用時期 平成29年4月1日
- 受験手続きおよび受付期間 受験申込書を総務課に請求してください。本庁受付窓口や各支所・各出張所にもあり、市ホームページからもダウンロードできます
- 申し込み・問い合わせ 総務課人事係

Tel 23・1114

### 固定資産の現況に変更があった場合は連絡を

固定資産税は毎年1月1日現在の状況に応じて、固定資産(土地・家屋・償却資産)の所有者に課税されます。現在、市では現況調査を行っていますが、登記の異動を伴わないものは把握できないことがあるため、次の変更があった場合は12月28日(水)までに連絡をお願いします。

- ・土地の利用状況の変更(現況地目の変更、雑種地造成などの状態変更)
- ・家屋を取り壊したとき
- ・(一部取り壊しも含みます)家屋を改築して用途を変更したとき
- ・未登記の家屋で売買・相続など所有者を変更したとき
- 問い合わせ 税務課固定資産税係

Tel 23・1125

**Let's Try!! ラグビー**

第8回「Road To RUGBY WORLD CUP 2019 TEAM CAMP」  
～チームキャンプ地誘致に向けて～

11月16日、ラグビーワールドカップ2019組織委員会へ「ラグビーワールドカップ2019公認チームキャンプ地選定プロセス応募申請書」を提出しました。

「チームキャンプ地」は、大会へ参加するチームが練習やコンディション調整を行うために滞在する場所で、チームに提供される環境やサービスは、大会におけるチームの成績や選手のパフォーマンスに大きな影響を及ぼします。

本市では「俵山多目的交流広場」を練習会場として、チームに最適な環境を提供するため、施設の再整備などの受け入れの準備を進めています。これから、よりラグビーを盛り上げていくためには、市民一体となって、チームを迎える体制を整えていくことが重要です。

引き続き、ご支援・ご協力をお願いします。

■問い合わせ  
 長門市世界大会等キャンプ招致委員会 Tel 23-1196

# 年末年始の業務

○通常 △午前のみ ▽午後のみ ×休み 昼9:00～17:00 夜19:00～22:00  
 ※受付時間は、昼が午前は11:30まで・午後は16:30まで、夜が21:30まで

業務内容	日/曜日	12/23	24	25	26	27	28	29	30	31	1/1	2	3	4	
		金	土	日	月	火	水	木	金	土	日	月	火	水	
市役所の一般業務		×	×	×	○	○	○	×	×	×	×	×	×	○	
窓口業務	戸籍謄・抄本、印鑑証明、住民票、旅券など	×	×	×	○	○	○	×	×	×	×	×	×	○	
	死亡・婚姻などの戸籍届出 ※休日は宿直で受付	×	×	×	○	○	○	×	×	×	×	×	×	○	
長門市応急診療所	Tel 27-0199	昼	×	昼	夜	夜	夜	夜	昼	昼	昼	昼	夜		
水道業務	本庁宿直 Tel 22-2111 ※開閉栓の受付は休日と同じく休みですが、漏水などは本庁宿直・各支所で受付	×	×	×	○	○	○	×	×	×	×	×	○		
ごみ収集	廃棄物対策係 Tel 23-1249	ごみの収集日は、各地区のごみカレンダーを確認してください 持ち込みは長門市清掃工場(燃えないごみ)または萩・長門清掃工場「はなもゆ」(燃えるごみ)へ													
長門市清掃工場	Tel 25-3230	×	△	×	○	○	○	16時まで	×	×	×	×	×	○	
萩・長門清掃工場「はなもゆ」	Tel 0838-26-8716	○	○	×	○	○	○	○	○	×	○	○	○		
し尿汲み取り	長門・日置地区 長門環境管理センター 油谷地区 油谷営業所 ※年内の汲み取り申し込みは12月16日(金)まで	Tel 26-2752 Tel 32-2345	×	×	×	○	○	○	×	×	×	×	×	○	
	三隅地区 馬場クリーン	Tel 43-0303	×	×	×	○	○	○	×	×	×	×	×	○	
斎場		○	○	○	○	○	○	○	○	×	○	○	○		
下水道業務	本庁宿直 Tel 22-2111 ※業務が休みであっても、下水道管の詰まりなど緊急の場合は本庁宿直で受付	×	×	×	○	○	○	×	×	×	×	×	○		
市立図書館	Tel 26-5123	×	○	○	×	○	○	×	×	×	×	×	×		
ルネッサながと	Tel 26-6001	○	○	○	○	○	○	×	×	×	×	△	○		
ラポールゆや・図書館ゆや分館	Tel 33-0051	○	○	○	×	○	○	×	×	×	×	×	○		
金子みすゞ記念館	Tel 26-5155	○	○	○	○	○	○	○	○	9時～15時	10時～17時	○	○		
くじら資料館	Tel 28-0756	○	○	○	○	×	○	○	○	9時～15時	10時～17時	○	○		
香月泰男美術館	Tel 43-2500	○	○	○	○	×	○	○	○	9時～15時	10時～17時	○	○		
村田清風記念館	Tel 43-2818	○	○	○	○	×	○	○	○	9時～15時	10時～17時	○	○		
湯本温泉	恩湯 Tel 25-4507 礼湯 Tel 25-3041	○	○	○	○	○	○	○	○	○	▽	○	○		
湯免ふれあいセンター	Tel 43-1000	○	○	○	○	×	○	○	○	×	×	○	○		
日置農村活性化交流センター	Tel 37-4320	○	○	○	×	○	○	○	○	×	×	○	○		
各小・中学校体育館、小河内公園グラウンド、長門農業者トレーニングセンター、赤崎山スポーツ遊園地、武道館、依山多目的交流広場、三隅総合運動公園、三隅農業者トレーニングセンター、三隅勤労者スポーツセンター、日置総合運動公園、日置B&G海洋センター、油谷総合運動公園、油谷勤労者体育センター		○	○	○	○	○	○	×	×	×	×	×	○		
総合公園テニスコート		○	○	○	×	○	×	×	×	×	×	×	×		

※1月5日(木)からは通常業務です

## 秋の叙勲

受賞おめでとうございます

11月3日(木)に平成28年秋の叙勲の受賞者が発表され、市内では5人が受賞しました。受賞者は次のとおりです。

旭日単光章

元三隅町農業委員会会長

大野 耕作 さん

71歳(三隅下沢江)



瑞宝単光章

元長門市消防団副団長

末永 信治 さん

74歳(油谷向津具下大浦西)



瑞宝単光章

元長門市消防本部次長

神谷 信好 さん

68歳(仙崎白濁2区)



旭日双光章

元長門市議会議員

南野 勇治 さん

70歳(仙崎錦町区)



## 償却資産の申告は

1月31日(火)までに

平成29年度固定資産税(償却資産)は平成29年1月1日が基準日です。市内に償却資産を所有する人は平成29年1月31日(火)までに、税務課または各支所へ申告書を提出してください。平成28年度償却資産申告を行った所有者には、別途通知します。償却資産とは、土地および家屋以外の事業に使用することができ、構築物・機械および装置・船舶・工具・器具・備品など。

【例】レジスター、業務用冷蔵庫、事業用のパソコン

■対象外  
 ・自動車税、軽自動車税の対象となる自動車など  
 ・耐用年数が1年未満または取得価格が10万円未満の資産で、一時損金に算入したもので、取得価格が20万円未満の資産で、3年間の一括償却を選択したもの

○太陽光発電設備について、次に該当する場合は償却資産として申告が必要です  
 ・法人・個人(事業用)が設置

個人(住宅用)が売電のために設置し発電出力が10kw以上※一定の要件を満たす設備は固定資産税課税標準額の特例が適用されます

※申告書を必要とする場合や申告についての詳細は問い合わせください

問い合わせ  
 税務課固定資産税係  
 Tel 23・1125

## 資源ごみ回収 協力店舗などを募集

市では蛍光灯(管)・電池類・小型家電の3種類の資源ごみの拠点として、回収への協力が可能な店舗などを募集します。3種類のうち、どれか1種類でも構いません。

■募集期間 12/1(木)～15(木)

■対象 市内の事業所・店舗

■内容 市民の持ち込みまたは買い替えに対して無料で回収

■その他 回収した資源ごみを長門市清掃工場(大坪)に持ち込む際は処理手数料を免除

問い合わせ  
 生活環境課廃棄物対策係  
 Tel 23・1249

おかげさまで オープン4周年 見学会開催 12月26日(月) 12月26日(月) 12月26日(月)

ご来館いただければ、  
 もれなく「メモリアルノート」  
 & 「粗品」プレゼント!!

～皆様に愛されつづけるホールを目指して～  
 ベルコシティホール長門  
 お葬儀/法要等24時間受付対応いたします。

〒759-4101 長門市東深川733-1 まごころ  
 ☎0837-23-0556

心あたたまるご葬儀を -心のかよう-

coop 葬祭

年中無休 24時間受付  
 [HP] http://www.coop-s.co.jp/

mini ホール さくらながと  
 長門店 長門市東深川785番地10 (駅前区)  
 ☎0837-22-4444  
 ☎0120-02-0405

## 平成29年度児童クラブ (学童保育)入会者募集

平成29年4月からの入会を希望する児童を募集します。  
児童クラブでは、保護者が就労などにより昼間家庭にいない児童(小学1〜6年生)を預かります。ただし、申し込みが各児童クラブの定員を上回る場合は、低学年を優先することがあります。

### ■入会基準

親、同居の祖父母などが、就労などにより放課後家庭で保育できないこと

### ■定員

- ・深川児童クラブ 55人
- ・仙崎児童クラブ 30人
- ・三隅児童クラブ 35人
- ・日置児童クラブ 25人
- ・油谷児童クラブ 35人

■負担金(児童1人につき)

・負担金月額 2,000円

※減免制度あり

・おやつ代月額 1,000円

■申込期間 12/1(木)〜28(水)

### ■申込方法

本庁子育て支援課、三隅支所  
地域窓口班、日置支所地域窓口班、油谷保健福祉センター

に備え付けの申込書に必要事項を記入のうえ、必要書類を添付して提出してください

※申込書と併せて就労証明書の提出が必要です(同居の65歳以上の人は提出不要)

※必要書類の詳細などは問い合わせてください

### ■問い合わせ

・子育て支援課

TEL 23・1156

・三隅支所地域窓口班

TEL 43・0221

・日置支所地域窓口班

TEL 37・2193

・油谷保健福祉センター

TEL 33・3021

## 油谷児童クラブ

### 指導員募集

■募集期間 12/1(木)〜28(水)

■募集人数 1人

■勤務地 油谷児童クラブ(長門市油谷新別名672番地1)

■応募資格 わいわい子どもセンター内)

保育士資格、社会福祉士資格、幼稚園・小学校・中学校・高等学校の教諭資格などいづれかの資格を有する人

これからの資格を有する人

### ■雇用形態

非常勤嘱託職員として雇用(1週間の勤務時間は年間を通して平均30時間)

※社会保険・雇用保険に加入

### ■雇用期間

平成29年4月1日〜平成30年3月31日

※年度ごとに勤務実績などを踏まえて更新(最長6年まで雇用可)

### ■職務内容

- ・放課後児童の育成、指導
- ・児童クラブの実施運営および備品などの管理
- ・その他、児童クラブの運営上必要となる業務

### ■応募方法

履歴書および資格書(写し)を子育て支援課に郵送または持参

※提出書類は返却しません

### ■選考方法

履歴書をもとに面接試験を実施し、審査結果(合格/不合格)を対象者に文書で通知します

※選考内容についての問い合わせには回答できません

### ■応募先・問い合わせ

子育て支援課

TEL 23・1156

## こころの健康づくり講座

うつ病は、誰もがかかる可能性のある身近なこころの病気です。本講座では、自分だけでなく、家族や身近な友人など大切な人の健康を守るために、日ごろから取り組めるうつ病の予防や対応方法が紹介されます。

### ■日時

12/17(土) 10:00〜11:40 (受付 9:30)

### ■場所

長門市地域医療連携支援センター(心身診療所併設)

### ■講演

「こころの健康も大切に」

### ■講師

医療法人水の木会 萩病院  
地域診療部長 臨床心理士  
武田 朋昭氏

※講師は山口県スクールカウンセラーとしても活躍され、児童や思春期の人を主に、さまざま

## ウォーキングで健康づくり

さまざまな悩みを持った人のこころの支援を行い、また個別のカウンセリングだけでなく、組織のコンサルテーション活動も行っています

### ■参加料

無料(要申込)

### ■申込期限

12/9(金)

### ■問い合わせ

日置保健センター

TEL 37・2193

### ■集合場所

長門市保健センター検診室

### ■内容

ストレッチ・街中コースをウォーキング(約1時間)

### ■持参物

タオル、飲み物、運動のできる服装、ウォーキングノット(持っている人のみ)

※ノルディックウォーキングを希望する人はスティックを持参(10組分貸し出し有り)

### ■参加料

無料

### ■申込期限

12/13(火)

### ■申し込み・問い合わせ

日置保健センター

TEL 37・2193

## 長門市応急診療所コラム 地域の医療を守るために

現在、市では65歳以上の高齢者が人口の約39%を占めており、高齢化が年々進んでいます。高齢化に伴い必要性が高まっている医療は、安心した生活を送るために欠かすことができないものです。限られた医療資源を守るため、一人ひとりができることを考え、適切な医療受診を心掛けていきましょう。

### わたしたちができること

#### ■かかりつけ医を持ちましょう

《かかりつけ医のメリット》  
①家族の病歴が分かることで、適切な診療が受けられる

②健診結果や慢性疾患に対する適切なアドバイスがもらえる

③普段の状況が分かるため、緊急時に適切な対処がしてもらえる

④適切な専門医を紹介してもらえる

⑤薬や検査の重複を防ぎ、安全な診療ができるほか、医療費の無駄も省ける

### ■「コンビニ受診」「重複受診」は控えましょう

「仕事が休めない」、「待ち時間が長い」など、自分の都合で時間外に受診する「コンビニ受診」や、自己判断で複数の医療機関を掛け持ちする「重複受診」は控えましょう。

時間外・重複受診では、スタッフ体制不足や検査・投薬の重複などにより最適な医療が受けられず、かえって体に悪影響となることがあります。

体調が悪くなったなら、早めの受診を心がけ、症状や治療についての不安はかかりつけ医に相談しましょう。

### ■自分の体をよく知りましょう

がん検診や特定健診を定期的に行い、自分の体をよく知り、日ごろから健康管理を心掛けて病気の予防に努めましょう。

定期的な受診で病気を早期に見つけることで、悪化を防ぐだけでなく、治療期間も短くなり、医療費を抑えられます。

### 冬の健康管理

気温の低下に伴い、血圧の上昇による脳卒中(特に入浴によるヒートショック)や、インフルエンザなどに注意が必要です。

日ごろから、食生活や睡眠など体調管理に心掛けることも

に、人込みを避ける、外出後は手洗いをし、予防接種を受け

るなどの予防対策を行いましょう。

また、部屋の温度や湿度に気を配ることは、身体を冷やさないだけでなく、のどの乾燥を防ぐうえでも効果的です。

## 国保加入や脱退の届出は忘れずに

国民健康保険は職場の健康保険などとは違い、加入するときや脱退するときには加入者自らが届出する必要があります。手続きは異動があった日から14日以内に、本庁保険課や各支所、出張所の窓口で行ってください。

### ■加入の手続きが遅れると

加入しなければならぬ日にさかのぼって、保険料を納めるとともに、その間の医療費

は自己負担になります

### ■脱退の手続きが遅れると

ほかの健康保険とあわせて二重に保険料を請求されます。また、国民健康保険の資格が無くなったにもかかわらず保険証を使って診療を受けてしまつと、医療費を後で返さなければならず、その後新しい保険者へ請求する手続きが必要になります

### ■問い合わせ

保険課賦課管理係

TEL 23・1130

TEL 23・1130

## 《長門市応急診療所》

### ■診察に必要なもの

被保険者証、福祉医療等受給者証(該当者)、お薬手帳

### ■年末年始の診療時間(12/30(金)〜1/3(火))

- ・午前 9:00〜12:00 (受付11:30まで)
- ・午後 13:00〜17:00 (受付16:30まで)

### ■問い合わせ

長門市応急診療所 TEL 27-0199



## 凍結・破損を防ぎましょう

# 水道管の冬支度

平成28年1月、長門市では大寒波による水道管凍結や破損事故が1,800件発生し、各地区で断水が発生しました。気温がマイナス4℃以下になると、水道管の水が凍って出なくなったり、水道管が破裂したりすることがあります。

### ①凍結の予防策

水道管がむき出しになっているところや、風当たりの強い場所にある水道管には、布や保温チューブを巻くなどの保温対策をとってください

### ②水が凍って出ないとき

凍結して水が出ないときは、蛇口や水道管に直接熱湯をかけず、タオルか布をかぶせて、ぬるま湯をゆっくりかけて焦らずに溶かしてください

### ③水道管が破損した場合

元栓や止水栓を閉め、水道課または当番店、水道指定工事店に連絡してください(水道の当番店は26ページに記載しています)

■問い合わせ 水道課工務係 TEL 23-1171  
※夜間・休日は本庁・各支所宿直へ連絡してください

## 新しい民生委員・児童委員が決定

長門市の新しい民生委員・児童委員（地区民生委員・児童委員118人／主任児童委員12人）が決まり、12月1日、厚生労働大臣から委嘱されます。

民生委員は民生委員法によって設置が定められ、児童委員・主任児童委員は児童福祉法により民生委員が兼ねることになっています。

民生委員・児童委員は、地域においてボランティアで活動を行うものです。地域の見守り活動に加え、高齢者、障害者、母子・父子家庭、生活困窮者などの相談に応じるほか、関係行政機関とのパイプ役となり問題解決の支援を行います。また主任児童委員は、児童福祉に関することを専門に担当します。

なお、民生委員・児童委員の任期は、12月1日から平成31年11月30日までの3年間です。

**新しい民生委員・児童委員**  
下表のとおり

問い合わせ  
福祉課福祉係  
Tel 23・1245

民生委員・児童委員一覧（敬称略）

氏名	行政区	担当地区	氏名	行政区	担当地区	氏名	行政区	担当地区
通地区								
野上 芳彦	通1区	通1・2・3区	山本かよ子	板持3区	板持3区	岡崎 和美	原小路	古市上・原小路
村田千代治	通5区	通4・5・6区	山田 啓子	板持4区	板持4区	岡崎 晃子	古市下	古市下・新町
宇野 貴子	通10区	通7・8・9・10区	吉富 敏明	大河内	殿台・大河内・小河内	藤井たみ代	亀山	亀山・亀山団地・上城
棚川 富代	通12区	通11・12・13区	塩田 政博	河原	河原	長富 隆士	大内山下	大内山上・大内山下
國光 久男	通16区	通14・15・16区	吉野 裕男	門前	門前	中村ミドリ	畑	畑・国広
國光眞由美	通16区	通全地区(主任児童委員)	飯田 厚子	湯本	湯本	上田 節子	小野地	真口・新市・農土園・小野地
仙崎地区								
大田 芳江	白湯2区	白湯1・2区	田原 具子	三ノ瀬	三ノ瀬	日溪 博仁	東坂本	東坂本・西坂本・堀田
仲野 修史	白湯3区	白湯3区	谷川 茂	山小根区	山小根	林 勝義	日置中村	日置中村・炭床
流田 和子	祇園町	祇園町	坂辻ユリ子	渋水3区	渋水1・2・3区・坂水	大野 諭子	野田南	野田北・野田南・北山・雨乞
原田 善春	栄 町	南町・栄町	藤村 良一	真 木	真木	上手八重野	川 原	川原・長行
磯野 謙治	北本町	本町・北本町	畑村 泰至	渋水2区	深川全地区(主任児童委員)	中澤 泉美	上 城	日置全地区(主任児童委員)
五嶋 澄子	今浦町	洲崎町・今浦町・鍛冶屋町	久保田啓子	板持1区	深川全地区(主任児童委員)	青木久美子	黄波戸1区	日置全地区(主任児童委員)
俣山地区								
廣田加代子	中新町	中新町・新町・幸町	清水 正憲	木 津	小原・木津	三浦 友之	植 松	亀田・植松・荒人・長久
深水 良子	旭 町	旭町・錦町	穴村 龍夫	上川西2区	郷・黒川	中原 寛	広 中	祉地・有宗・広中・稲石
落志 昭代	新屋敷町	新屋敷町	中原 康博	大羽山	大羽山	岡村 博道	人 丸	人丸・新別名
秦 信俊	新開町	新開町	福永 雅子	湯 町	湯町	井関 智	駅 通	駅通
濱田 広志	鳥越1区	鳥越1・2区	花岡 真美	上 政	上政・七重	山本 康江	大 迫	大迫・東大坊
三輪 京子	大日比	大日比	岡崎つや子	下安田	上安田・下安田	河野 広行	芝 崎	芝崎・大坊・田上・二ノ瀬・坂根
橋本 一代	大 泊	大泊	長井 公佑	白湯3区	俣山全地区(主任児童委員)	瀬川 孝二	山 根	山根・札幌・河原浦
宇野 秀子	青 海	青海	三隅地区			小林 孝子	伊上浦	大江・浅井・尾崎・里・伊上浦
嶋谷 友美	鳥越1区	仙崎全地区(主任児童委員)	落志美知枝	滝 坂	滝坂・一の瀬・中畑	横田 敦子	前 方	岡・宮ノ馬場・上り野・前方
末岡 紀子	白湯2区	仙崎全地区(主任児童委員)	山下 眞之	兔渡谷	杉山・樺ノ木・兔渡谷	西崎 高子	綾 湖	須方・綾湖・貝川
深川地区								
荒川キヨ子	田 屋	田屋	山田 博	宗 頭	宗頭	高野 敏子	油谷中畑	上蔵小田・油谷中畑
村田百合子	田 屋	田屋	正田登美子	上中小野	麓・上中小野	飯田 幸子	下蔵小田	下蔵小田・渡場
芳川 源八	駅前区	駅前区	田中 清	下中小野	下中小野・辻並	江原美佐江	掛 淵	掛淵
百合野和枝	湊1西区	湊1東・西区	入江 良子	市 市	市	末永 玲子	東津黄	上津黄・東津黄・西津黄
山崎はるえ	湊2区	湊2区	田原 昌子	津 雲	生島・津雲・飯井	吉岡 幸枝	東後畑	東後畑・大畠
松林 良江	湊中央区	湊中央区	有馬嘉壽子	土 手	三隅中村・土手・久原	磯部 恵司	西立石	東立石・西立石
伊勢本光代	湊3区	湊3区	岡田 通子	湯 免	湯免・大竹・正楽寺	埴村 浩	青 村	青村・小田
新山 妙子	緑ヶ丘	緑ヶ丘	河村 民子	野波瀬	野波瀬東	中原矢恵子	赤 屋	赤屋・木吹・大川尻
上田 陽子	中 山	中山	吉岡 雄慈	野波瀬	野波瀬西	松永喜美子	上野東	中ノ森・上野東
前場 祐司	中 山	中山	藪木 孝子	豊 原	上豊原・二条窪	中西 恒治	田久道	田久道・白木
伊藤 朝美	藤 中	藤中	藪木 久	豊 原	下豊原・向山・上東方	西田 法恵	久 津	久津
岩男 明生	江 良	江良	小西 卓夫	小 島	小島・下東方	木原 幸子	大 和	大和・本郷
宮川 昭治	正明市1区	正明市1区	藤本 恵慈	向開作	向開作・殿村新開	北川 好恵	山 崎	山崎・南方
古谷 龍明	正明市2区	正明市2・3区	香月 富子	浅 田	浅田・平野	小濱 善文	大浦東	大浦東
林 はるみ	正明市5区	正明市4・5区	山崎まさ子	沢 江	沢江・上ゲ	東野 健二	大浦西	大浦西
清水 義博	下 郷	上郷・下郷	藤村ひと美	宗 頭	三隅全地区(主任児童委員)	井関イク子	油 谷	油谷
萩原美代子	上ノ原	下川西・上ノ原・後ヶ迫	山近 弘恵	湯 免	三隅全地区(主任児童委員)	永田 洋一	上野西	水岬・上野西
田中 一夫	開 作	上川西1区・開作	深川 操	長 崎	長崎	長谷川一道	川尻東	川尻東
上田 十太	上川西2区	上川西2区	磯部 哲司	黄波戸1区	黄波戸1区～2区	中島美智子	川尻西	川尻西
中村 友春	上川西3区	上川西3区	永尾かほる	黄波戸5区	黄波戸3区～5区	林 香織	上蔵小田	油谷全地区(主任児童委員)
石川あや乃	境川	境川	藤井 信義	茅 刈	黄波戸口・矢ヶ浦・茅刈	田村 洋子	大 坊	油谷全地区(主任児童委員)

## よろず支援拠点の

### 市役所出張相談会

- 相談日 偶数月の第3木曜日（今年度は12/15、2/16）
- 場所 長門市中央公民館
- 相談内容 ーT化、売上拡大、デザイン、販路開拓、創業など経営に関するあらゆること
- 申込方法 長門市物産観光センターに備え付けの相談窓口受付表を商工水産課まで提出してください（事前予約制）
- 申し込み・問い合わせ 商工水産課商工振興室  
Tel 23・1136

## 骨の健康づくり相談日

- 日時 12/15(木) 9:30～11:30 13:00～15:00
- 場所 長門市保健センター
- 内容 骨密度測定（かかとの骨）、骨粗しょう症予防相談、カルシウムたっぷりメニュー紹介、試食（30食程度）
- 参加料 無料
- 問い合わせ 長門市保健センター  
Tel 23・1133

## 12月3日～9日は

### 障害者週間

市では、障害者週間キャンペーンとして、地域活動支援センターや就労継続支援B型の利用者や障害者差別解消法啓発ティッシュを配布します。

問い合わせ  
福祉課福祉係  
Tel 23・1243

## みんなの

# 掲示板

## やまぐち地域就職説明会

- 日時 12/16(金) 13:30～16:00
- 場所 ルネッサながと軽運動室兼研修室
- 参加予定企業 市内および県内に就業場所がある20社程度
- 対象 現在求職中の人および平成29年3月卒業予定の学生
- 参加料 無料
- 問い合わせ 山口県若者就職支援センター  
Tel 083・976・1145

## 商工会議所・商工会

### 合同なんでも相談会

- 日時 12/7(水) 10:00～15:00
- 場所 長門商工会議所
- 相談内容 金融・創業・経営革新・経営・税務・経理・労務・労働・社会保険、法律、年金、登記、特許、各種共済など
- 相談料 無料
- 問い合わせ 長門商工会議所  
Tel 22・2266

## ながと大津商工会

### 第7回たこ揚げ大会

#### 参加者募集

- 日時 1/21(土) 9:00～11:30
- 場所 小河内公園グラウンド
- 対象 長門市内の小学生
- 内容 事前に次の日程でたこを作成した後、たこ揚げ大会を実施します
- ※大会当日のみの参加も受付  
Tel 23・1173

## たこ作り教室日時・場所

- 12/23(金) 9:00～11:30 仙崎公民館
- 1/14(土) 13:00～15:30 中央公民館
- 参加料 150円（たこ糸代として、別途100円が必要）
- 申込方法 市内各公民館に申込書を提出（様式は学校を通じて配布、各公民館にも設置）
- 申込期限 12/22(木)
- 問い合わせ 長門市子ども会育成連絡協議会事務局  
Tel 23・1173

## 市職員人事異動

平成28年11月21日付の市職員人事異動は次のとおりです。

- ※（ ）は前職
- 《課長補佐級》▼消防本部予防課 長補佐 増山成美（消防本部予防課長補佐兼任危険物係長）
- 《係長級》▼中央消防署第1小隊副小隊長兼消防本部予防課調査指導係長 田村寿則（消防本部予防課調査指導係長）
- ▼中央消防署第2小隊副小隊長 村田和巳（中央消防署第1小隊第1分隊長）
- ▼中央消防署第3小隊副小隊長兼消防本部警防課救急係長 廣田雅文（消防本部警防課救急係長）
- ▼中央消防署第1小隊第1分隊長 小林克徳（中央消防署第2小隊第1分隊長）
- ▼中央消防署第3小隊第1分隊長 長兼消防本部予防課危険物係長 又野亮（中央消防署第3小隊第1分隊長）
- 《係員》▼中央消防署兼消防本部総務課 末永祐一（消防本部総務課庶務係）
- ▼中央消防署兼消防本部警防課 藤田隼次（西消防署第3小隊第1分隊長）
- ▼中央消防署 署長谷佳祐（西消防署第1小隊救急分隊）
- ▼中央消防署 伊藤陽介（西消防署第2小隊救急分隊）

- ▼中央消防署 長井僚宏（西消防署第2小隊第1分隊）
- ▼西消防署 吉富智也（中央消防署第2小隊救急分隊）
- ▼西消防署 核孝 諒（中央消防署第1小隊救急分隊）
- ▼西消防署 大塚雄太郎（中央消防署第2小隊第2分隊兼警防課警防係）
- ▼西消防署 吉岡龍太（中央消防署第3小隊第2分隊）
- ▼消防本部予防課 西村幸剛（中央消防署第3小隊第2分隊）
- ▼消防本部予防課 和田将治（中央消防署第2小隊第1分隊）
- ▼中央消防署 長尾将之介（消防本部総務課付）
- ▼中央消防署 満田 誠（消防本部総務課付）

コール・チュラカーギ

第32回定期演奏会

- 日時 12/18(日) 14:00開演
- 場所 長門市中央公民館
- 入場料 前売700円、当日800円
- 曲目
  - ・合唱によるおとなのための童謡曲集「中山晋平10のメロデー」から
  - ・POP SONG
  - ・CHORUS ほか
- 指揮：有田知永
- ピアノ：津室ひとみ
- 問い合わせ 女声合唱団
- コール・チュラカーギ(重村)
- Tel 22・0740

ながと絵画クラブ 第30回絵画展

- 会期 12/8(木)～11(日) 9:00～17:00
- 場所 ルネッサながと文化情報ギャラリー
- 入場料 無料
- 内容 クラブ員約20人が描いた今年の作品約70点を展示
- 問い合わせ ルネッサながと
- Tel 26・6001

ラポールゆや

Tel 33・0051

油谷こどもミュージカル 創立15周年記念公演

「オズの魔法使い」

- とき 12/18(日)
- ・午前の部 11:00開演
- ・午後の部 14:00開演
- 入場料
  - ・一般 1,300円
  - ・高校生以下 700円
  - ・小学生未満 無料(要整理券)
- ※全席自由・税込
- チケット販売 発売中

油谷太鼓大見世

- 舞太鼓あすか組のメンバー6人が、和太鼓の力強さに日本舞踊の持つ優雅なフォームを融合させたスタイルで、日本の美を再認識させる舞台を繰り広げます。市内を拠点に活動する和太鼓鼓波会も華を添えます。
- 入場料
  - 一般 3,000円
  - ※小学生以下無料
- とき 1/15(日) 14:00開演
- チケット販売 発売中

くらしの情報

文化情報

香月泰男美術館

Tel 43・2500

新収蔵作品より

- 会期 開催中(1/16日)
- 香月泰男は、明治44年に三隅に生まれ、故郷を愛し、その地で創作活動を続けた画家です。香月の作品は、死後も遺族により大切に保管されていましたが、平成27年2月に2,300点を超える絵画作品、資料類が長門市へ寄贈されました。本展では寄贈作品の中から、香月が晩年に描いた海外の風景や、香月が収集したルオー、ミロの作品などを紹介します。
- 開館時間 9:00～17:00
- 入館は16:30まで
- 休館日 火曜日
- 入館料 一般 500円 小中高生 200円
- ※市内在住者は、住所の分かる

ルネッサながと

Tel 26・6001

第10回「大津あきら杯」北浦選抜歌謡コンクール

- とき 12/4(日)
- ・第1部 10:00開演
- ・第2部 13:00開演
- 入場料 1,500円
- ※全席自由・税込、当日500円増
- 会場 劇場
- 発売日 発売中

TAO 2016

- とき 12/10(土) 14:00開演 12/11(日) 12:00開演 16:00開演
- 入場料
  - ・1階席 5,200円
  - ・2階席 4,700円
- ※全席指定・税込
- 会場 劇場
- 発売日 発売中(残席わずか)

米村でんじろう おもしろサイエンスショー

- とき 12/24(土) 13:00開演

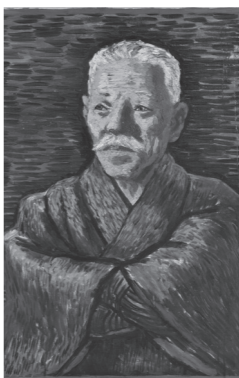
もの(運転免許証など)を提示すると、無料入館できます

学芸員のギャラリートーク

- 担当学芸員が展覧会を案内します。
- 日時 12/25(日) 11:00
- ※事前申込不要

- 今月の一点 展示作品の中から注目的一点を紹介します。

祖父



本作で描かれているのは香月泰男の祖父・春齢です。春齢は医者であり、三隅村長を務めた厳格な人物でした。香月は幼少期に父母と離れて暮らすこととなり、この祖父に厳しく育てられました。本作の制作年は不明ですが、ゴッホの影響を感じさせる描き方から、香月が東京美術学校(現東京藝術大学)の学生時代に描かれたものと推定されます。

第63回

長門市民駅伝 大会参加者募集



- 開催日 平成29年1/29(日)
  - 開会式(時間・場所) 8:30 市役所南側駐車場
  - 部門 高校・一般(1～3部)、中学男子、一般女子、中学・高校女子、小学男子、小学女子
  - 参加資格
    - ・一般は、市内に居住または市内の職場に在職する社会人(中学・高校生はの参加は4人まで)
    - ※体育協会加盟登録チームで出場する場合のみ市外者の出場可
    - ・高校生は、市内に居住または市内の高校に在学の人
    - ・中学生・小学生は、市内の中学・小学校に在学の人(小学生は3年生以上とし、3年生は1.5km以内の区間限定)
  - 駅伝区間 下表のとおり
  - 編成 監督1人、選手6人、補員3人、計10人
  - ※各チーム成人の役員を1人選出
  - 参加料
    - ・一般 3,000円
    - ・小、中、高校チーム 1,500円
  - 申込期限 12/15(木)
  - 申込方法 参加料を添えて、長門市体育協会
- | 高校・一般男子の部、中学・高校女子の部 (全20.53km) |                     |
|--------------------------------|---------------------|
| 第1区(4.26km)                    | 通大湊交差点～海上レストラン紫津浦前  |
| 第2区(3.00km)                    | 海上レストラン紫津浦前～大日比公会堂前 |
| 第3区(2.51km)                    | 大日比公会堂前～大泊新谷宅前広場    |
| 第4区(3.76km)                    | 大泊新谷宅前広場～立正校成会前     |
| 第5区(2.90km)                    | 立正校成会前～宮尾医院前        |
| 第6区(4.10km)                    | 宮尾医院前～市役所南側駐車場      |
- | 一般女子、小学生の部 (全10.64km) |                 |
|-----------------------|-----------------|
| 第1区(1.74km)           | 八坂神社前～岡本産業前     |
| 第2区(1.90km)           | 岡本産業前～立正校成会前    |
| 第3区(1.50km)           | 立正校成会前～友愛荘前     |
| 第4区(1.40km)           | 友愛荘前～宮尾医院前      |
| 第5区(1.85km)           | 宮尾医院前～田屋公会堂前    |
| 第6区(2.25km)           | 田屋公会堂前～市役所南側駐車場 |
- 監督会議
    - ・日時 1/19(木) 18:30
    - ・場所 長門市中央公民館大講堂
    - ※欠席チームは出場できません
    - ※代理出席は同一チーム内のみ可
  - 申し込み・問い合わせ 長門市体育協会
  - Tel 22・3540

- 入場料 2,500円
- ※全席指定・税込
- ※3歳未満ひざ上鑑賞無料
- 会場 劇場
- 発売日 発売中

- とき 12/4(日)
- ・第1部 10:00開演
- ・第2部 13:00開演
- 入場料 1,500円
- ※全席自由・税込、当日500円増
- 会場 劇場
- 発売日 発売中

- 狂言「六地藏」石田幸雄、高野和憲、月崎晴夫、岡 聡史、中村修一
- 入場料
  - ・1階席 5,700円
  - ・2階席 5,200円
- ※全席指定・税込
- 会場 劇場
- 発売日 発売中

- とき・会場
  - ・1/29(日) 13:00開演 山陽小野田市民館文化ホール
  - ・1/29(日) 17:30開演 山口市市民会館小ホール
- 内容
  - ①文楽三業(太夫・三味線・人形)の解説
  - ②文楽「伊達娘恋緋鹿子」より《火の見櫓の段》
  - ③「夏祭浪花鑑」のお話
- 出演
  - ・太夫 豊竹芳穂太夫
  - ・三味線 豊澤龍爾、鶴澤清公
  - ・人形 吉田勤市、桐竹紋臣、桐竹紋吉、吉田簗之
  - ・お話 葛西聖司
- ※いずれも参加無料
- (事前に申し込みが必要)

- とき 2/5(日) 11:00開演
- 内容
  - ・ワークショッップ
  - ・深田博治、月崎晴夫
  - ・狂言「しびり」
  - ・中村修一、岡 聡史
- 参加料
  - 一般500円、小中高生無料
- ※本公演のチケット提示で一般の人も無料
- ※全席自由・税込
- 会場 劇場
- 発売日 発売中

- 狂言「六地藏」石田幸雄、高野和憲、月崎晴夫、岡 聡史、中村修一
- 入場料
  - ・1階席 5,700円
  - ・2階席 5,200円
- ※全席指定・税込
- 会場 劇場
- 発売日 発売中

第17回 万作・萬斎狂言公演

- とき 2/5(日) 14:00開演
- 出演
  - ・解説 石田幸雄
  - ・狂言「入間川」野村萬斎、深田博治、内藤 連
  - ・狂言「鎌腹」野村万作、岡 聡史、飯田 豪

- とき 3/2(木) 12:30開演 3/3(金) 12:30開演
- 出演
  - ・一路真輝、竹下景子、西郷輝彦、いまむらいづみ
- 長門特別プログラム 演劇の前に石井ふく子先生の記念講演があります
- 入場料
  - ・1階席 6,800円
  - ・2階席 6,300円
- ※全席指定・税込
- 会場 劇場
- 発売日
  - ・友の会 発売中
  - ・一般 12/6(火) 10:00
- ※発売初日は電話受付のみ