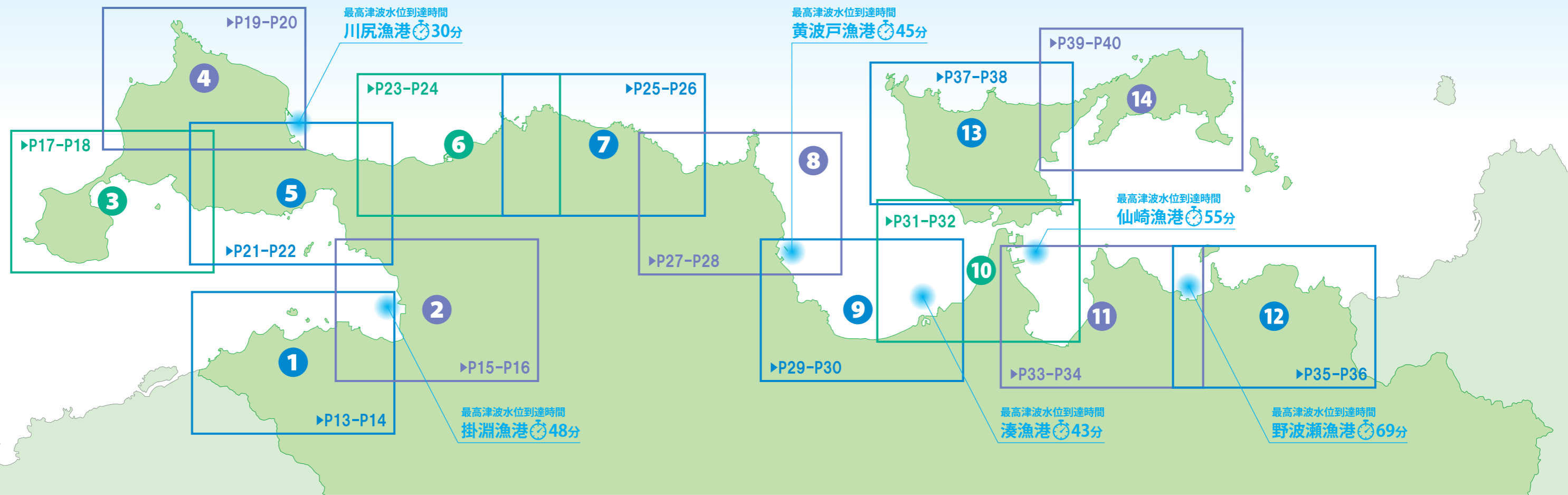
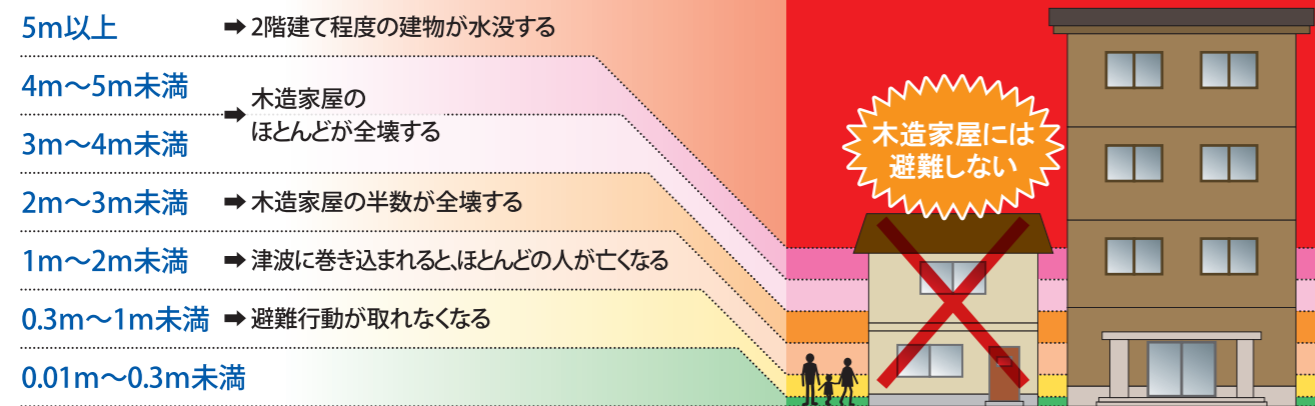


長門市 津波ハザードマップ 索引図

津波ハザードマップには、津波浸水想定と避難場所などの防災関連施設を示しています。津波浸水想定は、山口県が平成27年3月に公表した「山口県津波浸水想定図(日本海沿岸)」によるもので、最大クラスの津波が悪条件下において発生した場合に想定される浸水の区域(浸水域)と水深(浸水深)を表したものです。



津波による浸水深の目安



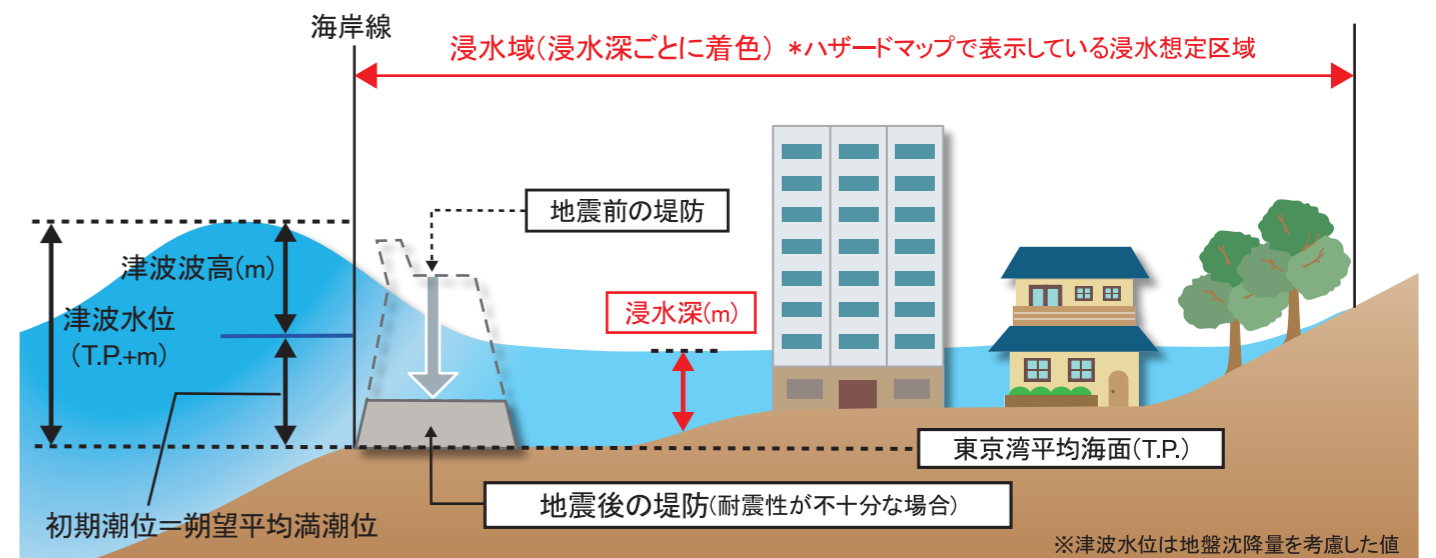
●各漁港の最高津波水位等

長門市沿岸の主要な漁港における最高津波水位、津波波高、最高津波水位到達時間は下記のとおりです。

漁港名	掛淵	川尻	黄波戸	湊	仙崎	野波瀬
最高津波水位(T.P.+m)	3.4	2.9	2.4	2.8	1.8	2.0
津波波高(m)	2.5	2.0	1.5	1.9	0.9	1.0
到達時間(分)	48	30	45	43	55	69

●津波の浸水域と浸水深の模式図

浸水域とは、海岸線から陸域に津波が遡上することで想定される区域を示したものです。浸水深とは、陸上の各地点で水面が最も高い位置に来た時の地面から水面までの高さを表しています。



※最大クラスの津波を設定していますが、これよりも大きな津波が発生する可能性もあります。 ※浸水域外でも浸水したり、浸水深が大きくなったりする場合があります。 ※地域によっては、地震動によって堤防等が破壊され、津波が襲来する前に浸水が始まる場合があります。

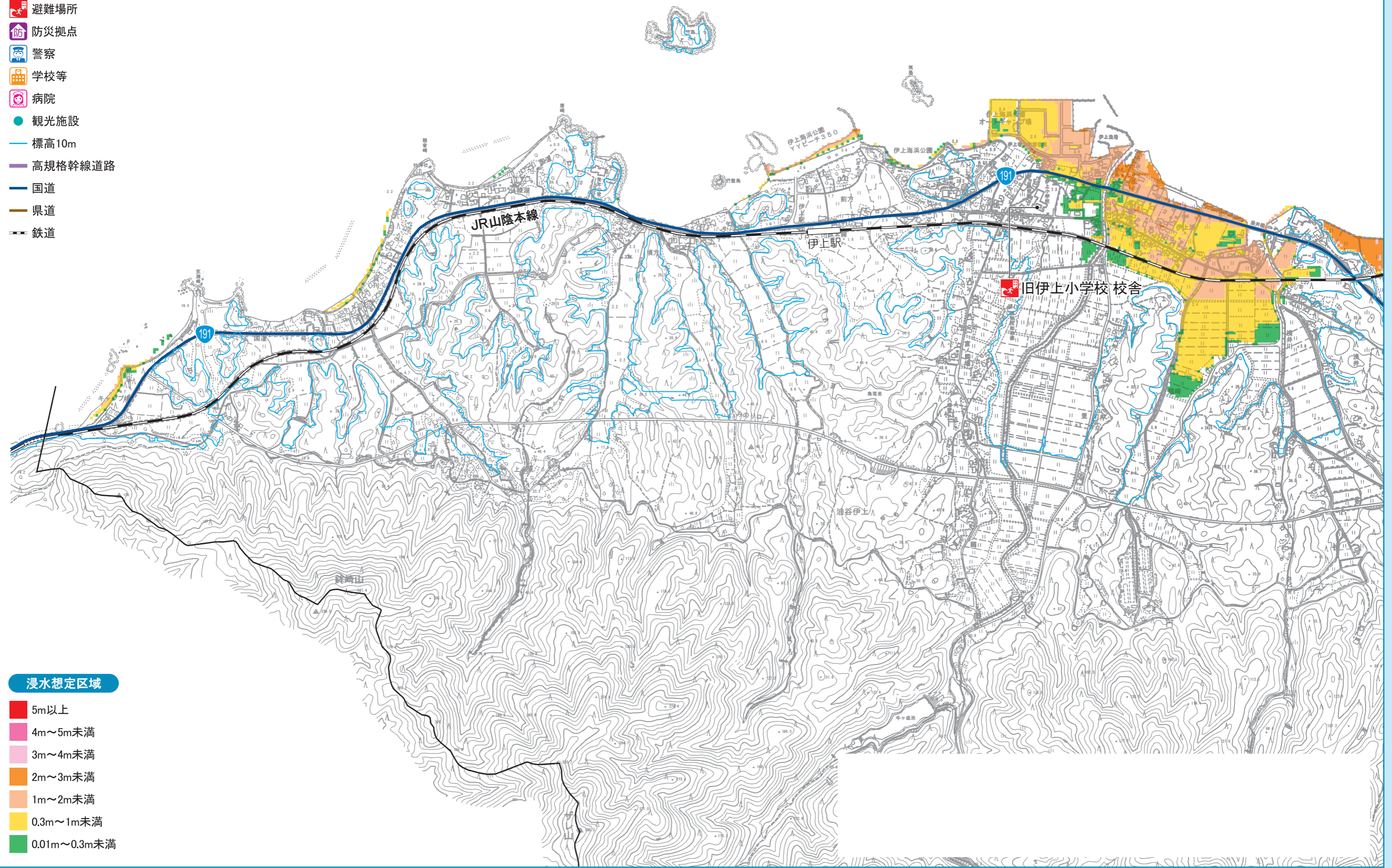
※津波水位は地盤沈降量を考慮した値

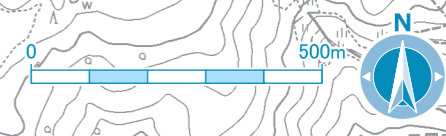
施設等凡例

- 避難所
- 避難場所
- 防災拠点
- 警察
- 学校等
- 病院
- 観光施設
- 標高10m
- 高規格幹線道路
- 国道
- 県道
- 鉄道

浸水想定区域

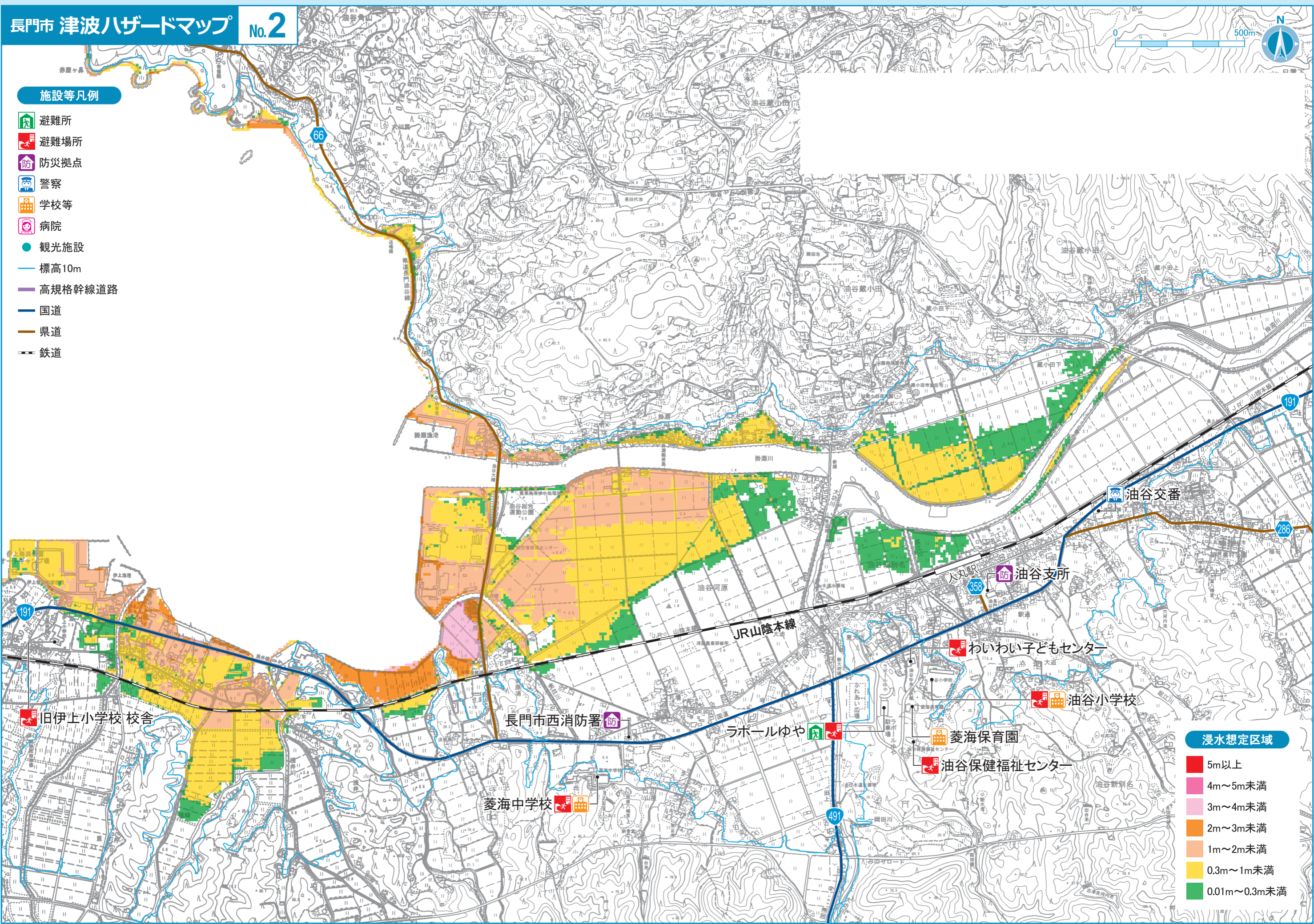
- 5m以上
- 4m～5m未満
- 3m～4m未満
- 2m～3m未満
- 1m～2m未満
- 0.3m～1m未満
- 0.01m～0.3m未満










施設等凡例

-  避難所
-  避難場所
-  防災拠点
-  警察
-  学校等
-  病院
-  観光施設
-  標高10m
-  高規格幹線道路
-  国道
-  県道
-  鉄道

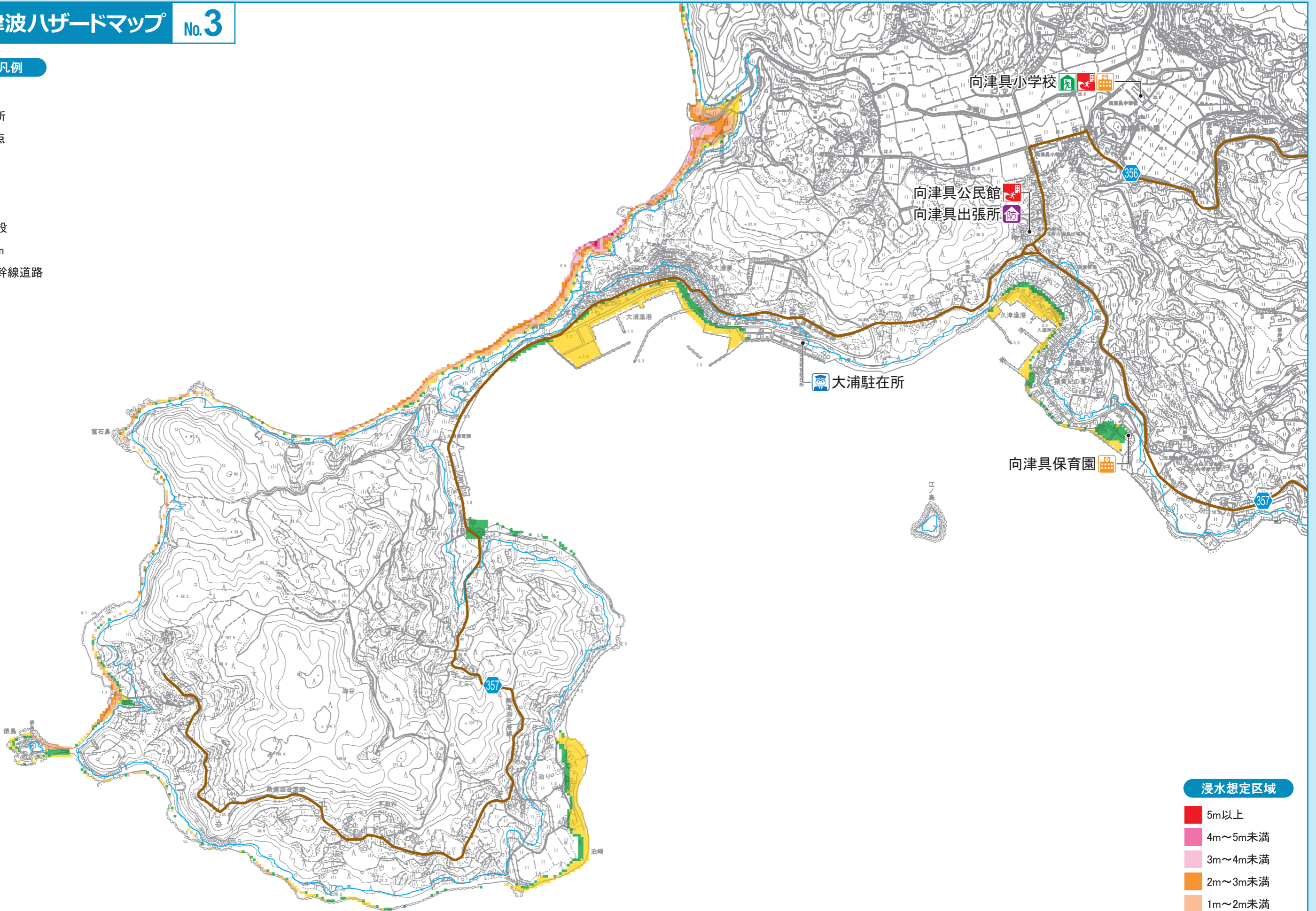









浸水想定区域

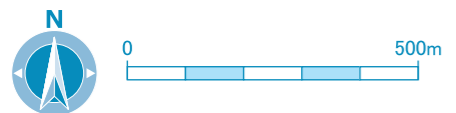
-  5m以上
-  4m～5m未満
-  3m～4m未満
-  2m～3m未満
-  1m～2m未満
-  0.3m～1m未満
-  0.01m～0.3m未満

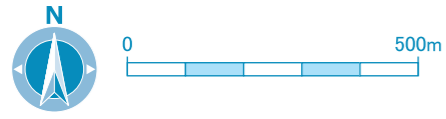
施設等凡例

-  避難所
-  避難場所
-  防災拠点
-  警察
-  学校等
-  病院
-  観光施設
-  標高10m
-  高規格幹線道路
-  国道
-  県道
-  鉄道

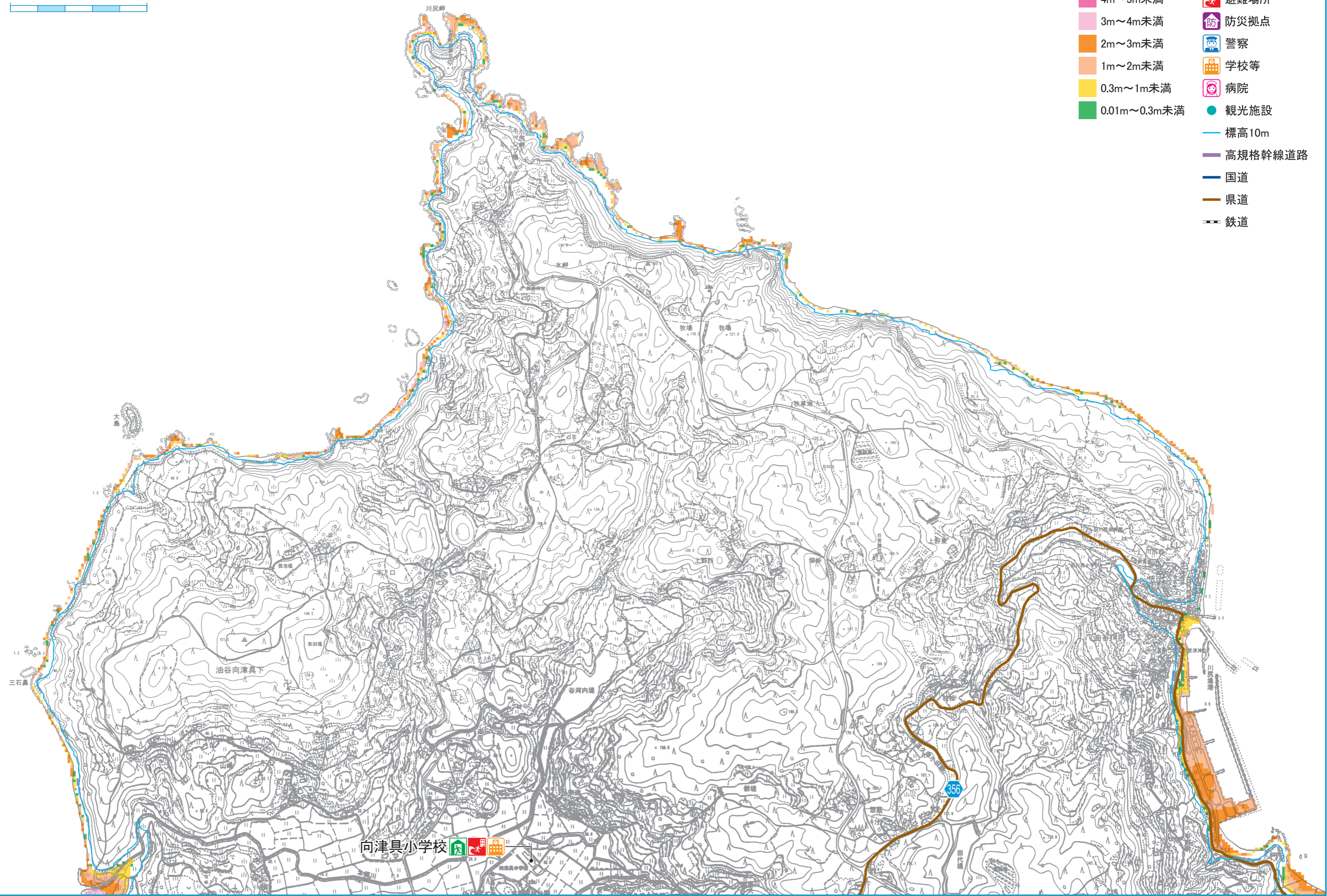


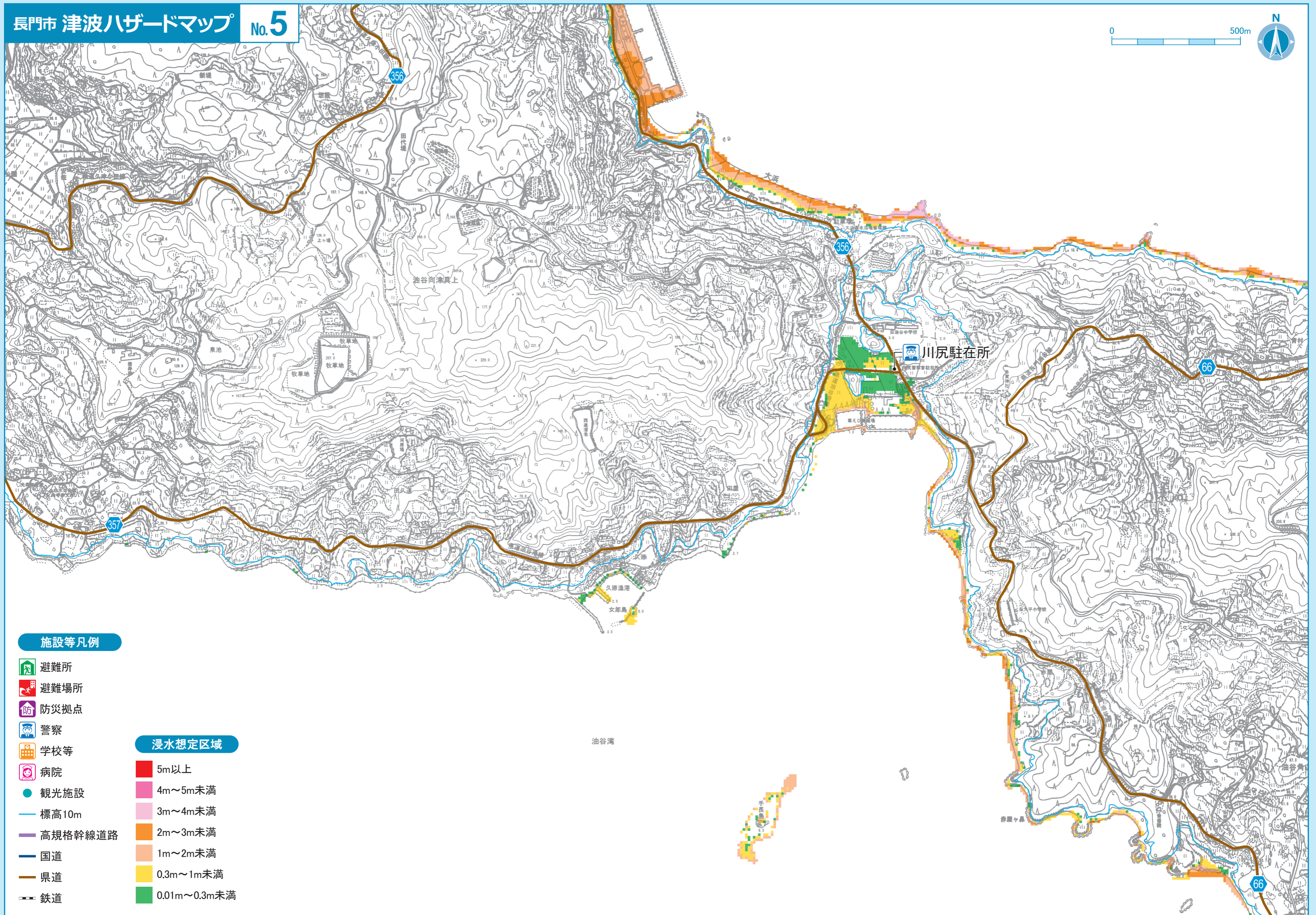
- 浸水想定区域
-  5m以上
 -  4m～5m未満
 -  3m～4m未満
 -  2m～3m未満
 -  1m～2m未満
 -  0.3m～1m未満
 -  0.01m～0.3m未満





- | 浸水想定区域 | | 施設等凡例 | |
|----------------|--------|-----------|---------|
| ■ 5m以上 | ■ 避難所 | ● 観光施設 | — 標高10m |
| ■ 4m～5m未満 | ■ 避難場所 | — 高規格幹線道路 | — 国道 |
| ■ 3m～4m未満 | ■ 防災拠点 | — 県道 | — 鉄道 |
| ■ 2m～3m未満 | ■ 警察 | | |
| ■ 1m～2m未満 | ■ 学校等 | | |
| ■ 0.3m～1m未満 | ■ 病院 | | |
| ■ 0.01m～0.3m未満 | | | |





施設等凡例

- 避難所
- 避難場所
- 防災拠点
- 警察
- 学校等
- 病院
- 観光施設
- 標高10m
- 高規格幹線道路
- 国道
- 県道
- 鉄道

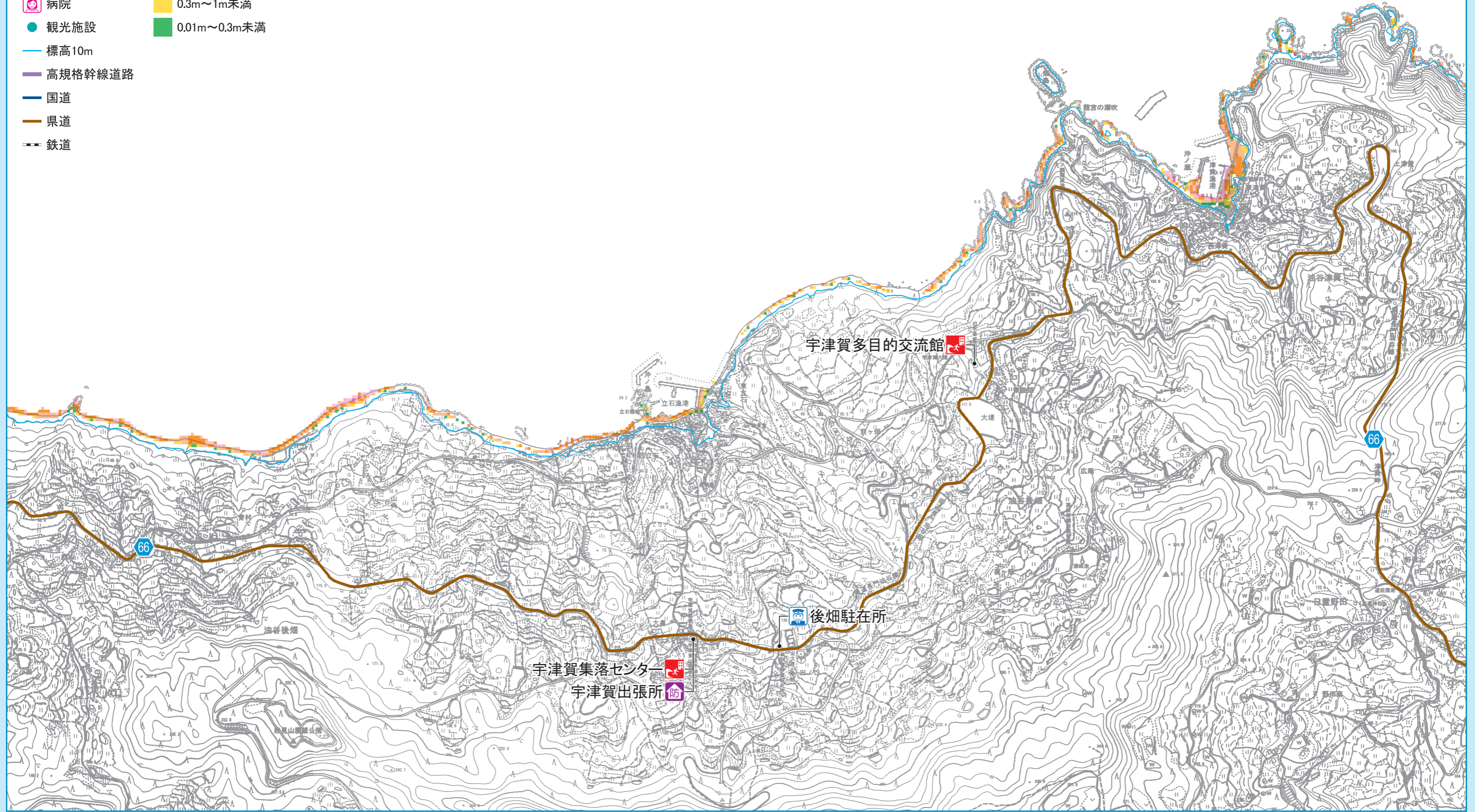
浸水想定区域

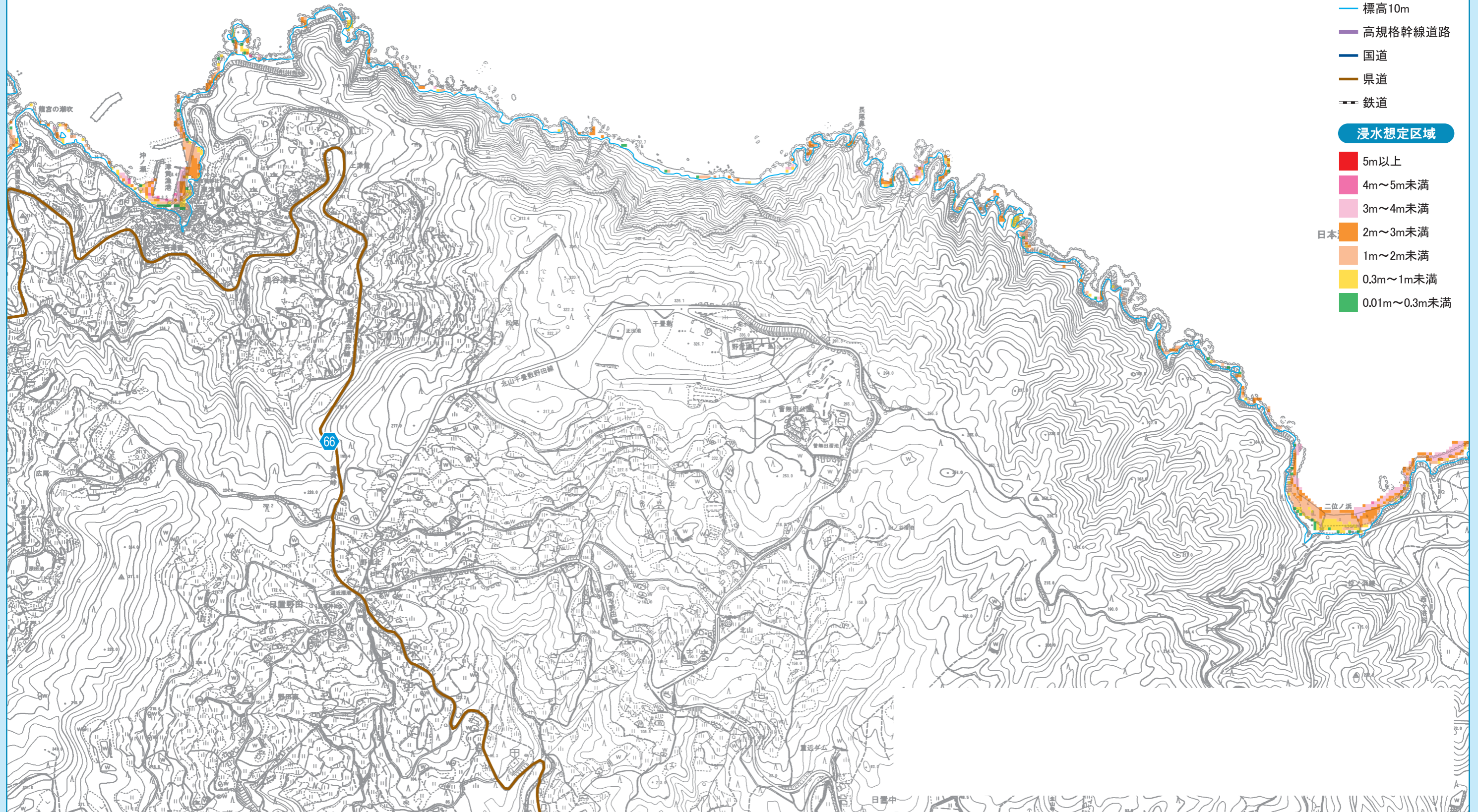
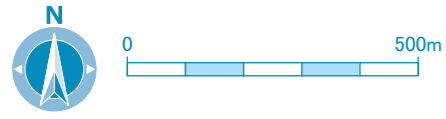
- 5m以上
- 4m～5m未満
- 3m～4m未満
- 2m～3m未満
- 1m～2m未満
- 0.3m～1m未満
- 0.01m～0.3m未満

施設等凡例

浸水想定区域

- 避難所
 - 避難場所
 - 防災拠点
 - 警察
 - 学校等
 - 病院
 - 観光施設
 - 標高10m
 - 高規格幹線道路
 - 国道
 - 県道
 - 鉄道
- 5m以上
 - 4m～5m未満
 - 3m～4m未満
 - 2m～3m未満
 - 1m～2m未満
 - 0.3m～1m未満
 - 0.01m～0.3m未満





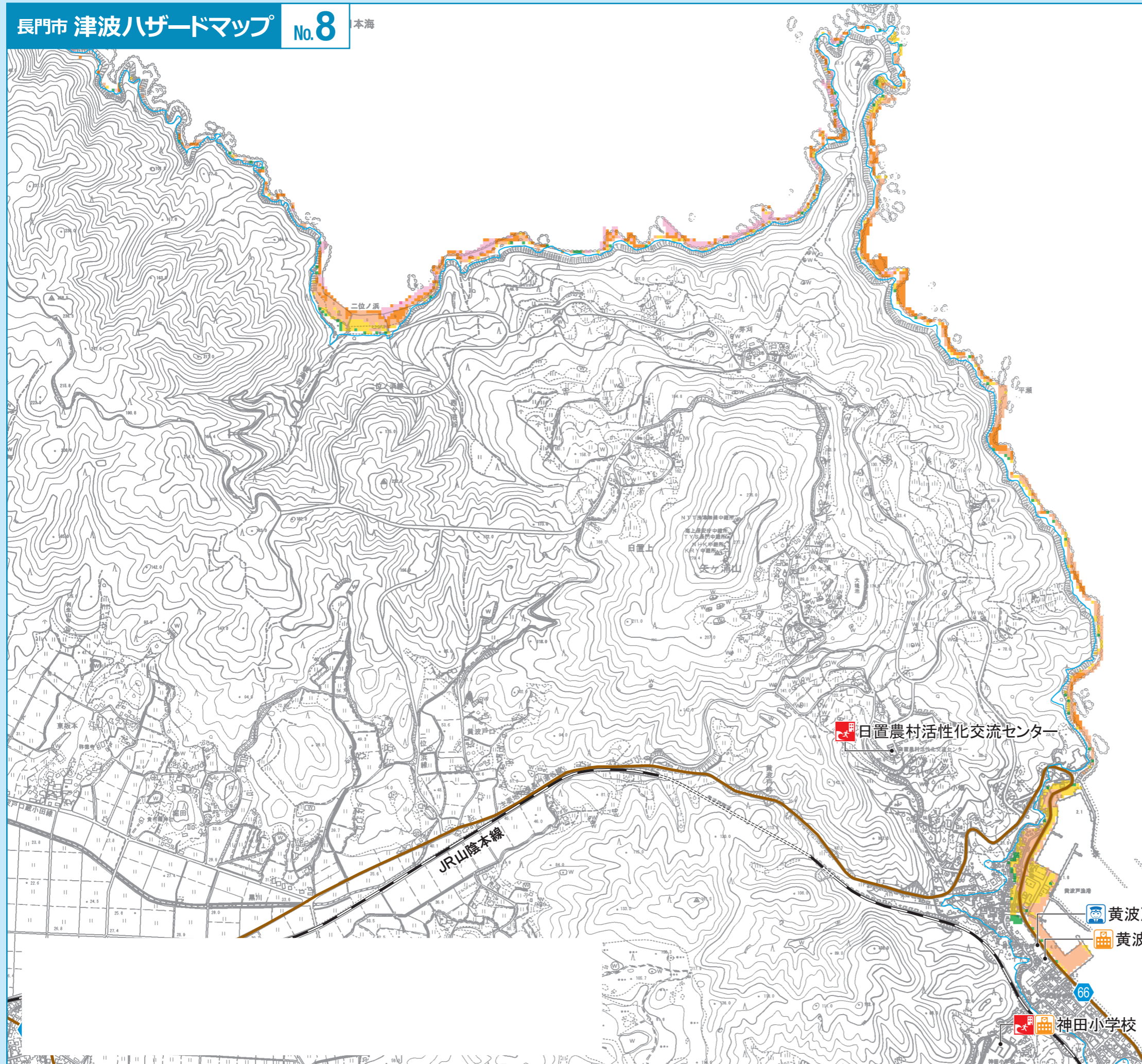
施設等凡例

- 避難所
- 避難場所
- 防災拠点
- 警察
- 学校等
- 病院
- 観光施設
- 標高10m
- 高規格幹線道路
- 国道
- 県道
- 鉄道

浸水想定区域

- 5m以上
- 4m～5m未満
- 3m～4m未満
- 2m～3m未満
- 1m～2m未満
- 0.3m～1m未満
- 0.01m～0.3m未満

日本



施設等凡例

- 避難所
- 避難場所
- 防災拠点
- 警察
- 学校等
- 病院
- 観光施設
- 標高10m
- 高規格幹線道路
- 国道
- 県道
- 鉄道

浸水想定区域

- 5m以上
- 4m～5m未満
- 3m～4m未満
- 2m～3m未満
- 1m～2m未満
- 0.3m～1m未満
- 0.01m～0.3m未満

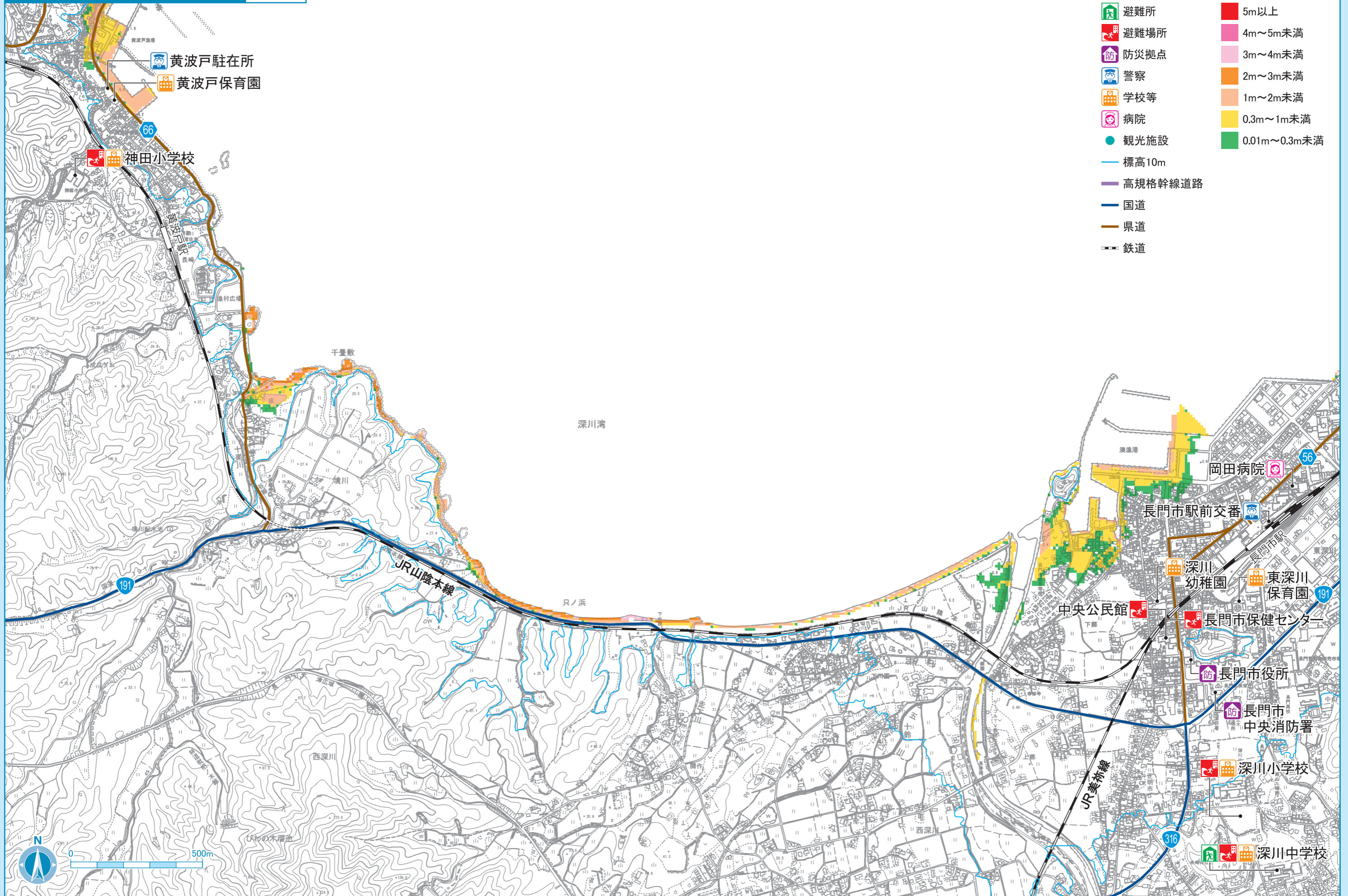
日置農村活性化交流センター

黄波戸駐在所

黄波戸保育園

神田小学校










- | 施設等凡例 | | 浸水想定区域 | |
|-------|---------|--------|--------------|
| | 避難所 | | 5m以上 |
| | 避難場所 | | 4m~5m未満 |
| | 防災拠点 | | 3m~4m未満 |
| | 警察 | | 2m~3m未満 |
| | 学校等 | | 1m~2m未満 |
| | 病院 | | 0.3m~1m未満 |
| | 観光施設 | | 0.01m~0.3m未満 |
| | 標高10m | | |
| | 高規格幹線道路 | | |
| | 国道 | | |
| | 県道 | | |
| | 鉄道 | | |

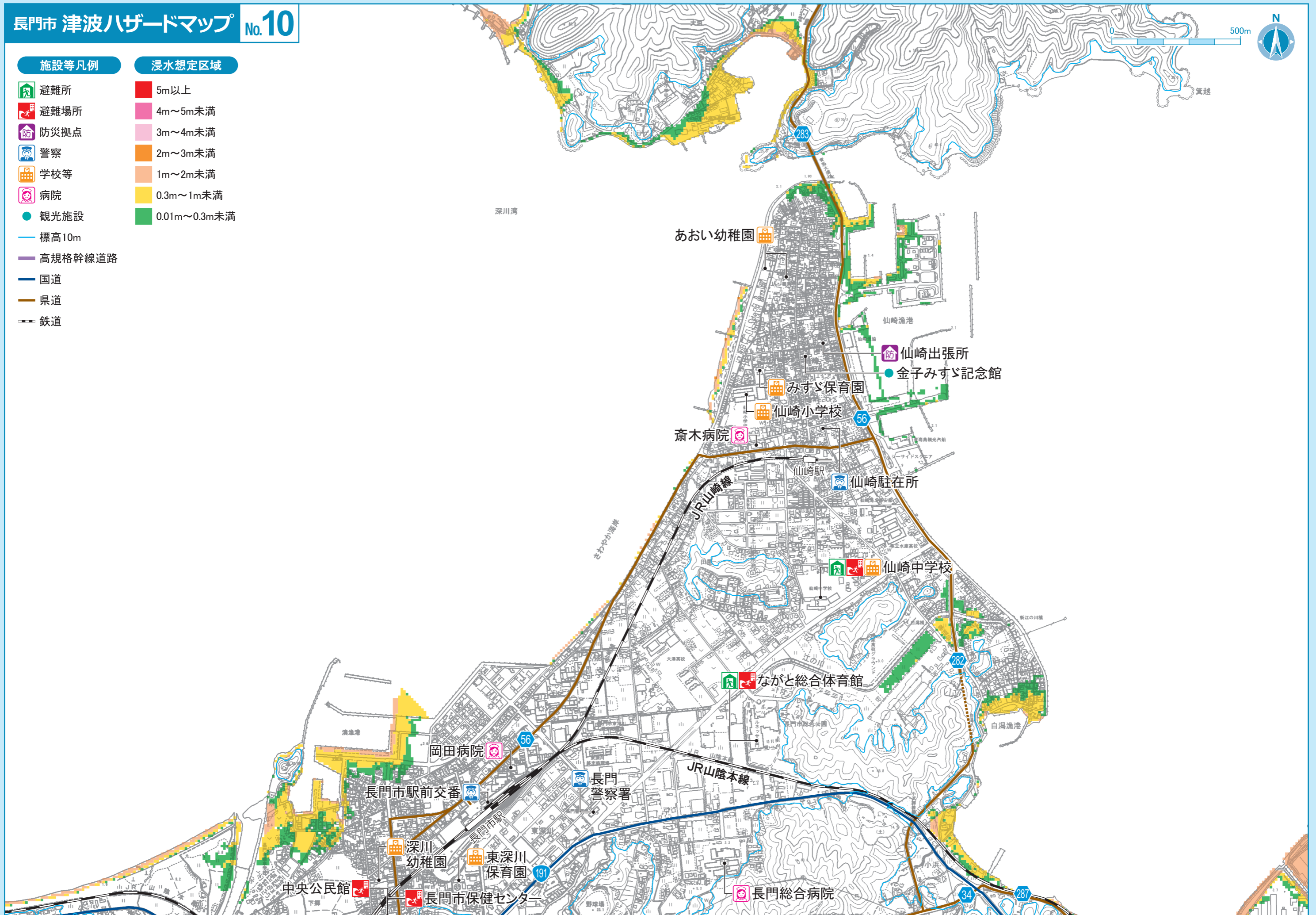


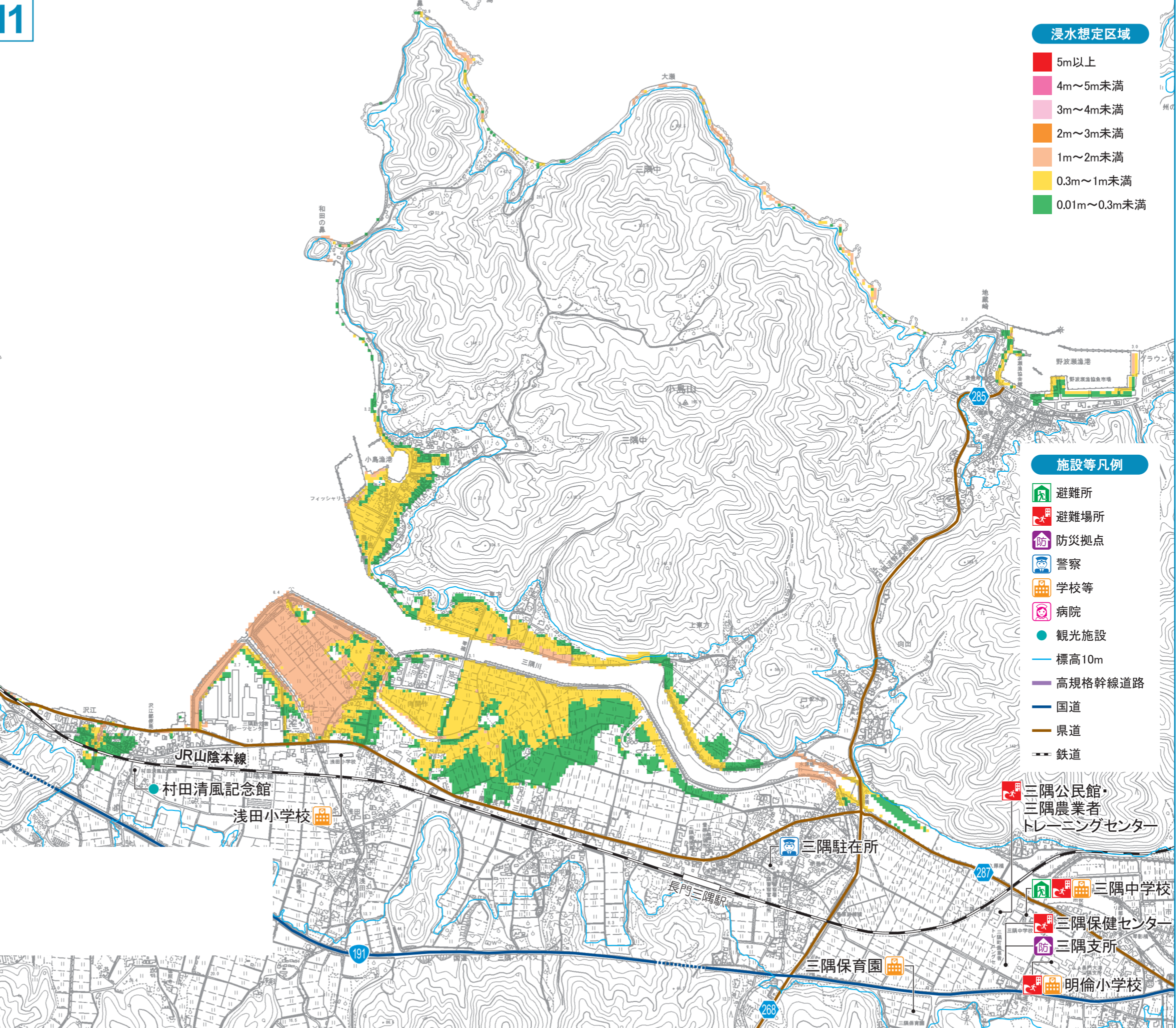
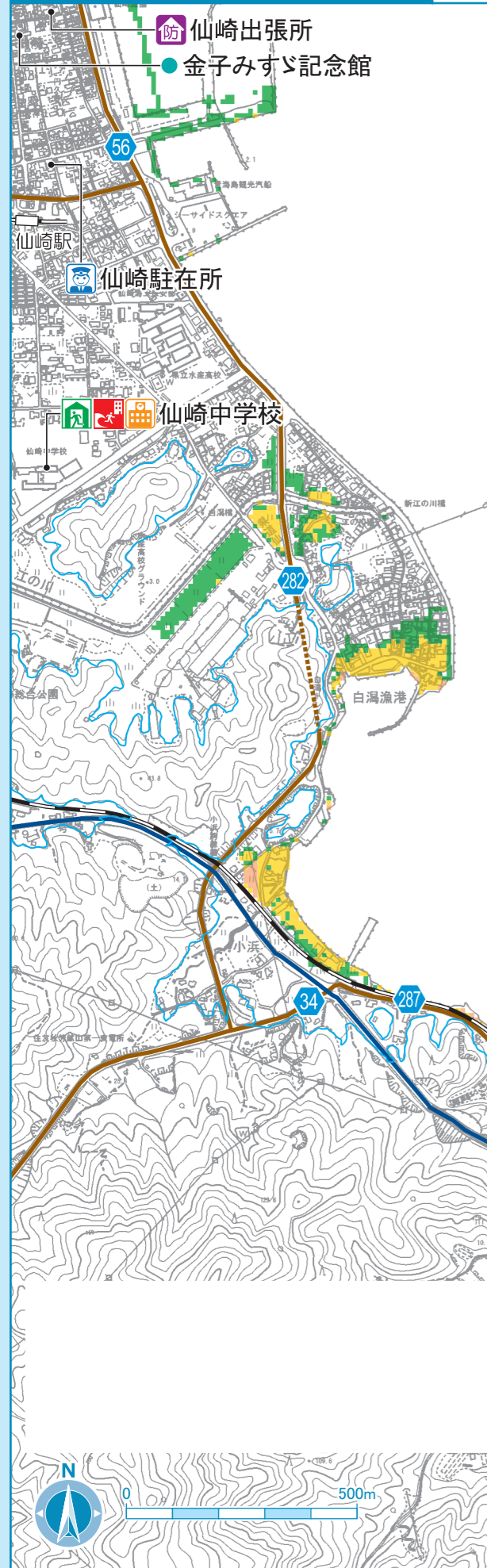
施設等凡例

-  避難所
-  避難場所
-  防災拠点
-  警察
-  学校等
-  病院
-  観光施設
-  標高10m
-  高規格幹線道路
-  国道
-  県道
-  鉄道

浸水想定区域

-  5m以上
-  4m～5m未満
-  3m～4m未満
-  2m～3m未満
-  1m～2m未満
-  0.3m～1m未満
-  0.01m～0.3m未満



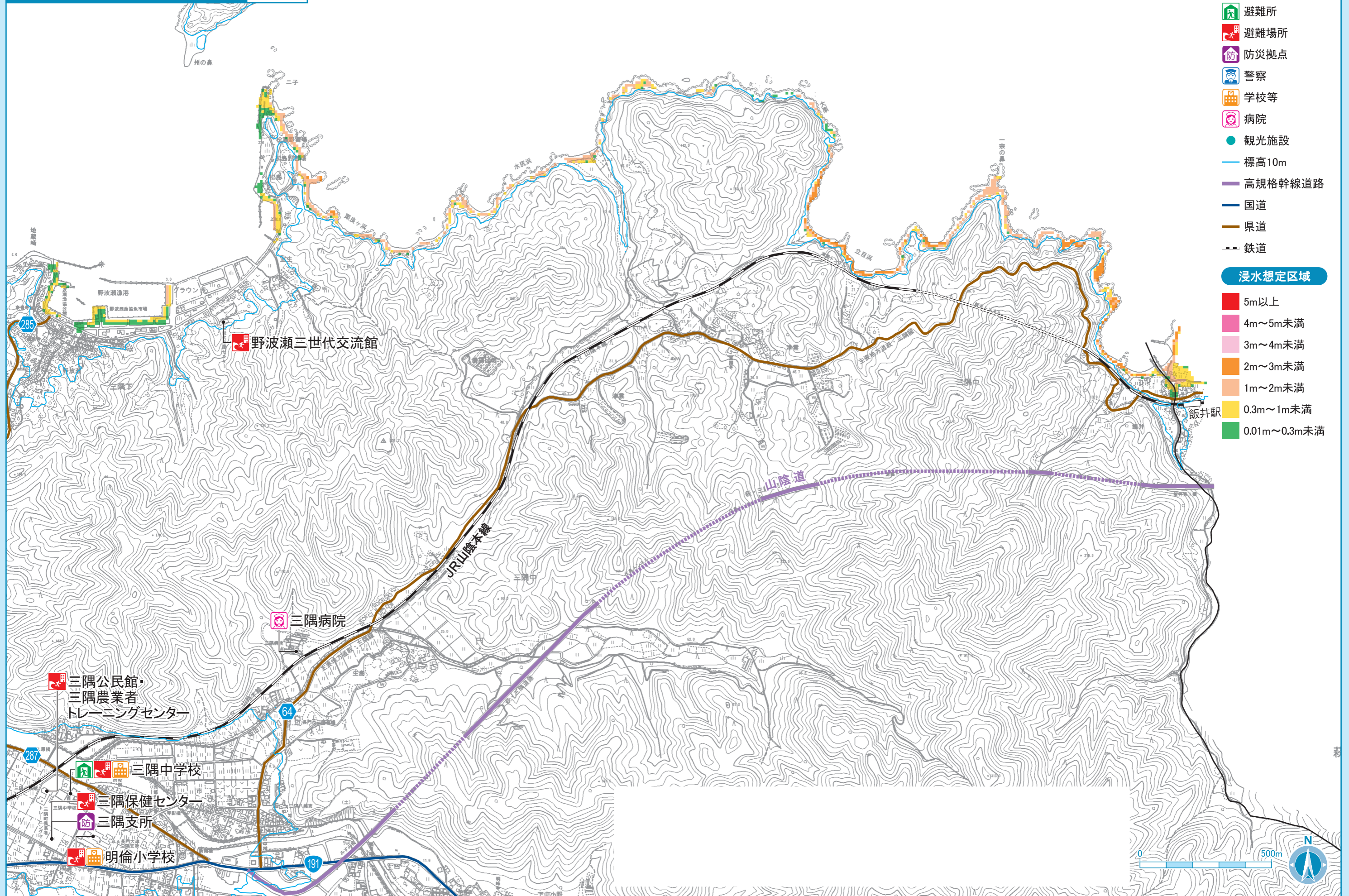


- 浸水想定区域**
- 5m以上
 - 4m~5m未満
 - 3m~4m未満
 - 2m~3m未満
 - 1m~2m未満
 - 0.3m~1m未満
 - 0.01m~0.3m未満

- 施設等凡例**
- 避難所
 - 避難場所
 - 防災拠点
 - 警察
 - 学校等
 - 病院
 - 観光施設
 - 標高10m
 - 高規格幹線道路
 - 国道
 - 県道
 - 鉄道

- 三隅公民館・三隅農業者トレーニングセンター
- 三隅中学校
- 三隅保健センター
- 三隅支所
- 明倫小学校





施設等凡例

- 避難所
- 避難場所
- 防災拠点
- 警察
- 学校等
- 病院
- 観光施設
- 標高10m
- 高規格幹線道路
- 国道
- 県道
- 鉄道

浸水想定区域

- 5m以上
- 4m～5m未満
- 3m～4m未満
- 2m～3m未満
- 1m～2m未満
- 0.3m～1m未満
- 0.01m～0.3m未満

三隅公民館・
三隅農業者
トレーニングセンター

三隅中学校

三隅保健センター

三隅支所

明倫小学校

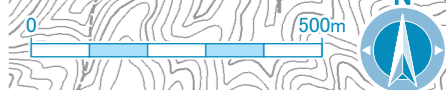
野波瀬三世交流館

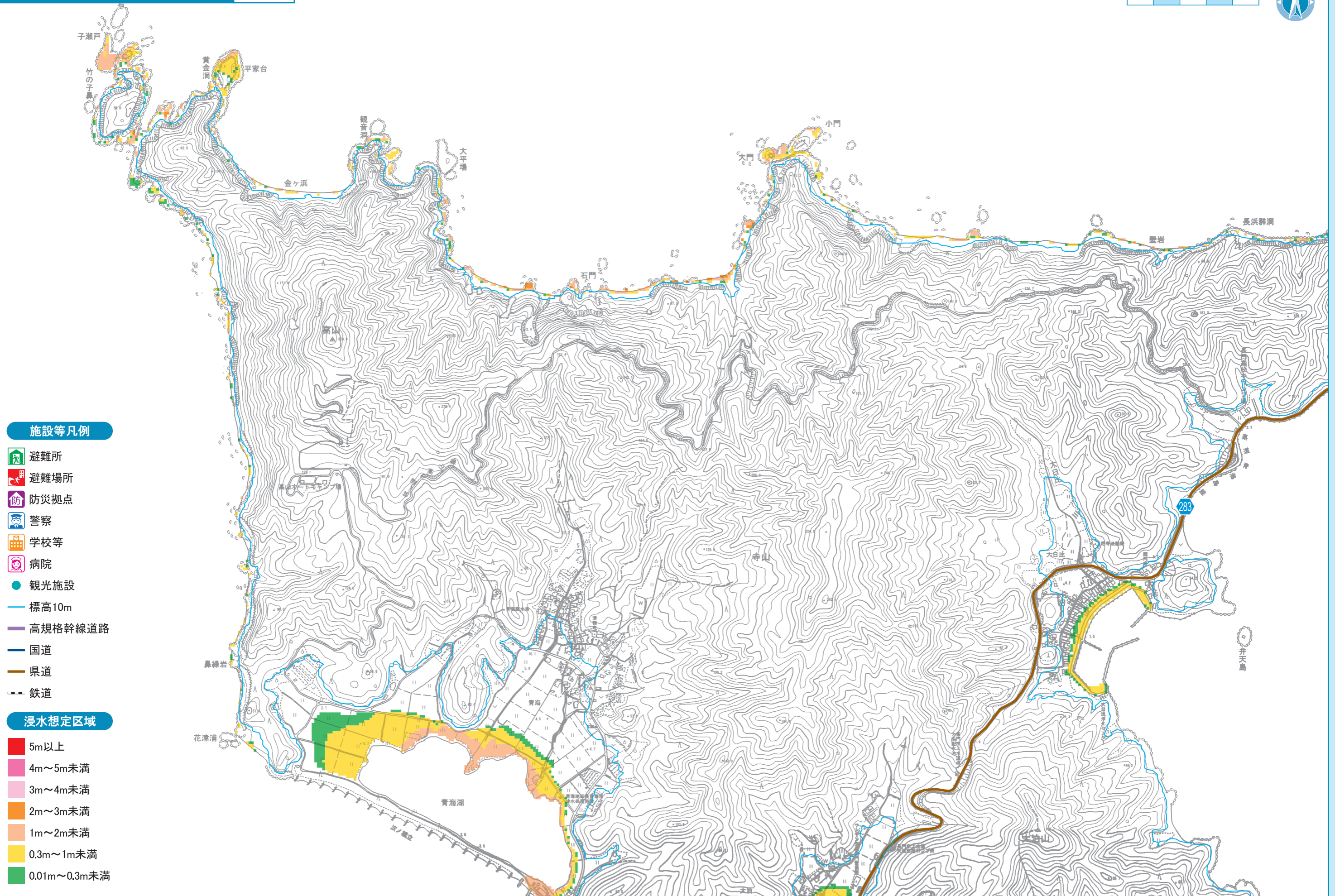
三隅病院

JR山陰本線

山陰道

飯井駅





施設等凡例

- 避難所
- 避難場所
- 防災拠点
- 警察
- 学校等
- 病院
- 観光施設
- 標高10m
- 高規格幹線道路
- 国道
- 県道
- 鉄道

浸水想定区域

- 5m以上
- 4m～5m未満
- 3m～4m未満
- 2m～3m未満
- 1m～2m未満
- 0.3m～1m未満
- 0.01m～0.3m未満

施設等凡例

浸水想定区域

- | | |
|---|--|
|  避難所 |  5m以上 |
|  避難場所 |  4m～5m未満 |
|  防災拠点 |  3m～4m未満 |
|  警察 |  2m～3m未満 |
|  学校等 |  1m～2m未満 |
|  病院 |  0.3m～1m未満 |
|  観光施設 |  0.01m～0.3m未満 |
|  標高10m | |
|  高規格幹線道路 | |
|  国道 | |
|  県道 | |
|  鉄道 | |

