



くらしの情報 Information

くらしの情報

市からの

お知らせ

住民基本台帳カード・電子証明書はお早めに

国税電子申告・納税システム(e-tax)を利用して確定申告する場合は、住民基本台帳カードおよび電子証明書の取得が必要となります。確定申告時期である2月、3月になると、窓口が混み合うことが予想され

- 手数料
 - ・住民基本台帳カード 500円
 - ※申請から取得までに2週間程度かかります
 - ・電子証明書 500円
- 問い合わせ 市民課窓口係
Tel 23・1128

電子証明書の発行を一時停止します

システム更改作業のため、市役所本庁および各支所において、電子証明書発行業務などのサービスを一時停止します。ご不便をおかけしますが、ご協力をお願いします。

- 停止日時 12/28(月) 終日
- 停止内容 電子証明書の発行、失効、更新手続き
- 問い合わせ 市民課窓口係
Tel 23・1128

じゃがいも・にんじんの栽培に関する講習会

地産地消推進のため、じゃがいも・にんじんに関する講習会を、JAおよび長門農林事務所

から指導者を迎えて開催します。学校給食への活用も予定しています。ぜひご参加ください。

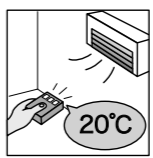
年末年始のし尿収集業務について

年末年始のし尿収集業務は次のとおりです。年末は申し込みが集中しますので、早めに申し込みをしてください。

- 長門・日置・油谷地区
- 年内の申込期限 12/17(木)
- 休業期間 12/29(火)～1/3(日)
- 収集業者 (有)長門環境管理センター
Tel 26・2752
- 油谷営業所 Tel 32・2345
- 三隅地区
- 年内の申込期限 12/28(月)
- 休業期間 12/29(火)～1/3(日)
- 収集業者 (有)馬場クリーン
Tel 43・0303
- 問い合わせ 生活環境課環境衛生係
Tel 23・1134

冬のエコスタイル・エコドライブキャンペーン

山口県・長門市では、「冬のエコスタイル・エコドライブキャンペーン」に取り組みます。地球温暖化防止のため、環境に優しい行動を心がけましょう。市民の皆さんのご協力をおねがいします。



- ★実施期間 12/1(火)～2/28(日)
 - ★エコスタイル
 - ・ウォームビズ
 - ・服装を工夫して暖房の設定温度は20度にしましょう
 - ★エコドライブ
 - ・優しいアクセル操作でゆっくり発進しましょう
 - ・駐車時はエンジンを切る習慣をつけましょう
 - ・出かける前に計画・準備をしましょう
 - ・タイヤの空気圧を定期的に点検しましょう
 - ・エアコンの使用は控えめにしましょう
 - ★12月はノーマイカー強化月間
- 【重点日】 12/22(火)、1/17(日)
- ★問い合わせ 生活環境課
Tel 23・1134



秋の叙勲

受章おめでとうございます

平成21年秋の叙勲に、長門市から次の4人の方が受章されました。

旭日小綬章

元県医師会長

藤井康宏 さん

71歳(深川湯本小河内)



瑞宝双光章

元中学校長

斎藤靖一 さん

75歳(西深川板持4区)

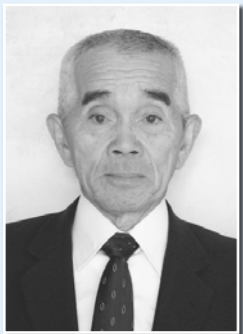


瑞宝単光章

元油谷町消防団分団長

大汐満 さん

74歳(油谷向津具下本郷)

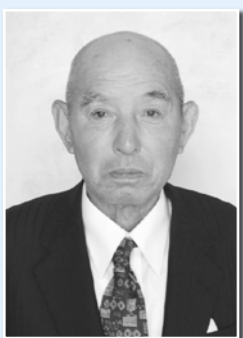


瑞宝単光章

元日置町消防団分団長

橋本繁次 さん

80歳(日置上黄波戸)



ながとジュニアリーダーズクラブ・クリスマス会

楽しいクリスマス会にぜひご参加ください!



- 日時/場所 12/13(日) 10:00～12:00
ながと総合体育館 軽運動室
- 内容 ジュニアリーダー・A・L.Tの先生とのクリスマス会
- 対象 小学生、幼児(保護者同伴) ※合わせて先着60名
- 参加料 1人 100円(保険代) ※当日受付で集金
- 持参物 屋内用シューズ、300円程度の男女兼用プレゼント(プレゼント交換用)
- 申込期限 12/7(月)(必着)
- 申込方法 往復ハガキで次のとおり申し込む
- 往信側(裏面)
〒759・4101 長門市東深川2660・4 長門市教育委員会生涯学習スポーツ振興課「ジュニアリーダークリスマス会」係
- 往信側(裏面)
参加者氏名・ふりがな・性別・学年・地区子ども会名・保護者氏名・電話番号
- 返信側(表面)

汚水処理施設整備構想(案)パブリック・コメント

長門市汚水処理施設整備構想(案)について、長門市市民パブリック・コメント手続き要綱第5条に基づき、ご意見を募集します。

【汚水処理施設整備構想とは】
公共下水道や農業集落排水施設、漁業集落排水施設、合併浄化槽などの、家庭や事業所等から排出される汚れた水を浄化する施設を総称して「汚水処理施設」と呼びます。

- 「汚水処理施設整備構想」とは、市内において汚水処理施設の整備を効率的かつ地域の特性に応じて、適正に進めていくための長期的な整備方針です。
- 募集期間 12/1(火)～28(月)
- 閲覧場所 本庁3階情報公開コーナー

広報「ながと」の発行が月1回になります

これまで広報「ながと」は、1日号と15日号の月2回発行していましたが、1月から1日号のみの発行となります。

なお、お知らせページに掲載したい記事がある場合は、掲載する号の発行日の30日前までに広報広聴係まで原稿をお寄せください。

※紙面の都合上掲載できない場合もありますのでご了承ください。

- 問い合わせ 秘書広報課広報広聴係 Tel 23・1117

E-Mail gesui.kanri@city.nagato.lg.jp

- ・各支所、出張所 (土・日・祝日を除く)
- ・長門市ホームページ
- 提出方法 住所、氏名(団体名)、年齢、電話番号を明記の上、郵便、ファックス、メールまたは持参にて下水道課管理係へ提出
- 意見提出・問い合わせ
〒759・4192 長門市東深川1339・2 長門市役所下水道課管理係
Tel 23・1190
Fax 22・8348

平成22年度 保育園児募集

平成22年4月1日入所予定の0歳(6ヶ月以上)から、5歳までの保育園児を募集します。

公立	私立
公立	私立
日置保育園	みすゞ保育園
三隅保育園	大浦保育園
みのり保育園	久津保育園
東深川保育園	菱海保育園
通保育園	黄波戸保育園
定員	30人
	30人
	30人
	90人
	45人
	120人
	150人
	120人
	150人
	30人
	90人

入所受入年齢
・0歳児(6ヶ月以上)～
東深川保育園、みのり保育園、三隅保育園、日置保育園、菱海保育園、みすゞ保育園

入所できる児童の基準
保育園へ入所できる児童は、その保護者が次の1から6までのいずれかの事情により、児童を家庭で保育することができない場合です。また、同居の親族(原則的に65歳未満)がいっしょにご家庭は、その人も児童を保育することができない場合です。

- ①昼間自宅で仕事に従事(1日4時間以上かつ月に13日以上)
 - ②昼間自宅で子と離れて日常の家事以外の仕事に従事(1日に4時間以上かつ月に13日以上)
 - ③母親が出産の前後
 - ④病気または心身に障害がある
 - ⑤同居の親族を常時介護
 - ⑥災害の復旧にあたって
 - ⑦その他明らかに保育ができない事情がある
- ※自営手伝い・農業手伝い・漁業手伝い(専従者給与がない人)については、入所の優先度が低くなります
※優先度の高い人:ひとり親家庭など

全国大会出場

おめでとうございます
出場者・大会名などは次のとおりです。(敬称略)
●第61回全日本中学校英語弁論大会/11月26日～28日/読売新聞東京本社(予選)よみうりホール(決勝大会)
中野 伸彦(三隅中2年)



くらしの情報

みんなの掲示板

医療崩壊から再生への処方箋
日時 12/5(土) 14:30～16:30
場所 サンライフ萩
入場料 無料
内容 講演、シンポジウム
問い合わせ 半田内科クリニック
TEL 23・3030

新型インフルエンザ 情報コーナー

新型インフルエンザ予防接種の接種回数が増えたり減ったりしました。(平成21年11月11日現在)
●1回接種となった対象者
・基礎疾患患者(ただし、著しく免疫反応が抑制されている人は、医師と相談のうえ、2回接種としても差し支えありません)
・妊婦
・1歳未満の乳児の保護者および優先接種対象者のうち

ち、身体的な理由で予防接種が受けられない人の保護者
●65歳以上の高齢者
●2回接種のままの対象者
・1歳～小学6年生
・中学生、高校生
問い合わせ
山口県長門健康福祉センター
TEL 22・2811
長門市保健センター
TEL 23・1119

第56回 長門市民駅伝大会 参加チーム募集

開催日 平成22年1/31(日) 開会式 8:30、市役所南側駐車場
部門 一般1～3部、高校男子、中学男子、一般女子、中学女子、高校女子、小学生
参加資格
・一般の部は、市内に居住または市内の職場に在職する社会人(中・高校生の参加は2名まで)体育協会加盟登録チームで出場される場合に限り、市外者の出場可
・高校の部は、市内に居住または市内の高校に在学する学生
・中学の部は、市内の中学校に在学する学生
・小学生の部は、3年生以上(男女混合可)。ただし、3年生は15km以内の区間限定
編成 監督1人、選手6人、補員2人、計9人(一般チームは役員を1人選出)
参加料
・一般 3,000円
・小、中、高校チーム 1,500円
申込期限 12/24(木)

申込受付期間 12/15(火)～平成22年2/26(金) (閉庁日は除く)
※書類がすべてそろったものについて受付します(先着順ではありません)
※受付期間終了後の申込では希望する保育園への入所ができない場合があります
申込受付場所
本庁地域福祉課子ども未来室、三隅保健センター、日置支所総合窓口健康福祉係、油谷保健福祉センター
各保育園(在園中の人のみ)
申込方法 上記申込受付場所および各保育園に備え付けの入所申込書に必要事項を記入し、必要書類を添えてお申し込みください
必要書類
・入所の理由となる証明書類(就労証明書、母子手帳の分娩予定日または出産日がわかるページのコピー、診断書、在学証明書など)
・保育料算定に必要な書類(源泉徴収票、確定申告をされた方は確定申告書の写し、市県民税申告書の控えなど)

駅伝区間

男子の部・中学校女子の部・高校女子の部 (全20・53km)

第1区 通大湊交差点～海上レストラン紫津浦前 (4.26km)
第2区 海上レストラン紫津浦前～大日比公会堂前 (3.00km)
第3区 大日比公会堂前～大泊新谷宅前広場 (2.51km)
第4区 大泊新谷宅前広場～立正校成会前 (3.76km)
第5区 立正校成会前～宮尾医院前 (2.90km)
第6区 宮尾医院前～市役所南側駐車場 (4.10km)

小学生の部・一般女子の部 (全10・22km)

第1区 クロセ(株)仙崎作業所前～岡本産業前 (1.32km)
第2区 岡本産業前～立正校成会前 (1.90km)
第3区 立正校成会前～友愛荘前 (1.50km)
第4区 友愛荘前～宮尾医院前 (1.40km)
第5区 宮尾医院前～田屋公会堂前 (1.85km)
第6区 田屋公会堂前～市役所南側駐車場 (2.25km)

・誓約書
・その他 入所申込にあたり、各保育園の見学を希望される場合はご相談ください
平成22年度保育料額表

各月初日の入所児童の属する世帯の階層区分	階層区分	定義	保育料(月額/単位:円)	
			3歳未満児	3歳以上児
第1階層	生活保護法による被保護世帯(単給世帯を含む)		0	0
第2階層	第1、第4～第7階層を除き、21年度市県民税の額が次の区分	市民税非課税世帯	8,000	5,000
第3階層		市民税課税世帯	12,000	10,000
第4階層	第1階層を除き、21年度の所得税課税世帯であって、その額が次の区分に該当する世帯	40,000円未満	19,000	17,000
第5階層		40,000円以上103,000円未満	24,000	22,000
第6階層		103,000円以上413,000円未満	29,000	27,000
第7階層		413,000円以上	34,000	28,000

必要書類
・入所の理由となる証明書類(就労証明書、母子手帳の分娩予定日または出産日がわかるページのコピー、診断書、在学証明書など)
・保育料算定に必要な書類(源泉徴収票、確定申告をされた方は確定申告書の写し、市県民税申告書の控えなど)

心あたたまる落ち着いたご葬儀を
-心のかよう-
coop 葬祭
年中無休 24時間受付
[HP] <http://www.coop-s.co.jp/>

家族葬ホール さくら
長門店 長門市東深川785番地10 (駅前区)
☎ 0837-22-4444
☎ 0120-02-0405
本社萩店 山口店 美祢店

冬の貯金キャンペーン 11/2月 12/30迄

スーパー定期貯金1年以上を新規お預け入れの個人の方に
お預け入れ金額 10万円以上で お預け入れ金額 20万円以上で

ちょきんぎよ おべんとトート ちょきんぎよ フリーリラックスセット
和久井映見さんセレクト プレゼント JAバンク山口オリジナル

夢 ちょきんぎよ 定期貯金 広告

スーパー定期 1年もの 特別金利 年0.50% (税引後 年0.40%)
スーパー定期 300 1年もの 特別金利 年0.55% (税引後 年0.44%)

JA長門大津の組合員の方・または組合員になられる方は 上記金利に 0.10% 上乘せ

※定期貯金の商品内容など詳しくは、店頭にて説明書をご用意しておりますのでお近くのJA長門大津金融窓口までお問合せください。
※中途解約は出来ません。やむをえず中途解約する場合は、当組合の中途解約利率が適用されます。

JA長門大津 本所 ☎0837-22-2510
湯本出張所 25-3303 豊原出張所 43-0521
渋木出張所 25-3410 日置支所 37-2345
依山支所 29-0211 油谷支所 32-1121
仙崎支所 26-0614 宇津賀支所 32-1150
三隅支所 43-0411 向津具支所 34-1114