

1月のカレンダー

2008 January

SUN	MON	TUE	WED	THU	FRI	SAT
		1	2	3	4	5
6	7	8	9	10	11	12
13	14	15	16	17	18	19
20	21	22	23	24	25	26
27	28	29	30	31		

おもな催し物・けんしん・そうだん

●記念入浴礼配布/湯本温泉公衆浴場/12時

●長門市成人式/ルネッサながと/10時40分

●公務始め

●長門市消防出初式/ルネッサながと/9時10分

●健康づくりトレーニング教室/油谷保健福祉センター/13時30分、17時30分

●骨髄バンク登録受付・エイズ抗体検査/長門健康福祉センター/要予約

●法律相談/長門市地域福祉センター/有料予約(☎0838-24-0500)/13時~17時

●こんにちは市長室/三隅総合支所/9時~11時30分

●心配ごと相談/地域福祉センター/9時~12時 ●交通事故相談/市役所会議室/10時~15時

●社会保険年金相談・申請/市役所会議室/10時~16時

●新春島田洋七トークショー/ラポールゆや/14時

「成人の日」

●このころの健康相談/長門健康保健センター/13時~14時/要予約

●法律相談/長門市地域福祉センター/有料予約(☎0838-24-0500)/13時~17時

●こんにちは市長室/日置総合支所/9時~11時30分 ●行政相談/市役所市民相談室/10時~12時

●心配ごと相談/地域福祉センター/9時~12時 ●交通事故相談/市役所会議室/10時~15時

●「はたちの献血」キャンペーン/ウェーブ/10時~13時15分

●法律相談/長門市地域福祉センター/有料予約(☎0838-24-0500)/13時~17時

●無料法律相談/市役所市民相談室/10時~15時

●心配ごと相談/地域福祉センター/9時~12時 ●交通事故相談/市役所会議室/10時~15時

●社会保険年金相談・申請/市役所会議室/10時~16時

●長門市市民大会/市役所南側駐車場(開会式)/8時30分

●長門市議会研修会「半井小絵講演会」/ルネッサながと/14時30分

●こんにちは市長室/油谷総合支所/9時~11時30分

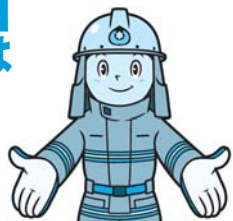
●法律相談/長門市地域福祉センター/有料予約(☎0838-24-0500)/13時~17時

●こんにちは市長室/市役所本庁会議室/9時~11時30分

●心配ごと相談/地域福祉センター/9時~12時 ●交通事故相談/市役所会議室/10時~15時

謹賀新年

本年も長門市の安心・安全のため、職員一同団結し、より一層努力する決意です。市民の皆様のご理解とご協力をお願い致します。



1月26日は文化財防火デー

昭和24年1月26日、世界最古の木造建造物である法隆寺の金堂が炎上し、国宝の十二面壁面の大半が焼損しました。そこで、毎年1月26日を「文化財防火デー」と定め、全国的に文化財防火運動が展開されています。

日本の文化財は、木や紙などの可燃物で造られているものが多く、一度、火災になると大きな被害が発生する危険があります。長門市にも、歴史的価値の高い

文化財が数多くあり、今年は湯本大聖寺で消防演習を行う予定です。貴重な国民的財産である文化財を火災から守りましょう。



	火災					救急
	建物	林野	車両	船舶	その他	
11月	1	0	0	0	0	159
平成19年計	9	4	3	1	10	1,607
18年同時期	6	5	0	0	2	1,637

水道修繕当番店

1月

地区	公道部	邸内
長門地区	(株)セブンリフォーム ☎22-2138	(株)セブンリフォーム ☎22-2138
三隅地区	森永水道(株) ☎43-0552	リフォームあんど ☎22-5911
日置地区	(株)セブンリフォーム ☎22-2138	(株)セブンリフォーム ☎22-2138
油谷地区	安田建材 ☎32-1217	境石油店 ☎32-1105

書きこけ広報

新年あけましておめでとうございませう。今年も広報「NAGATO」をよろしくお願ひします。今年も子年。十二支の最初ということ、また新たな12年がスタートするような新鮮な気持ちがあります。しかし、なぜ「子」が「ネズミ」なのか? 疑問をお持ちの方も多々あると思います。十二支の「子」は漢書律暦志によると「孳」で、増えるという意味があり、新しい生命が種子の中にさざし始める状態を表しているそうです。後に、覚えやすくするために動物のネズミが割り当てられたといわれています。

この広報「NAGATO」も今年で4年目を迎えますが、干支の「子」にちなみ、愛読者がどんどん増えるよう充実に努めたいと思います。

休日当番医

月/日	曜日	当番医	電話番号
12/29	土	清水医院	32-0056
		長門総合病院	22-2220
12/30	日	天野内科胃腸科医院	22-2210
		岡田病院	23-0033
12/31	月	桑原医院	43-0010
		斎木病院	26-1211
1/1	火	木村クリニック	32-0008
		長門総合病院	22-2220
1/2	水	斎藤医院	22-0826
		岡田病院	23-0033
1/3	木	岡田クリニック	22-2717
		斎木病院	26-1211
1/6	日	しみず循環器科内科医院	22-2205
		長門総合病院	22-2220
1/13	日	半田内科クリニック	23-3030
		岡田病院	23-0033
1/14	月	吉村内科	22-3322
		斎木病院	26-1211
1/20	日	戸嶋医院	34-0003
		長門総合病院	22-2220
1/27	日	三隅病院長門診療所	22-2440
		岡田病院	23-0033