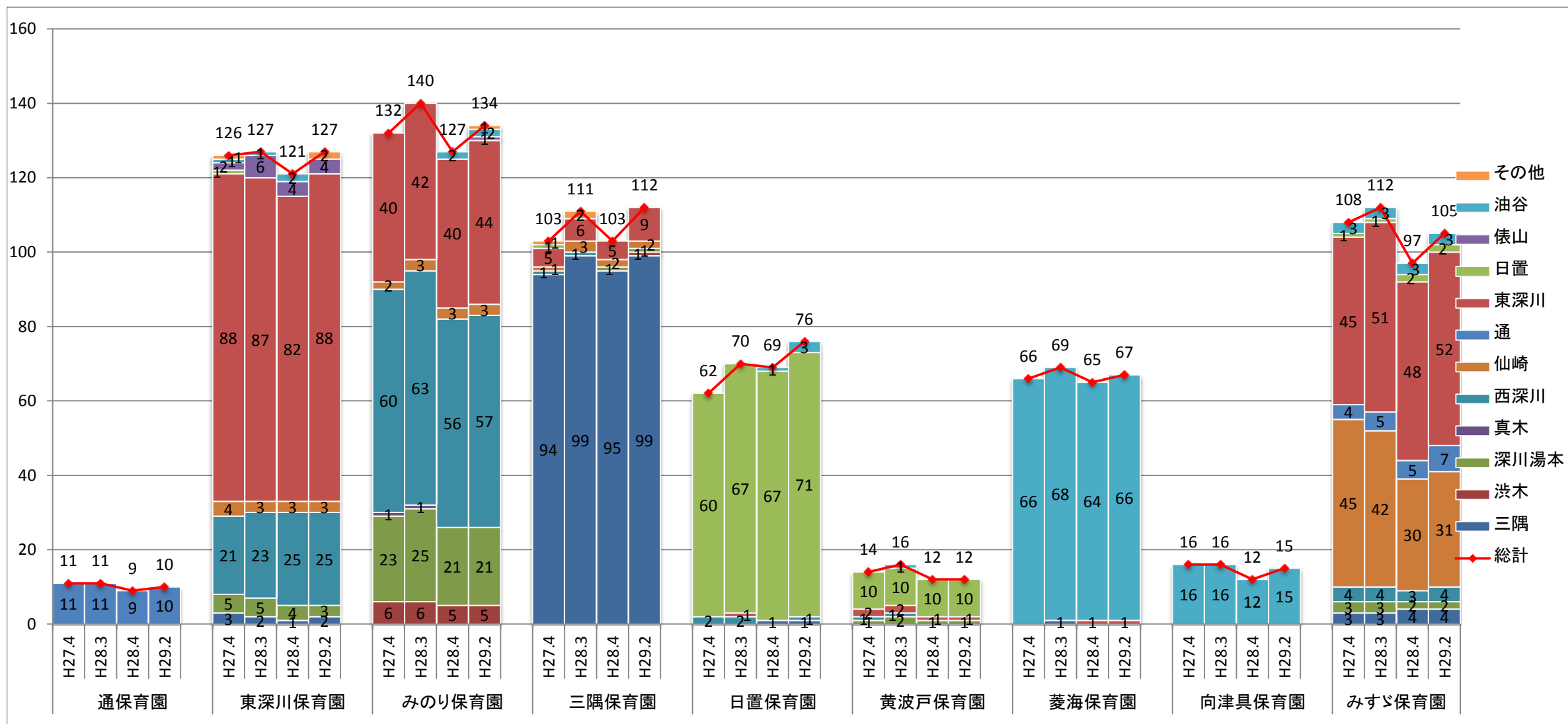
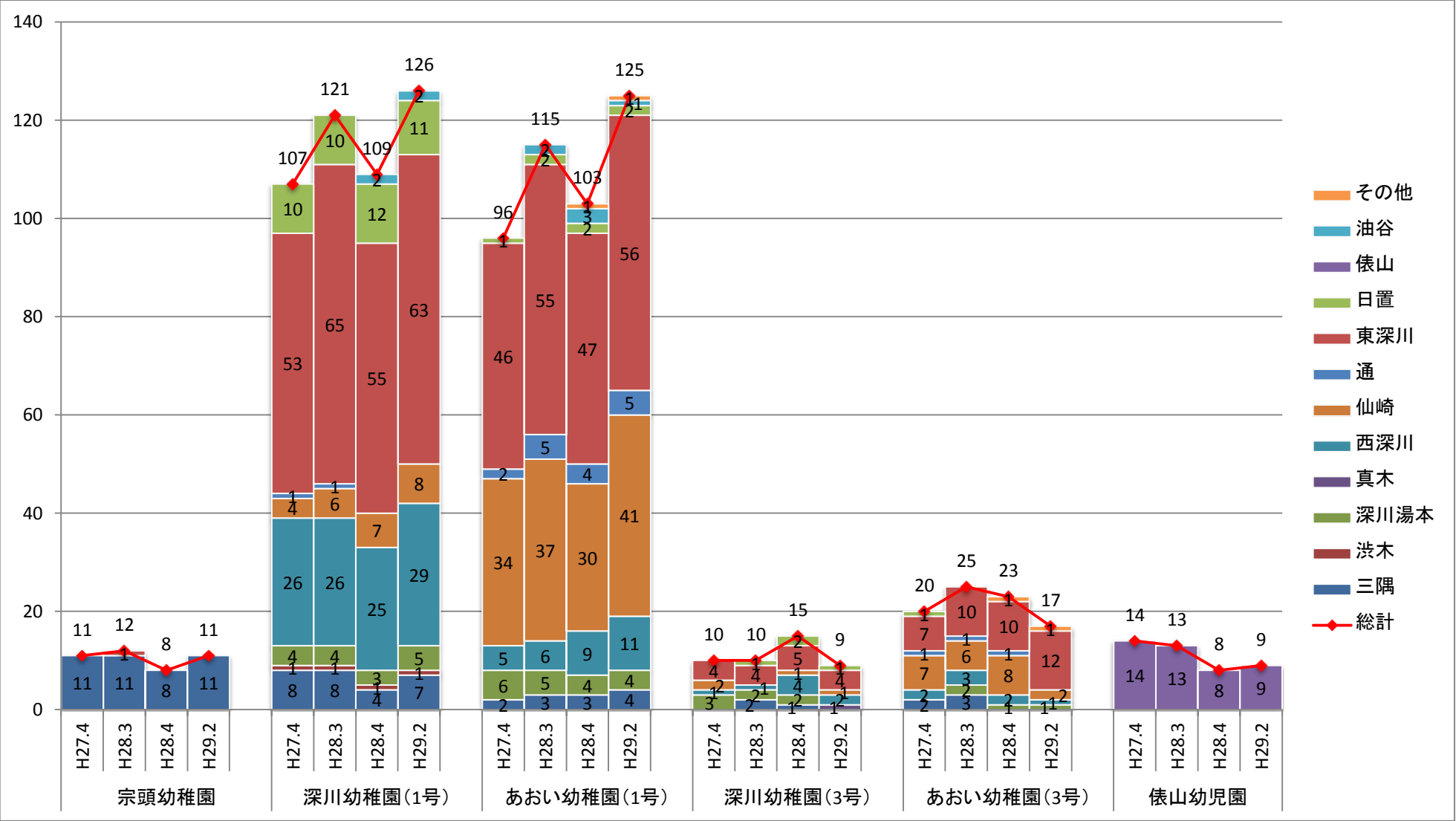


教育・保育施設地区別利用者数推移(No.1)



地区 通保育園					東深川保育園				みのり保育園				三隅保育園				日置保育園				黄波戸保育園				菱海保育園				向津具保育園				みずゞ保育園			
区分	H27.4	H28.3	H28.4	H29.2	H27.4	H28.3	H28.4	H29.2	H27.4	H28.3	H28.4	H29.2	H27.4	H28.3	H28.4	H29.2	H27.4	H28.3	H28.4	H29.2	H27.4	H28.3	H28.4	H29.2	H27.4	H28.3	H28.4	H29.2	H27.4	H28.3	H28.4	H29.2				
三隅					3	2	1	2					94	99	95	99			1	1									3	3	4	4				
渋木									6	6	5	5				1																				
深川湯本					5	5	4	3	23	25	21	21			1	1					1	2	1	1					3	3	2	2				
真木									1	1																										
西深川					21	23	25	25	60	63	56	57	1	1			2	2		1	1								4	4	3	4				
仙崎					4	3	3	3	2	3	3	3	1	3	2	2													45	42	30	31				
通	11	11	9	10																									4	5	5	7				
東深川					88	87	82	88	40	42	40	44	5	6	5	9		1			2	2	1	1			1	1	45	51	48	52				
日置					1								1				60	67	67	71	10	10	10	10					1	1	2	2				
俵山					2	6	4	4				1																								
油谷					1	1	2				2	2							1	3		1			66	68	64	66	16	16	12	15				
その他					1			2				1	2																							
総計	11	11	9	10	126	127	121	127	132	140	127	134	103	111	103	112	62	70	69	76	14	16	12	12	66	69	65	67	16	16	12	15	108	112	97	105

教育・保育施設地区別利用者数推移(No.2)



地区	宗頭幼稚園			
区分	H27.4	H28.3	H28.4	H29.2
三隅	11	11	8	11
渋木				
深川湯本				
真木				
西深川				
仙崎				
通				
東深川		1		
日置				
俵山				
油谷				
その他				
総計	11	12	8	11

地区	深川幼稚園(1号)			
区分	H27.4	H28.3	H28.4	H29.2
三隅	8	8	4	7
渋木	1	1	1	1
深川湯本	4	4	3	5
真木				
西深川	26	26	25	29
仙崎	4	6	7	8
通	1	1		
東深川	53	65	55	63
日置	10	10	12	11
俵山				
油谷			2	2
その他				
総計	107	121	109	126

地区	あおい幼稚園(1号)			
区分	H27.4	H28.3	H28.4	H29.2
三隅	2	3	3	4
渋木				
深川湯本	6	5	4	4
真木				
西深川	5	6	9	11
仙崎	34	37	30	41
通	2	5	4	5
東深川	46	55	47	56
日置	1	2	2	2
俵山				
油谷		2	3	1
その他			1	1
総計	96	115	103	125

地区	深川幼稚園(3号)			
区分	H27.4	H28.3	H28.4	H29.2
三隅		2	1	
渋木				
深川湯本	3	2	2	
真木				1
西深川	1	1	4	2
仙崎	2		1	1
通				
東深川	4	4	5	4
日置		1	2	1
俵山				
油谷				
その他				
総計	10	10	15	9

地区	あおい幼稚園(3号)			
区分	H27.4	H28.3	H28.4	H29.2
三隅	2	3		
渋木				
深川湯本		2	1	1
真木				
西深川	2	3	2	1
仙崎	7	6	8	2
通	1	1	1	
東深川	7	10	10	12
日置	1			
俵山				
油谷				
その他			1	1
総計	20	25	23	17

地区	俵山幼稚園			
区分	H27.4	H28.3	H28.4	H29.2
三隅				
渋木				
深川湯本				
真木				
西深川				
仙崎				
通				
東深川				
日置				
俵山	14	13	8	9
油谷				
その他				
総計	14	13	8	9

地区	総合計			
区分	H27.4	H28.3	H28.4	H29.2
三隅	123	132	117	128
渋木	7	7	6	7
深川湯本	45	48	39	38
真木	1	1	0	1
西深川	123	130	124	130
仙崎	99	100	84	91
通	19	23	19	22
東深川	290	324	294	330
日置	85	91	95	97
俵山	16	19	12	14
油谷	86	91	89	92
その他	2	2	2	5
総計	896	968	881	955