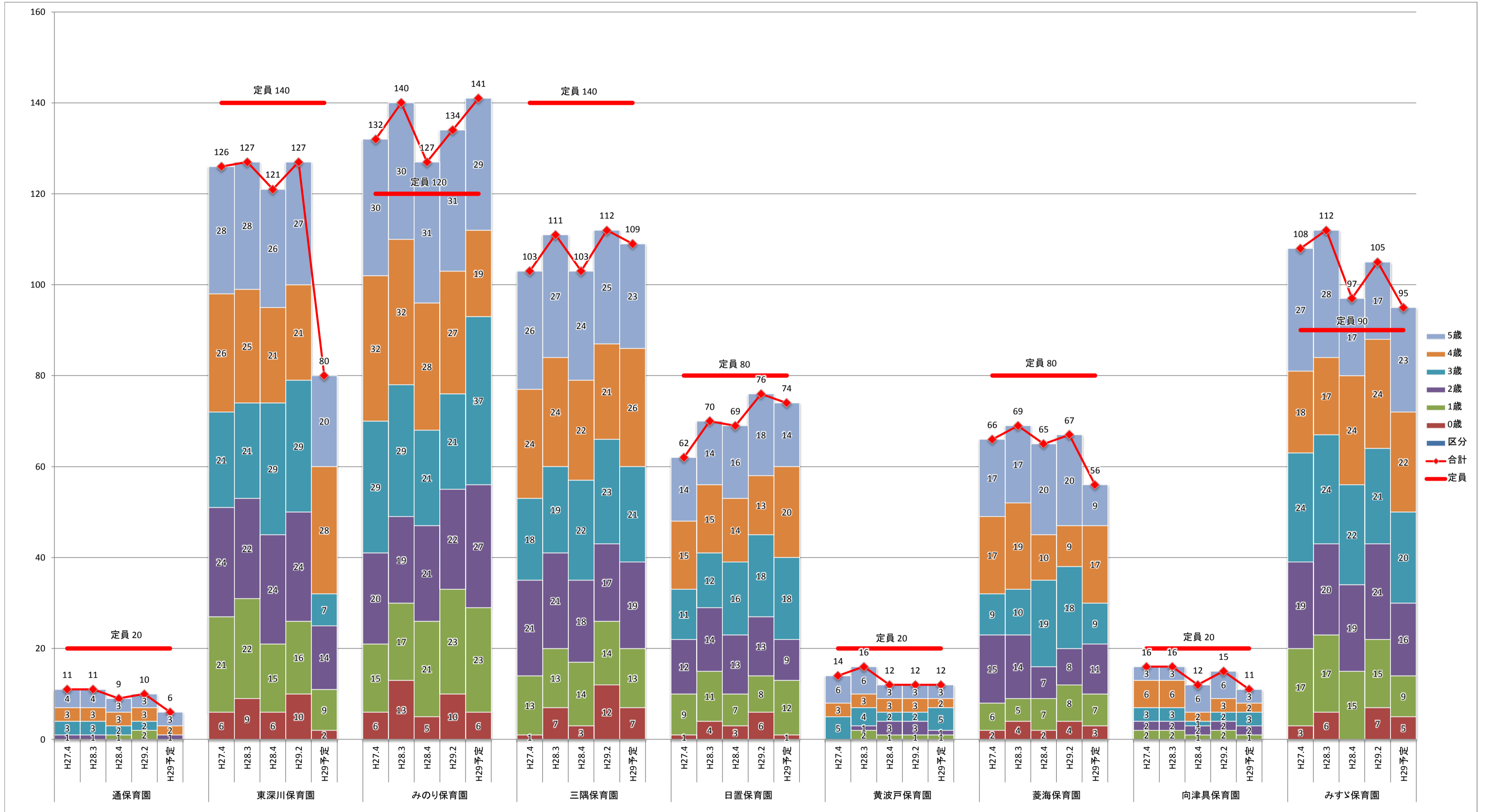


教育・保育施設年齢別利用者数推移(No.1)



通保育園					
区分	H27.4	H28.3	H28.4	H29.2	H29.2予定
0歳	0	0	1	2	0
1歳	0	0	0	0	1
2歳	1	1	0	0	1
3歳	3	3	2	2	0
4歳	3	3	3	3	2
5歳	4	4	3	3	3
合計	11	11	9	10	6
定員	20	20	20	20	20

東深川保育園					
区分	H27.4	H28.3	H28.4	H29.2	H29.2予定
0歳	6	9	6	10	2
1歳	21	22	15	16	9
2歳	24	22	24	24	14
3歳	21	21	29	29	7
4歳	26	25	21	21	28
5歳	28	28	26	27	20
合計	126	127	121	127	80
定員	140	140	140	140	140

みのり保育園					
区分	H27.4	H28.3	H28.4	H29.2	H29.2予定
0歳	6	13	5	10	6
1歳	15	17	21	23	23
2歳	20	19	21	22	27
3歳	29	29	21	21	37
4歳	32	32	28	27	19
5歳	30	30	31	31	29
合計	132	140	127	134	141
定員	120	120	120	120	120

三隅保育園					
区分	H27.4	H28.3	H28.4	H29.2	H29.2予定
0歳	1	7	3	12	7
1歳	13	13	14	14	13
2歳	21	21	18	17	19
3歳	18	19	22	23	21
4歳	24	24	22	21	26
5歳	26	27	24	25	23
合計	103	111	103	112	109
定員	140	140	140	140	140

日置保育園					
区分	H27.4	H28.3	H28.4	H29.2	H29.2予定
0歳	1	4	3	6	1
1歳	9	11	7	8	12
2歳	12	14	13	13	9
3歳	11	12	16	18	18
4歳	15	15	14	13	20
5歳	14	14	16	18	14
合計	62	70	69	76	74
定員	80	80	80	80	80

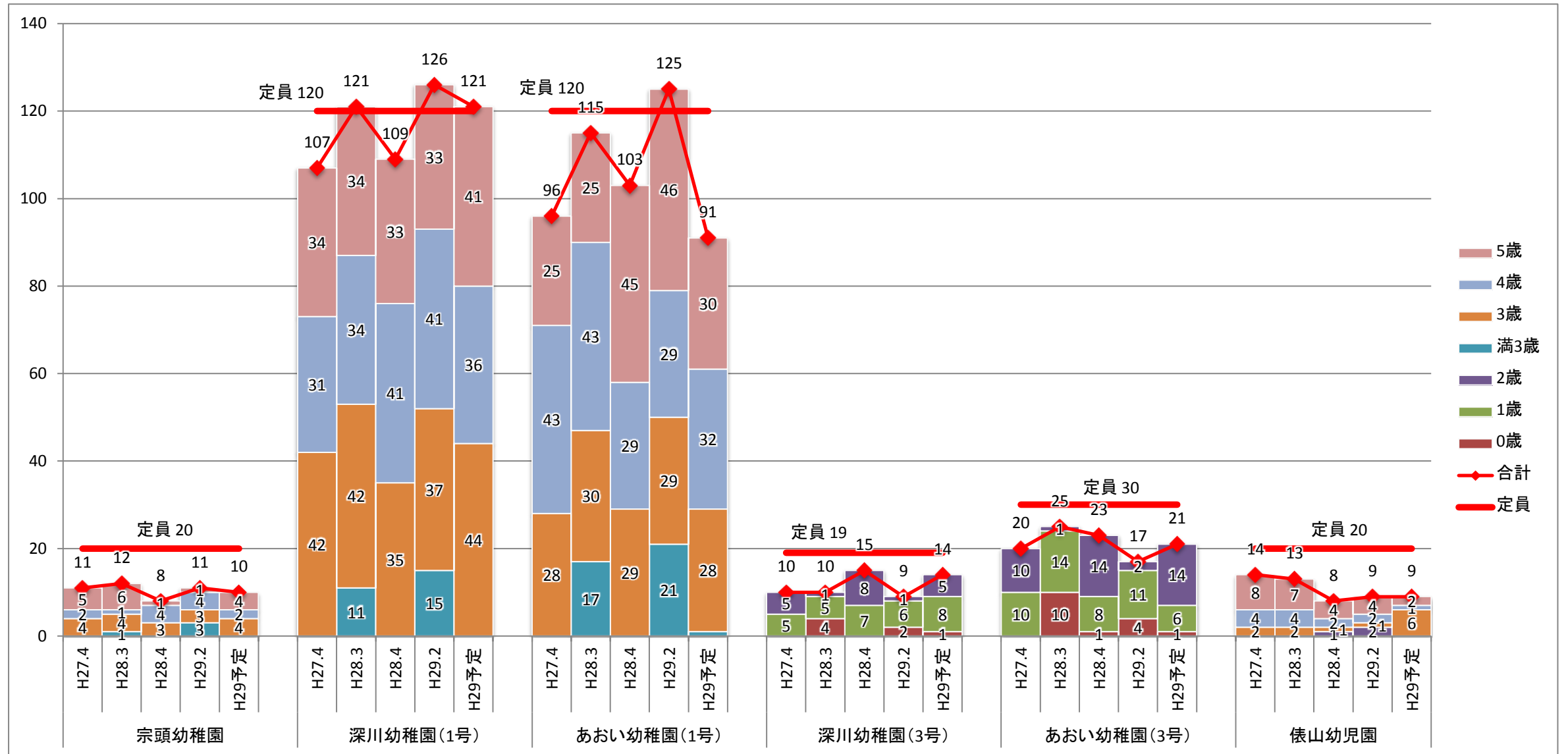
黄波戸保育園					
区分	H27.4	H28.3	H28.4	H29.2	H29.2予定
0歳	0	2	1	1	1
1歳	0	1	3	3	1
2歳	5	4	2	2	5
3歳	3	3	3	3	2
4歳	6	6	3	3	3
5歳	14	16	12	12	12
合計	14	16	12	12	12
定員	20	20	20	20	20

菱海保育園					
区分	H27.4	H28.3	H28.4	H29.2	H29.2予定
0歳	2	4	2	4	3
1歳	6	5	7	8	7
2歳	15	14	7	8	11
3歳	9	10	19	18	9
4歳	17	19	10	9	17
5歳	17	17	20	20	9
合計	66	69	65	67	56
定員	80	80	80	80	80

向津具保育園					
区分	H27.4	H28.3	H28.4	H29.2	H29.2予定
0歳	2	2	1	2	1
1歳	2	2	2	2	2
2歳	3	3	1	2	3
3歳	6	6	2	3	2
4歳	3	3	6	6	3
5歳	16	16	12	15	11
合計	16	16	12	15	11
定員	20	20	20	20	20

みずゞ保育園					
区分	H27.4	H28.3	H28.4	H29.2	H29.2予定
0歳	3	6	0	7	5
1歳	17	17	15	15	9
2歳	19	20	19	21	16
3歳	24	24	22	21	20
4歳	18	17	24	24	22
5歳	27	28	17	17	23
合計	108	112	97	105	95
定員	90	90	90	90	90

教育・保育施設年齢別利用者数推移(No.2)



宗頭幼稚園					
区分	H27.4	H28.3	H28.4	H29.2	H29.2予定
0歳					
1歳					
2歳					
満3歳	0	1	0	3	0
3歳	4	4	3	3	4
4歳	2	1	4	4	2
5歳	5	6	1	1	4
合計	11	12	8	11	10
定員	20	20	20	20	20

深川幼稚園(1号)					
区分	H27.4	H28.3	H28.4	H29.2	H29.2予定
0歳					
1歳					
2歳					
満3歳	0	11	0	15	0
3歳	42	42	35	37	44
4歳	31	34	41	41	36
5歳	34	34	33	33	41
合計	107	121	109	126	121
定員	120	120	120	120	120

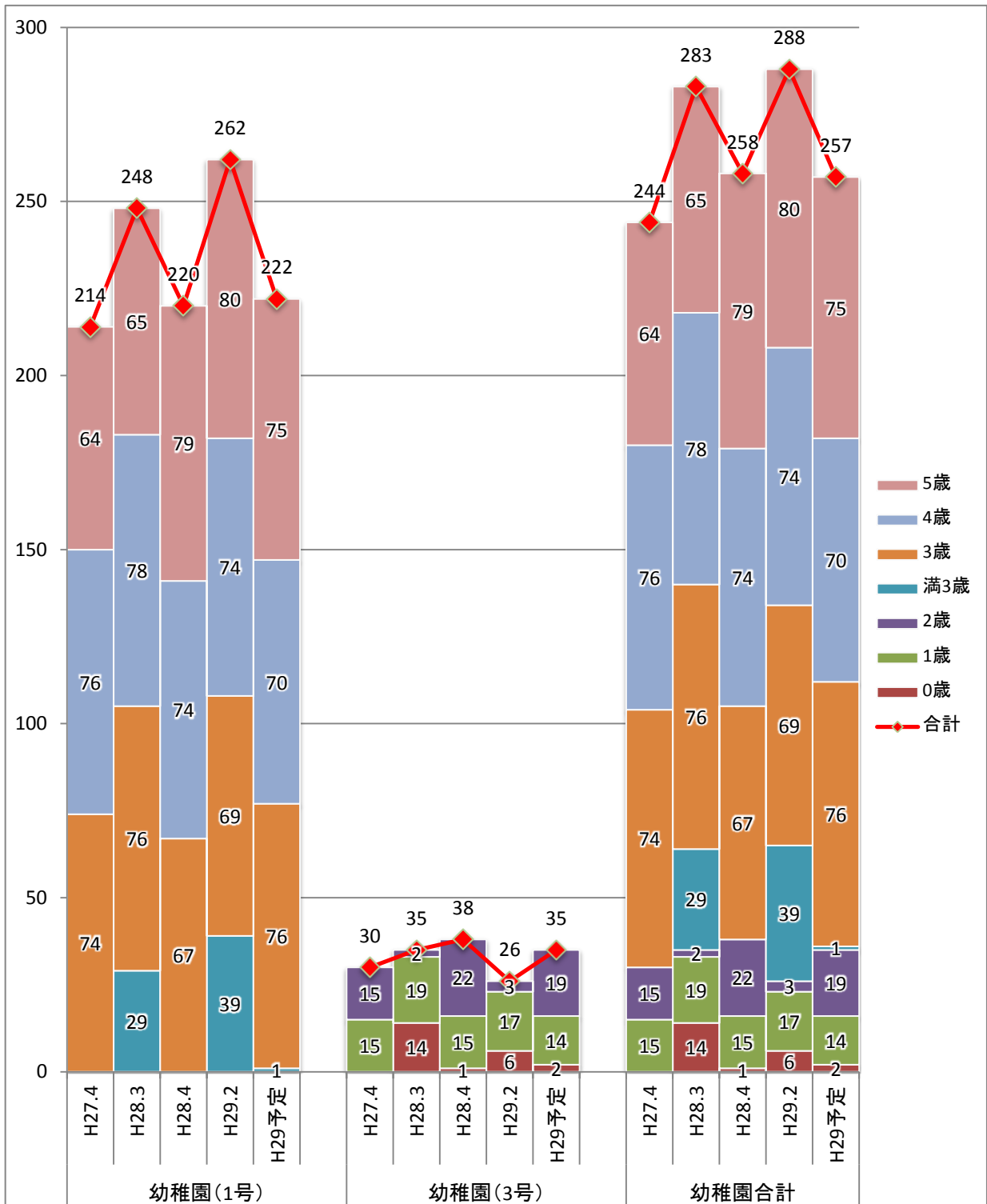
あおい幼稚園(1号)					
区分	H27.4	H28.3	H28.4	H29.2	H29.2予定
0歳					
1歳					
2歳					
満3歳	0	17	0	21	1
3歳	28	30	29	29	28
4歳	43	43	29	29	32
5歳	25	25	45	46	30
合計	96	115	103	125	91
定員	120	120	120	120	120

深川幼稚園(3号)					
区分	H27.4	H28.3	H28.4	H29.2	H29.2予定
0歳					
1歳					
2歳					
満3歳					
3歳					
4歳					
5歳					
合計	10	10	15	9	14
定員	19	19	19	19	19

あおい幼稚園(3号)					
区分	H27.4	H28.3	H28.4	H29.2	H29.2予定
0歳					
1歳					
2歳					
満3歳					
3歳					
4歳					
5歳					
合計	20	25	23	17	21
定員	30	30	30	30	30

俵山幼児園					
区分	H27.4	H28.3	H28.4	H29.2	H29.2予定
0歳					
1歳					
2歳					
満3歳					
3歳					
4歳					
5歳					
合計	14	13	8	9	9
定員	20	20	20	20	20

### 教育・保育施設年齢別利用者数推移 (No.3)

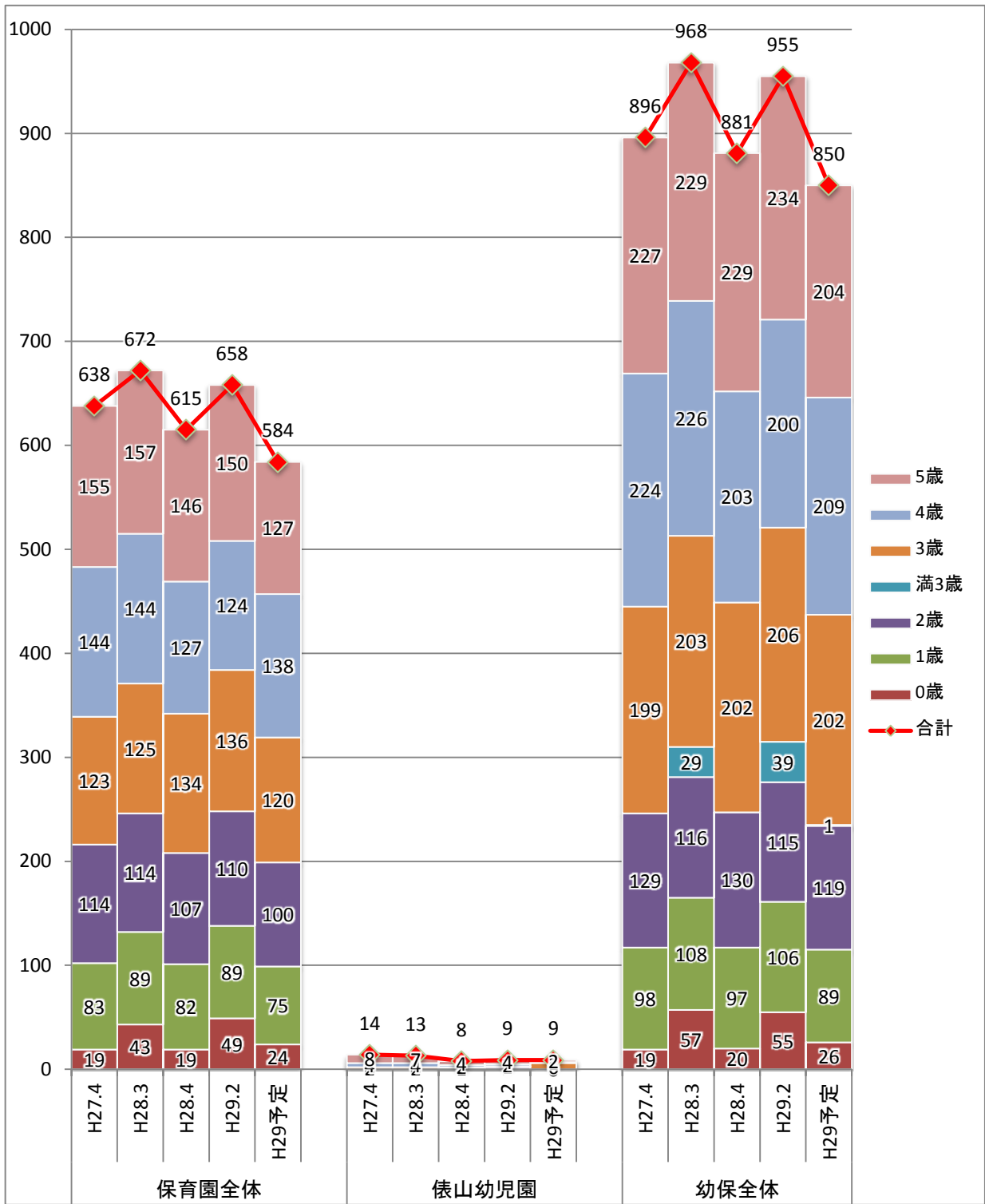


幼稚園(1号)					
区分	H27.4	H28.3	H28.4	H29.2	H29 予定
0歳	/	/	/	/	/
1歳	/	/	/	/	/
2歳	/	/	/	/	/
満3歳	0	29	0	39	1
3歳	74	76	67	69	76
4歳	76	78	74	74	70
5歳	64	65	79	80	75
合計	214	248	220	262	222

幼稚園(3号)					
区分	H27.4	H28.3	H28.4	H29.2	H29 予定
0歳	0	14	1	6	2
1歳	15	19	15	17	14
2歳	15	2	22	3	19
満3歳	/	/	/	/	/
3歳	/	/	/	/	/
4歳	/	/	/	/	/
5歳	/	/	/	/	/
合計	30	35	38	26	35

幼稚園合計					
区分	H27.4	H28.3	H28.4	H29.2	H29 予定
0歳	0	14	1	6	2
1歳	15	19	15	17	14
2歳	15	2	22	3	19
満3歳	0	29	0	39	1
3歳	74	76	67	69	76
4歳	76	78	74	74	70
5歳	64	65	79	80	75
合計	244	283	258	288	257

# 教育・保育施設年齢別利用者数推移 (No.4)



保育園全体					
区分	H27.4	H28.3	H28.4	H29.2	H29 予定
0歳	19	43	19	49	24
1歳	83	89	82	89	75
2歳	114	114	107	110	100
満3歳					
3歳	123	125	134	136	120
4歳	144	144	127	124	138
5歳	155	157	146	150	127
合計	638	672	615	658	584

俵山幼稚園					
区分	H27.4	H28.3	H28.4	H29.2	H29 予定
0歳	8	7	4	4	2
1歳	0	0	1	2	0
2歳	0	0	1	2	0
満3歳	0	0	0	0	0
3歳	2	2	1	1	6
4歳	4	4	2	2	1
5歳	8	7	4	4	2
合計	14	13	8	9	9

幼保全体					
区分	H27.4	H28.3	H28.4	H29.2	H29 予定
0歳	19	57	20	55	26
1歳	98	108	97	106	89
2歳	129	116	130	115	119
満3歳	0	29	0	39	1
3歳	199	203	202	206	202
4歳	224	226	203	200	209
5歳	227	229	229	234	204
合計	896	968	881	955	850