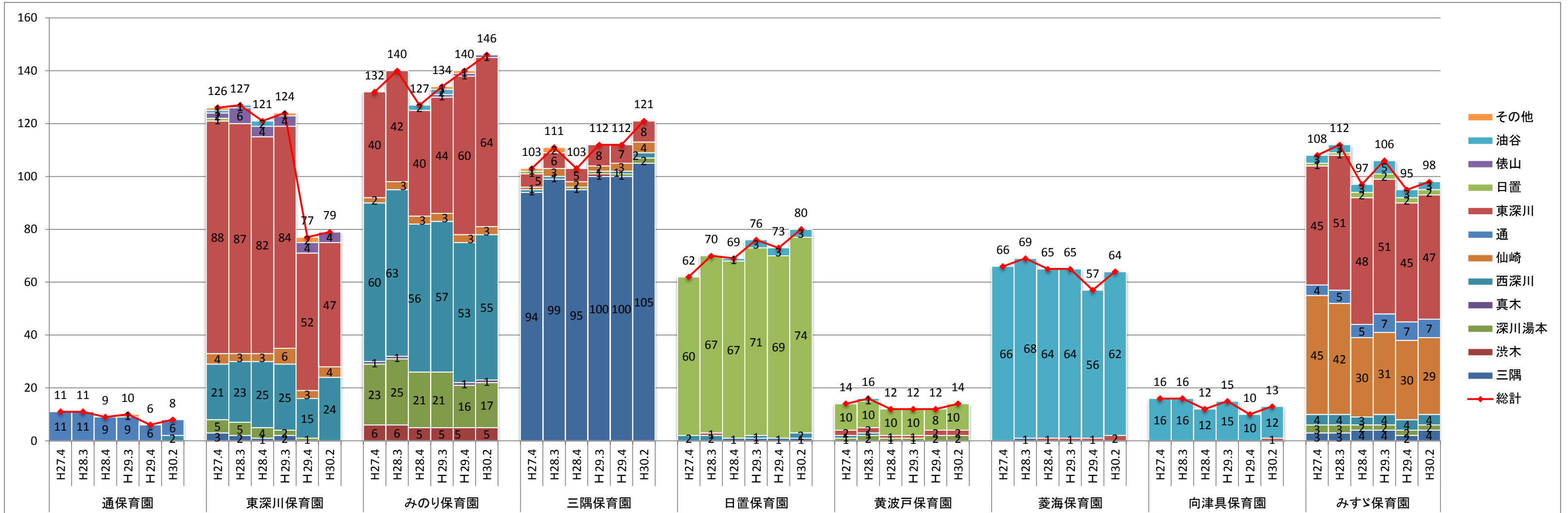


教育・保育施設地区別利用者数推移(No.1)



地区	通保育園					
区分	H27.4	H28.3	H28.4	H29.3	H29.4	H30.2
三隅						
渋木						
深川湯本						
真木						
西深川						2
仙崎						
通	11	11	9	9	6	6
東深川						
日置						
俵山						
油谷						
その他				1		
総計	11	11	9	10	6	8

地区	東深川保育園					
区分	H27.4	H28.3	H28.4	H29.3	H29.4	H30.2
三隅	3	2	1	2		
渋木						
深川湯本	5	5	4	2	1	
真木						
西深川	21	23	25	25	15	24
仙崎	4	3	3	6	3	4
通						
東深川	88	87	82	84	52	47
日置	1					
俵山	2	6	4	4	4	4
油谷	1	1	2			
その他	1			1	2	
総計	126	127	121	124	77	79

地区	みのり保育園					
区分	H27.4	H28.3	H28.4	H29.3	H29.4	H30.2
三隅						
渋木	6	6	5	5	5	5
深川湯本	23	25	21	21	16	17
真木	1	1			1	1
西深川	60	63	56	57	53	55
仙崎	2	3	3	3	3	3
通						
東深川	40	42	40	44	60	64
日置						
俵山				1	1	1
油谷			2	2		
その他				1	1	
総計	132	140	127	134	140	146

地区	三隅保育園					
区分	H27.4	H28.3	H28.4	H29.3	H29.4	H30.2
三隅	94	99	95	100	100	105
渋木				1		
深川湯本			1	1	1	2
真木						
西深川	1	1			1	2
仙崎	1	3	2	2	3	4
通						
東深川	5	6	5	8	7	8
日置	1					
俵山						
油谷						
その他	1	2				
総計	103	111	103	112	112	121

地区	日置保育園					
区分	H27.4	H28.3	H28.4	H29.3	H29.4	H30.2
三隅						
渋木						
深川湯本						
真木						
西深川	2	2		1		2
仙崎						
通						
東深川		1				
日置	62	70	69	76	73	80
俵山						
油谷				1	3	3
その他						
総計	62	70	69	76	73	80

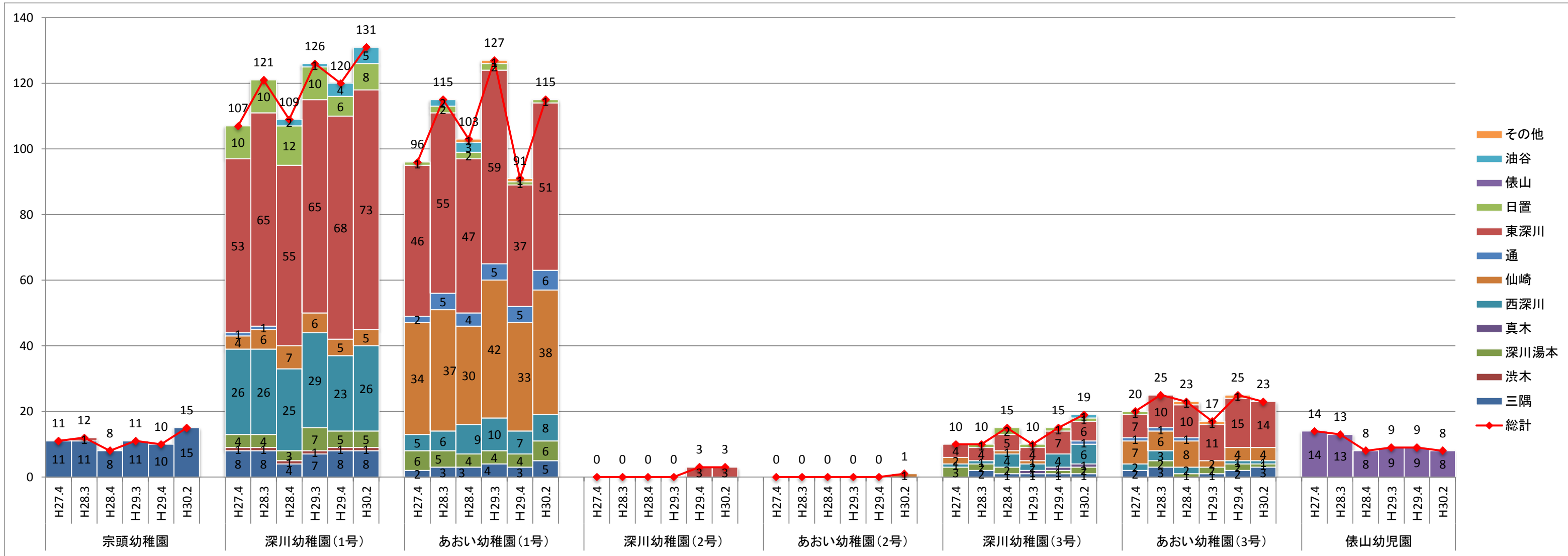
地区	黄波戸保育園					
区分	H27.4	H28.3	H28.4	H29.3	H29.4	H30.2
三隅						
渋木						
深川湯本						
真木						
西深川						
仙崎						
通						
東深川						
日置	10	10	10	10	8	10
俵山						
油谷						
その他						
総計	14	16	12	12	12	14

地区	菱海保育園					
区分	H27.4	H28.3	H28.4	H29.3	H29.4	H30.2
三隅						
渋木						
深川湯本						
真木						
西深川						
仙崎						
通						
東深川						
日置						
俵山						
油谷						
その他						
総計	66	69	65	65	57	64

地区	向津具保育園					
区分	H27.4	H28.3	H28.4	H29.3	H29.4	H30.2
三隅						
渋木						
深川湯本						
真木						
西深川						
仙崎						
通						
東深川						
日置						
俵山						
油谷						
その他						
総計	16	16	12	15	10	13

地区	みすゞ保育園					
区分	H27.4	H28.3	H28.4	H29.3	H29.4	H30.2
三隅	3	3	4	4	2	4
渋木						
深川湯本	3	3	2	2	2	2
真木						
西深川	4	4	3	4	4	4
仙崎	45	42	30	31	30	29
通	4	5	5	7	7	7
東深川	45	51	48	51	45	47
日置	1	1	2	2	2	2
俵山						
油谷						
その他						
総計	108	112	97	106	95	98

教育・保育施設地区別利用者数推移(No.2)



地区	宗頭幼稚園						深川幼稚園(1号)						あおい幼稚園(1号)						深川幼稚園(2号)						あおい幼稚園(2号)						深川幼稚園(3号)						あおい幼稚園(3号)						俵山幼稚園						総合計											
	H27.4	H28.3	H28.4	H29.3	H29.4	H30.2	H27.4	H28.3	H28.4	H29.3	H29.4	H30.2	H27.4	H28.3	H28.4	H29.3	H29.4	H30.2	H27.4	H28.3	H28.4	H29.3	H29.4	H30.2	H27.4	H28.3	H28.4	H29.3	H29.4	H30.2	H27.4	H28.3	H28.4	H29.3	H29.4	H30.2	H27.4	H28.3	H28.4	H29.3	H29.4	H30.2	H27.4	H28.3	H28.4	H29.3	H29.4	H30.2	H27.4	H28.3	H28.4	H29.3	H29.4	H30.2						
三隅	11	11	8	11	10	15	8	8	4	7	8	8	2	3	3	4	3	5																																										
深川湯本							4	4	3	7	5	5	6	5	4	4	4	6																																										
真木																																																												
西深川							26	26	25	29	23	26	5	6	9	10	7	8																																										
仙崎							4	6	7	6	5	5	34	37	30	42	33	38																																										
通							1	1					2	5	4	5	5	6																																										
東深川			1				53	65	55	65	68	73	46	55	47	59	37	51						3	3																																			
日置							10	10	12	10	6	8	1	2	2	2	1	1																																										
俵山																																																												
油谷									2	1	4	5		2	3																																													
その他																																																												
総計	11	12	8	11	10	15	107	121	109	126	120	131	96	115	103	127	91	115	0	0	0	0	3	3	0	0	0	0	0	1	10	10	15	10	15	19	20	25	23	17	25	23	14	13	8	9	9	8	896	968	881	954	855	938						