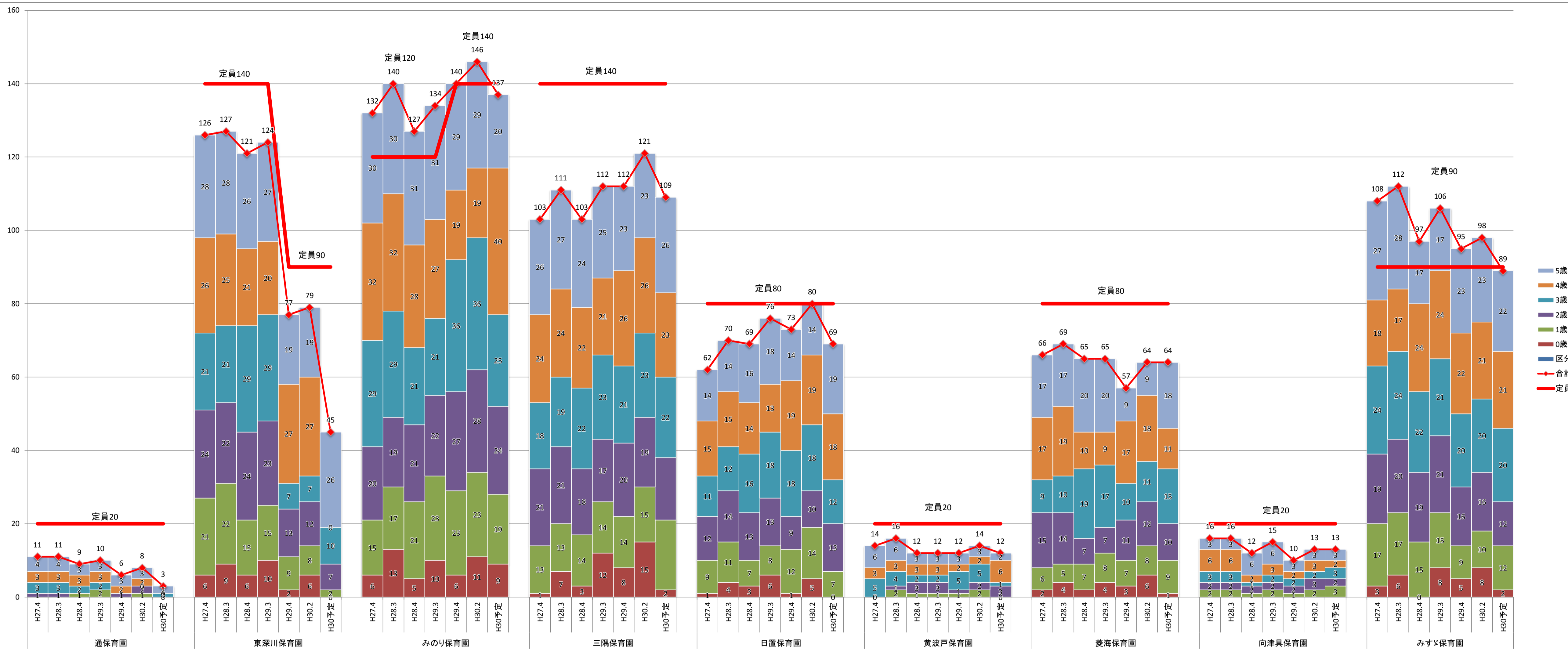
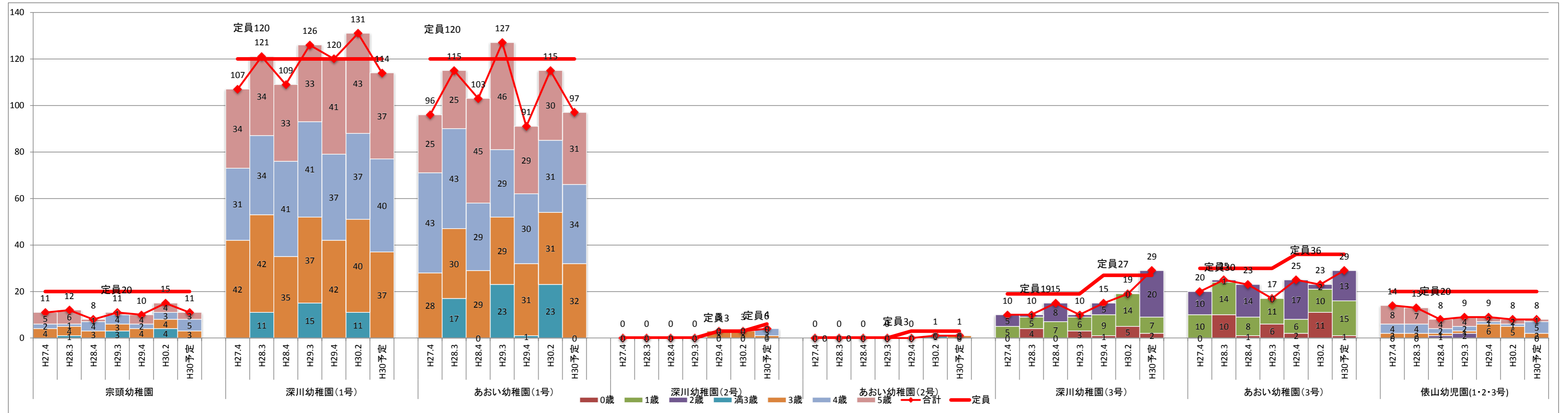


教育・保育施設年齢別利用者数推移(No.1)



通保育園									東深川保育園								みのり保育園							三隅保育園							日置保育園							黄波戸保育園							菱海保育園							向津具保育園							みすゞ保育園																																													
区分	H27.4	H28.3	H28.4	H29.3	H29.4	H30.2	H30予定		H27.4	H28.3	H28.4	H29.3	H29.4	H30.2	H30予定		H27.4	H28.3	H28.4	H29.3	H29.4	H30.2	H30予定		H27.4	H28.3	H28.4	H29.3	H29.4	H30.2	H30予定		H27.4	H28.3	H28.4	H29.3	H29.4	H30.2	H30予定		H27.4	H28.3	H28.4	H29.3	H29.4	H30.2	H30予定		H27.4	H28.3	H28.4	H29.3	H29.4	H30.2	H30予定		H27.4	H28.3	H28.4	H29.3	H29.4	H30.2	H30予定		H27.4	H28.3	H28.4	H29.3	H29.4	H30.2	H30予定		H27.4	H28.3	H28.4	H29.3	H29.4	H30.2	H30予定																									
0歳									6	9	6	10	2	6	0	6	13	5	10	6	11	9	1	7	3	12	8	15	2	1	4	3	6	1	5	0									2	4	2	4	3	6	1	2	2	2	2	2	2	2	3	3	3	1	2	1	2	2	3	2	2	2	2	2	2	2	3	3	3	3	3	3	3	3	3	2	2	2	2	2	2	2	3	17	17	15	15	9	10	12						
1歳	0	0	1	2	0	1	0	21	22	15	15	9	8	2	15	17	21	23	23	23	19	9	11	7	8	12	14	7	0	1	3	3	1	2	3	6	5	7	8	7	8	9	0	1	3	3	1	2	3	6	6	6	6	6	6	6	9	2	2	2	2	2	2	2	3	3	3	3	3	3	3	3	3	2	2	1	2	1	2	2	3	3	3	3	3	3	3	3	3	2	2	2	2	2	2	2	3	17	17	15	15	9	10	12
2歳	1	1	0	0	1	2	0	24	22	24	23	13	12	7	20	19	21	22	27	28	24	21	21	18	17	20	19	17	11	12	16	18	18	18	12	0	1	3	3	2	5	1	9	10	19	17	10	11	15	15	14	7	7	11	12	10	9	10	19	17	10	11	15	3	3	1	2	2	2	3	6	6	2	3	2	3	2	3	3	3	3	3	3	3	3	2	2	2	2	2	2	2	3	19	20	19	21	16	16	12				
3歳	3	3	2	2	0	0	1	21	21	29	29	7	7	10	29	29	21	21	36	36	25	18	19	22	23	21	23	22	5	4	2	2	5	5	1	9	10	19	17	10	11	15	9	10	19	17	10	11	15	3	3	3	3	3	3	3	6	6	2	3	2	3	2	3	3	3	3	3	3	3	3	3	3	3	3	3	3	3	3	3	3	3	3	3	3	3	3	24	24	22	21	20	20	20										
4歳	3	3	3	3	2	2	0	26	25	21	20	27	27	0	32	32	28	27	19	19	40	24	24	22	21	26	26	23	3	3	3	3	2	2	6	17	19	10	9	17	18	11	17	19	10	9	17	18	11	3	3	3	3	3	3	3	3	6	6	2	3	2	3	2	3	3	3	3	3	3	3	3	17	17	20	20	9	9	18																									
5歳	4	4	3	3	3	3	2	28	28	26	27	19	19	26	30	30	31	31	29	29	20	26	27	24	25	23	23	26	6	6	3	3	3	3	2	17	17	20	20	9	9	18	17	17	20	20	9	9	18	3	3	6	6	3	3	3	3	3	6	6	3	3	3	3	3	3	3	3	3	3	3	27	28	17	17	23	23	22																										
合計	11	11	9	10	6	8	3	126	127	121	124	77	79	45	132	140	127	134	140	146	137	103	111	103	112	112	121	109	62	70	69	76	73	80	69	14	16	12	12	12	14	12	66	69	65	65	57	64	64	16	16	12	15	10	13	13	108	112	97	106	95	98	89																																									
定員	20	20	20	20	20	20	20	140	140	140	140	90	90	90	120	120	120	120	140	140	140	140	140	140	140	140	140	140	80	80	80	80	80	80	80	20	20	20	20	20	20	20	80	80	80	80	80	80	80	20	20	20	20	20	20	20	20	20	20	20	20	20	20	90	90	90	90	90	90	90																																		

教育・保育施設年齢別利用者数推移(No.2)



宗頭幼稚園							
区分	H27.4	H28.3	H28.4	H29.3	H29.4	H30.2	H30予定
0歳							
1歳							
2歳							
満3歳	0	1	0	3	0	4	0
3歳	4	4	3	3	4	4	3
4歳	2	1	4	4	2	3	5
5歳	5	6	1	1	4	4	3
合計	11	12	8	11	10	15	11
定員	20	20	20	20	20	20	20

深川幼稚園(1号)							
区分	H27.4	H28.3	H28.4	H29.3	H29.4	H30.2	H30予定
0歳							
1歳							
2歳							
満3歳	0	11	0	15	0	11	0
3歳	42	42	35	37	42	40	37
4歳	31	34	41	41	37	37	40
5歳	34	34	33	33	41	43	37
合計	107	121	109	126	120	131	114
定員	120	120	120	120	120	120	120

あおい幼稚園(1号)							
区分	H27.4	H28.3	H28.4	H29.3	H29.4	H30.2	H30予定
0歳							
1歳							
2歳							
満3歳	0	17	0	23	1	23	0
3歳	28	30	29	29	31	31	32
4歳	0	0	0	0	3	3	1
5歳	43	43	29	29	30	31	34
合計	25	25	45	46	29	30	31
定員	96	115	103	127	91	115	97
定員	120	120	120	120	120	120	120

深川幼稚園(2号)							
区分	H27.4	H28.3	H28.4	H29.3	H29.4	H30.2	H30予定
0歳							
1歳							
2歳							
満3歳	0	0	0	0	0	0	0
3歳	0	0	0	0	3	3	1
4歳	0	0	0	0	0	0	0
5歳	0	0	0	0	0	0	3
合計	0	0	0	0	3	3	4
定員	0	0	0	0	3	3	6

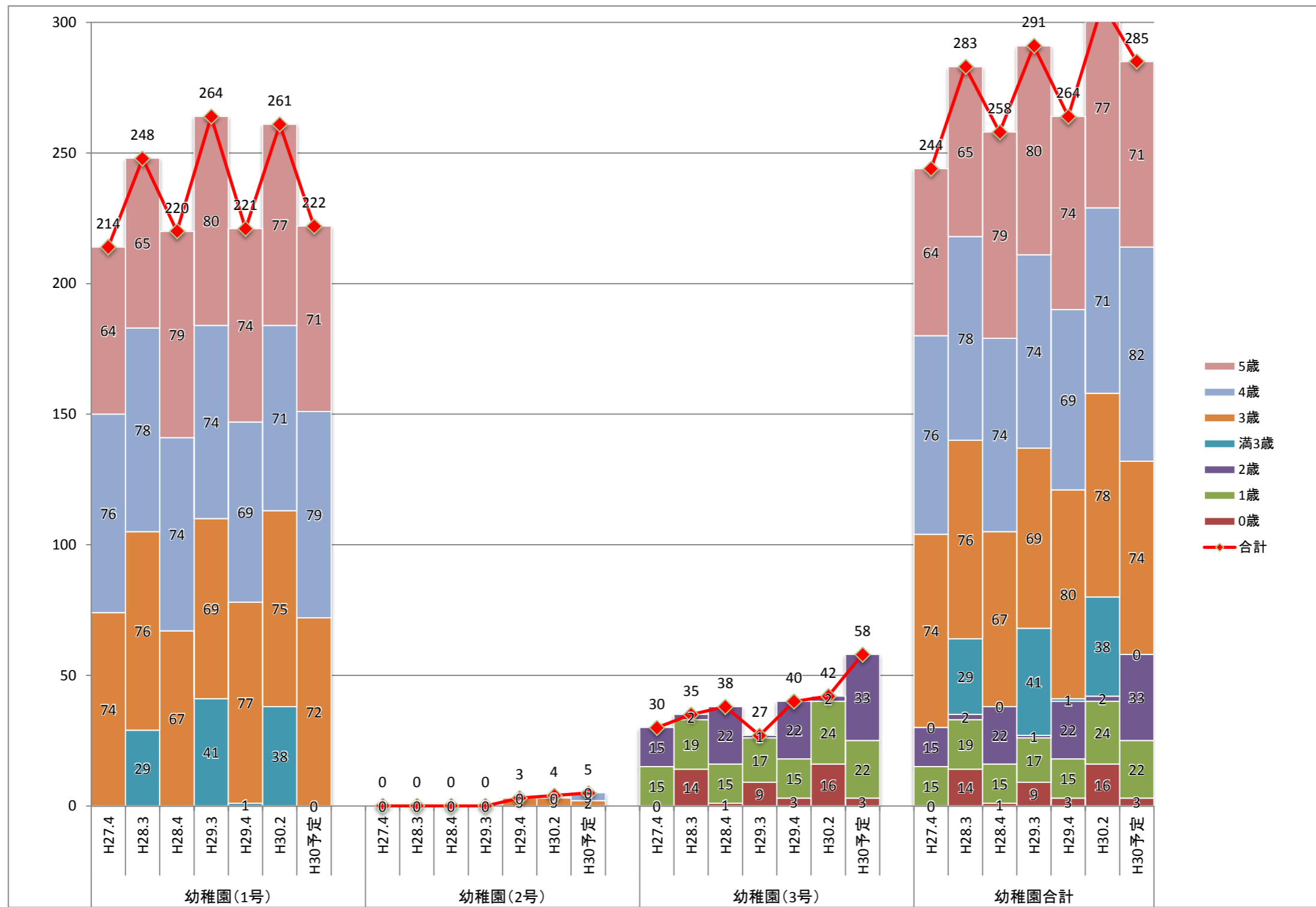
あおい幼稚園(2号)							
区分	H27.4	H28.3	H28.4	H29.3	H29.4	H30.2	H30予定
0歳							
1歳							
2歳							
満3歳							
3歳							
4歳							
5歳							
合計	0	0	0	0	0	1	1
定員	0	0	0	0	3	3	3

深川幼稚園(3号)							
区分	H27.4	H28.3	H28.4	H29.3	H29.4	H30.2	H30予定
0歳							
1歳	0	4	0	3	1	5	2
2歳	5	5	7	6	9	14	7
満3歳	5	1	8	1	5	0	20
3歳							
4歳							
5歳							
合計	10	10	15	10	15	19	29
定員	19	19	19	19	27	27	27

あおい幼稚園(3号)							
区分	H27.4	H28.3	H28.4	H29.3	H29.4	H30.2	H30予定
0歳							
1歳	0	10	1	6	2	11	1
2歳	10	14	8	11	6	10	15
満3歳	10	1	14	0	17	2	13
3歳							
4歳							
5歳							
合計	20	25	23	17	25	23	29
定員	30	30	30	30	36	36	36

俵山幼稚園(1・2・3号)							
区分	H27.4	H28.3	H28.4	H29.3	H29.4	H30.2	H30予定
0歳							
1歳							
2歳							
満3歳	0	0	1	2			0
3歳	2	2	1	1	6	5	2
4歳	4	4	2	2	1	1	5
5歳	8	7	4	4	2	2	1
合計	14	13	8	9	9	8	8
定員	20	20	20	20	20	20	20

教育・保育施設年齢別利用者数推移(No.3)



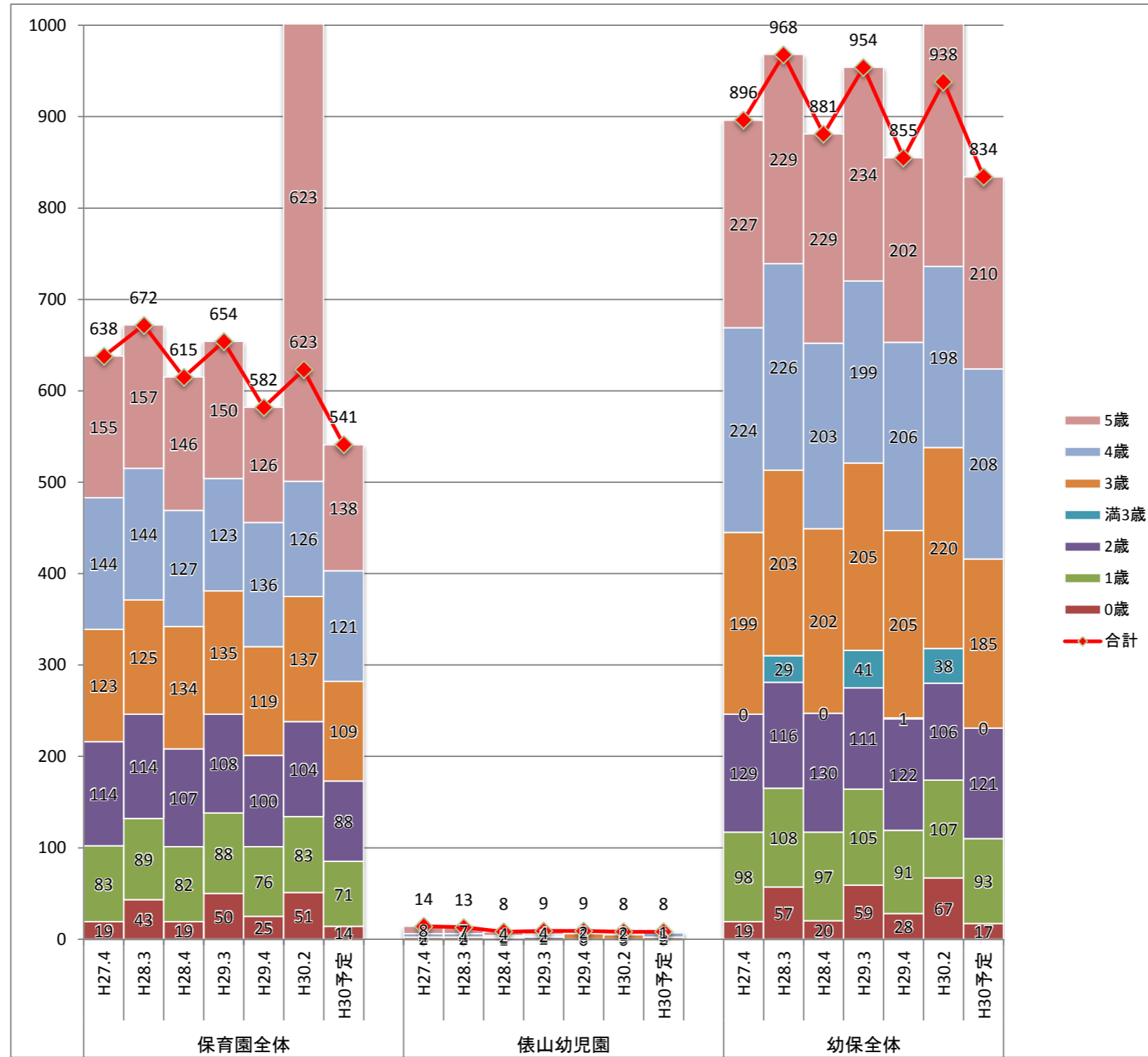
幼稚園(1号)							
区分	H27.4	H28.3	H28.4	H29.3	H29.4	H30.2	H30予定
0歳							
1歳							
2歳							
満3歳	0	29	0	41	1	38	0
3歳	74	76	67	69	77	75	72
4歳	76	78	74	74	69	71	79
5歳	64	65	79	80	74	77	71
合計	214	248	220	264	221	261	222

幼稚園(2号)							
区分	H27.4	H28.3	H28.4	H29.3	H29.4	H30.2	H30予定
0歳							
1歳							
2歳							
満3歳	0	0	0	0	3	3	2
3歳	0	0	0	0	0	0	0
4歳	0	0	0	0	0	0	0
5歳	0	0	0	0	0	0	0
合計	0	0	0	0	3	4	5

幼稚園(3号)							
区分	H27.4	H28.3	H28.4	H29.3	H29.4	H30.2	H30予定
0歳	0	14	1	9	3	16	3
1歳	15	19	15	17	15	24	22
2歳	15	2	22	1	22	2	33
満3歳	0	29	0	41	1	38	0
3歳	74	76	67	69	80	78	74
4歳	76	78	74	74	69	71	82
5歳	64	65	79	80	74	77	71
合計	30	35	38	27	40	42	58

幼稚園合計							
区分	H27.4	H28.3	H28.4	H29.3	H29.4	H30.2	H30予定
0歳	0	14	1	9	3	16	3
1歳	15	19	15	17	15	24	22
2歳	15	2	22	1	22	2	33
満3歳	0	29	0	41	1	38	0
3歳	74	76	67	69	80	78	74
4歳	76	78	74	74	69	71	82
5歳	64	65	79	80	74	77	71
合計	244	283	258	291	264	307	285

教育・保育施設年齢別利用者数推移(No.4)



保育園全体							
区分	H27.4	H28.3	H28.4	H29.3	H29.4	H30.2	H30.2 予定
0歳	19	43	19	50	25	51	14
1歳	83	89	82	88	76	83	71
2歳	114	114	107	108	100	104	88
満3歳	-	-	-	-	-	-	-
3歳	123	125	134	135	119	137	109
4歳	144	144	127	123	136	126	121
5歳	155	157	146	150	126	623	138
合計	638	672	615	654	582	623	541

俵山幼稚園							
区分	H27.4	H28.3	H28.4	H29.3	H29.4	H30.2	H30.2 予定
0歳	14	13	8	9	9	8	8
1歳	4	4	4	4	4	4	4
2歳	1	1	1	1	1	1	1
満3歳	-	-	-	-	-	-	-
3歳	2	2	1	1	6	5	2
4歳	4	4	2	2	1	1	5
5歳	8	7	4	4	2	2	1
合計	14	13	8	9	9	8	8

幼保全体							
区分	H27.4	H28.3	H28.4	H29.3	H29.4	H30.2	H30.2 予定
0歳	19	57	20	59	28	67	17
1歳	98	108	97	105	91	107	93
2歳	129	116	130	111	122	106	121
満3歳	0	29	0	41	1	38	0
3歳	199	203	202	205	205	220	185
4歳	224	226	203	199	206	198	208
5歳	227	229	229	234	202	702	210
合計	896	968	881	954	855	938	834