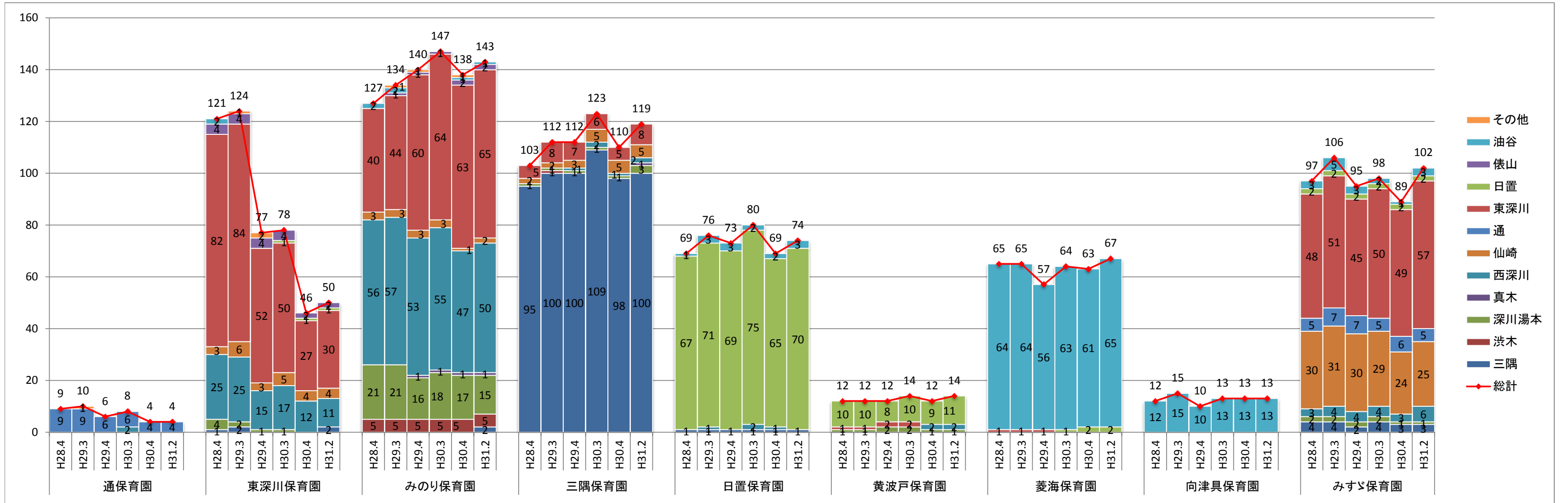


教育・保育施設地区別利用者数推移(No.1)



地区	通保育園					
区分	H28.4	H29.3	H29.4	H30.3	H30.4	H31.2
三隅						
浜木						
深川湯本						
真木						
西深川				2		
仙崎						
通	9	9	6	6	4	4
東深川						
日置						
俵山						
油谷						
その他		1				
総計	9	10	6	8	4	4

地区	東深川保育園					
区分	H28.4	H29.3	H29.4	H30.3	H30.4	H31.2
三隅	1	2				2
浜木						
深川湯本	4	2	1	1		
真木						
西深川	25	25	15	17	12	11
仙崎	3	6	3	5	4	4
通						
東深川	82	84	52	50	27	30
日置				1	1	1
俵山	4	4	4	4	2	2
油谷	2					
その他		1	2			
総計	121	124	77	78	46	50

地区	みのり保育園					
区分	H28.4	H29.3	H29.4	H30.3	H30.4	H31.2
三隅						2
浜木	5	5	5	5	5	5
深川湯本	21	21	16	18	17	15
真木			1	1	1	1
西深川	56	57	53	55	47	50
仙崎	3	3	3	3	1	2
通						
東深川	40	44	60	64	63	65
日置						
俵山		1	1	1	2	2
油谷	2	2			1	1
その他		1	1		1	
総計	127	134	140	147	138	143

地区	三隅保育園					
区分	H28.4	H29.3	H29.4	H30.3	H30.4	H31.2
三隅	95	100	100	109	98	100
浜木		1				
深川湯本	1	1	1	1	1	3
真木						1
西深川			1	2	1	2
仙崎	2	2	3	5	5	5
通						
東深川	5	8	7	6	5	8
日置						
俵山						
油谷						
その他						
総計	103	112	112	123	110	119

地区	日置保育園					
区分	H28.4	H29.3	H29.4	H30.3	H30.4	H31.2
三隅	1	1	1	1	1	1
浜木						
深川湯本	67	71	69	75	65	70
真木						
西深川						
仙崎						
通						
東深川						
日置						
俵山						
油谷						
その他						
総計	69	76	73	80	69	74

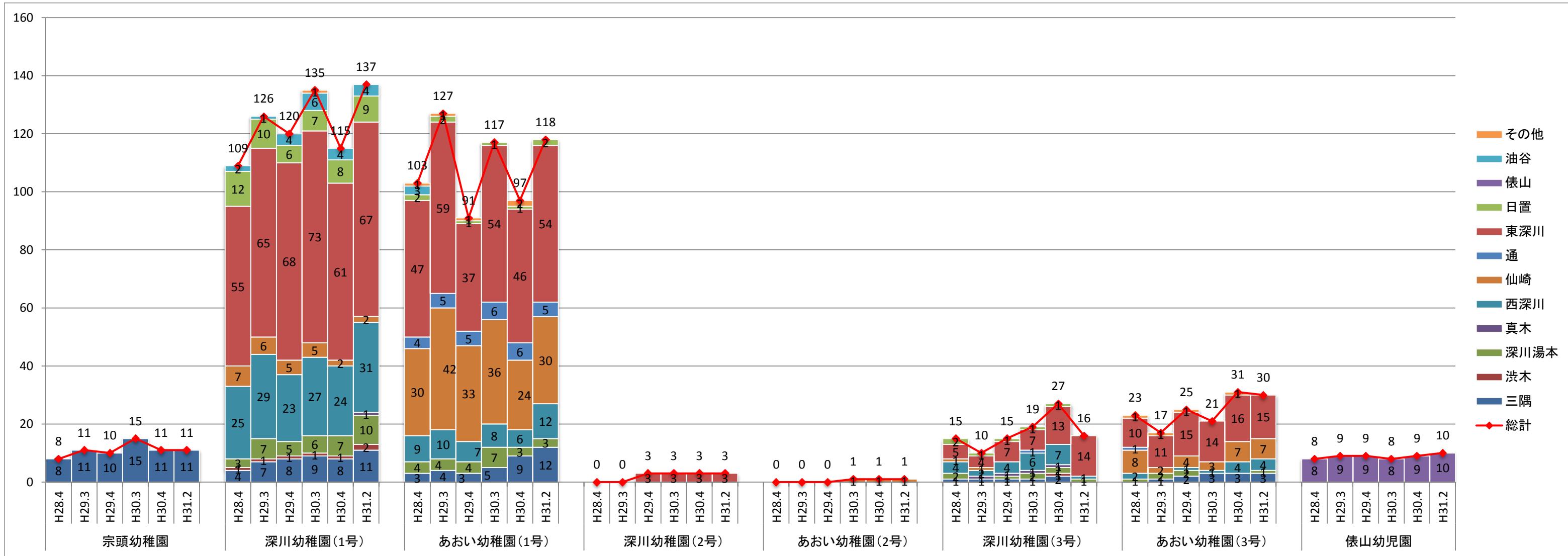
地区	黄波戸保育園					
区分	H28.4	H29.3	H29.4	H30.3	H30.4	H31.2
三隅						
浜木						
深川湯本	1	1	2	2	1	1
真木						
西深川						
仙崎						
通					2	2
東深川	1	1	2	2		
日置	10	10	8	10	9	11
俵山						
油谷						
その他						
総計	12	12	12	14	12	14

地区	菱海保育園					
区分	H28.4	H29.3	H29.4	H30.3	H30.4	H31.2
三隅						
浜木						
深川湯本				1	2	2
真木						
西深川						
仙崎						
通						
東深川	1	1	1			
日置						
俵山						
油谷						
その他						
総計	65	65	57	64	63	67

地区	向津具保育園					
区分	H28.4	H29.3	H29.4	H30.3	H30.4	H31.2
三隅						
浜木						
深川湯本						
真木						
西深川						
仙崎						
通						
東深川						
日置						
俵山						
油谷						
その他						
総計	12	15	10	13	13	13

地区	みずゞ保育園					
区分	H28.4	H29.3	H29.4	H30.3	H30.4	H31.2
三隅	4	4	2	4	3	3
浜木						
深川湯本	2	2	2	2	1	1
真木						
西深川	3	4	4	4	3	6
仙崎	30	31	30	29	24	25
通	5	7	7	5	6	5
東深川	48	51	45	50	49	57
日置	2	2	2	2	2	2
俵山						
油谷						
その他						
総計	97	106	95	98	89	102

教育・保育施設地区別利用者数推移(No.1)



地区	宗頭幼稚園					
	H28.4	H29.3	H29.4	H30.3	H30.4	H31.2
三隅	8	11	10	15	11	11
深川湯本						
真木						
西深川						
仙崎						
通						
東深川						
日置						
俵山						
油谷						
その他						
総計	8	11	10	15	11	11

地区	深川幼稚園(1号)					
	H28.4	H29.3	H29.4	H30.3	H30.4	H31.2
三隅	4	7	8	9	8	11
深川湯本	1	1	1	1	1	2
真木						
西深川	3	7	5	6	7	10
仙崎						
通						
東深川	25	29	23	27	24	31
日置	7	6	5	5	2	2
俵山						
油谷						
その他						
総計	109	126	120	135	115	137

地区	あおい幼稚園(1号)					
	H28.4	H29.3	H29.4	H30.3	H30.4	H31.2
三隅	3	4	3	5	9	12
深川湯本						
真木						
西深川	4	4	4	7	3	3
仙崎						
通						
東深川	9	10	7	8	6	12
日置	30	42	33	36	24	30
俵山	4	5	5	6	6	5
油谷						
その他						
総計	103	127	91	117	97	118

地区	深川幼稚園(2号)					
	H28.4	H29.3	H29.4	H30.3	H30.4	H31.2
三隅						
深川湯本						
真木						
西深川						
仙崎						
通						
東深川						
日置						
俵山						
油谷						
その他						
総計	0	0	3	3	3	3

地区	あおい幼稚園(2号)					
	H28.4	H29.3	H29.4	H30.3	H30.4	H31.2
三隅						
深川湯本						
真木						
西深川						
仙崎						
通						
東深川						
日置						
俵山						
油谷						
その他						
総計	0	0	0	1	1	1

地区	深川幼稚園(3号)					
	H28.4	H29.3	H29.4	H30.3	H30.4	H31.2
三隅	1	1	1	1	2	
深川湯本						
真木						
西深川						
仙崎						
通						
東深川						
日置						
俵山						
油谷						
その他						
総計	15	10	15	19	27	16

地区	あおい幼稚園(3号)					
	H28.4	H29.3	H29.4	H30.3	H30.4	H31.2
三隅						
深川湯本						
真木						
西深川						
仙崎						
通						
東深川						
日置						
俵山						
油谷						
その他						
総計	23	17	25	21	31	30

地区	俵山幼稚園					
	H28.4	H29.3	H29.4	H30.3	H30.4	H31.2
三隅	8	9	9	8	9	10
深川湯本						
真木						
西深川						
仙崎						
通						
東深川						
日置						
俵山						
油谷						
その他						
総計	8	9	9	8	9	10

地区	総合計					
	H28.4	H29.3	H29.4	H30.3	H30.4	H31.2
三隅	117	131	127	147	135	145
深川湯本	6	7	6	6	7	7
真木						
西深川	39	40	34	39	32	35
仙崎	0	1	2	2	2	3
通	124	128	108	124	107	119
東深川	84	93	81	87	68	76
日置	19	21	18	18	16	14
俵山	294	328	297	323	283	313
油谷	95	96	87	98	89	97
その他	12	14	14	13	13	14
総計	881	954	855	944	838	912