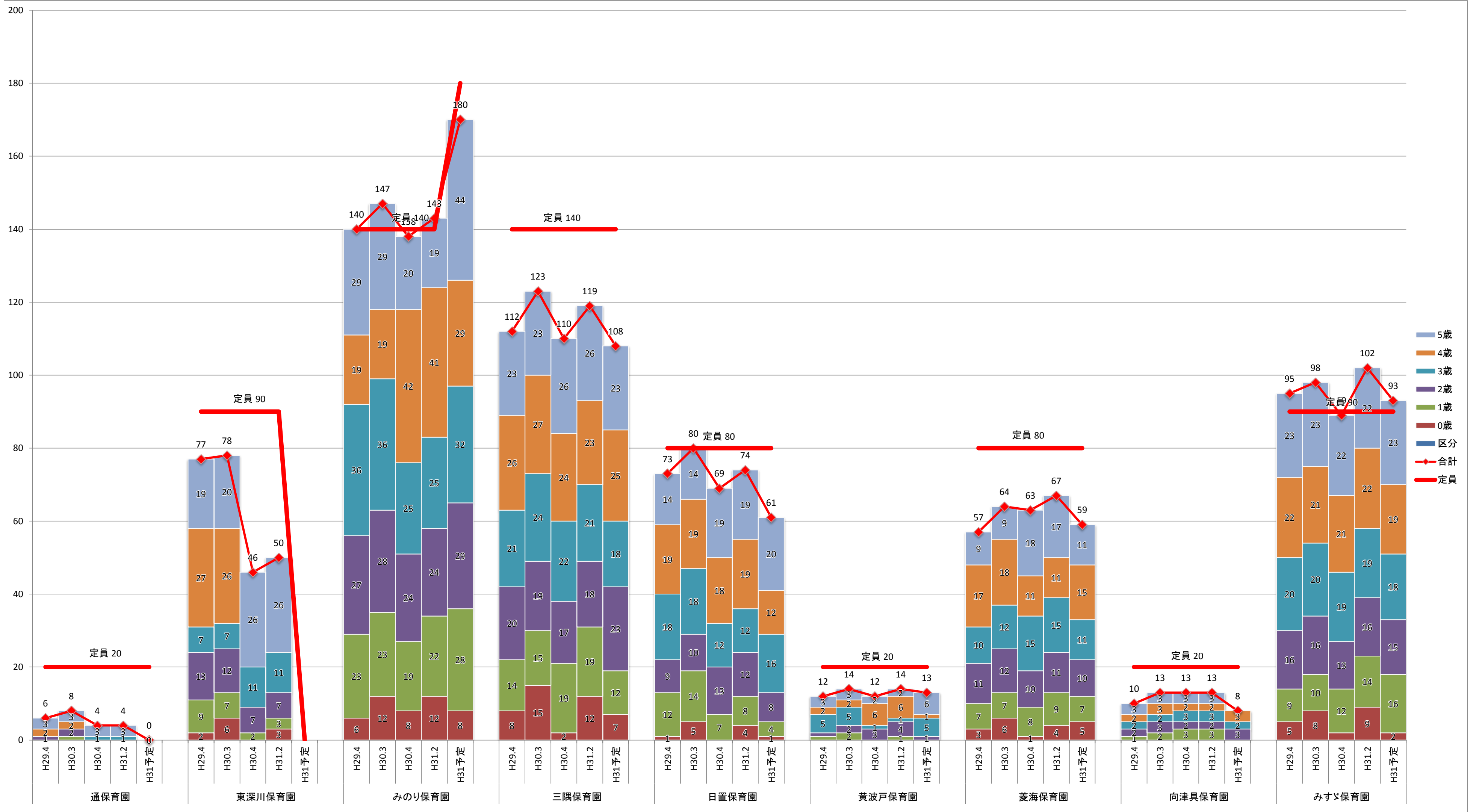


教育・保育施設年齢別利用者数推移(No.1)



通保育園					
区分	H29.4	H30.3	H30.4	H31.2	H31.2予定
0歳	1	2	2	2	2
1歳	2	2	2	2	2
2歳	1	2	3	3	3
3歳	1	2	1	1	1
4歳	2	2	3	3	3
5歳	3	3	4	4	4
合計	6	8	20	20	20
定員	20	20	20	20	20

東深川保育園					
区分	H29.4	H30.3	H30.4	H31.2	H31.2予定
0歳	2	6	3	3	3
1歳	9	7	2	3	3
2歳	13	12	7	7	7
3歳	7	7	11	11	11
4歳	27	26	26	26	26
5歳	19	20	26	26	26
合計	77	78	46	50	50
定員	90	90	90	90	90

みのり保育園					
区分	H29.4	H30.3	H30.4	H31.2	H31.2予定
0歳	6	12	8	12	8
1歳	23	23	19	22	28
2歳	27	28	24	24	29
3歳	36	36	25	25	32
4歳	19	19	42	41	29
5歳	29	29	20	19	44
合計	140	147	138	143	170
定員	140	140	140	140	180

三隅保育園					
区分	H29.4	H30.3	H30.4	H31.2	H31.2予定
0歳	8	15	2	12	7
1歳	14	15	19	19	12
2歳	20	19	17	18	23
3歳	21	24	22	21	18
4歳	26	27	24	23	25
5歳	23	23	26	26	23
合計	112	123	110	119	108
定員	140	140	140	140	140

日置保育園					
区分	H29.4	H30.3	H30.4	H31.2	H31.2予定
0歳	1	5	7	4	1
1歳	12	14	13	12	8
2歳	9	10	13	12	8
3歳	18	18	12	12	16
4歳	19	19	18	19	12
5歳	14	14	19	19	20
合計	73	80	69	74	61
定員	80	80	80	80	80

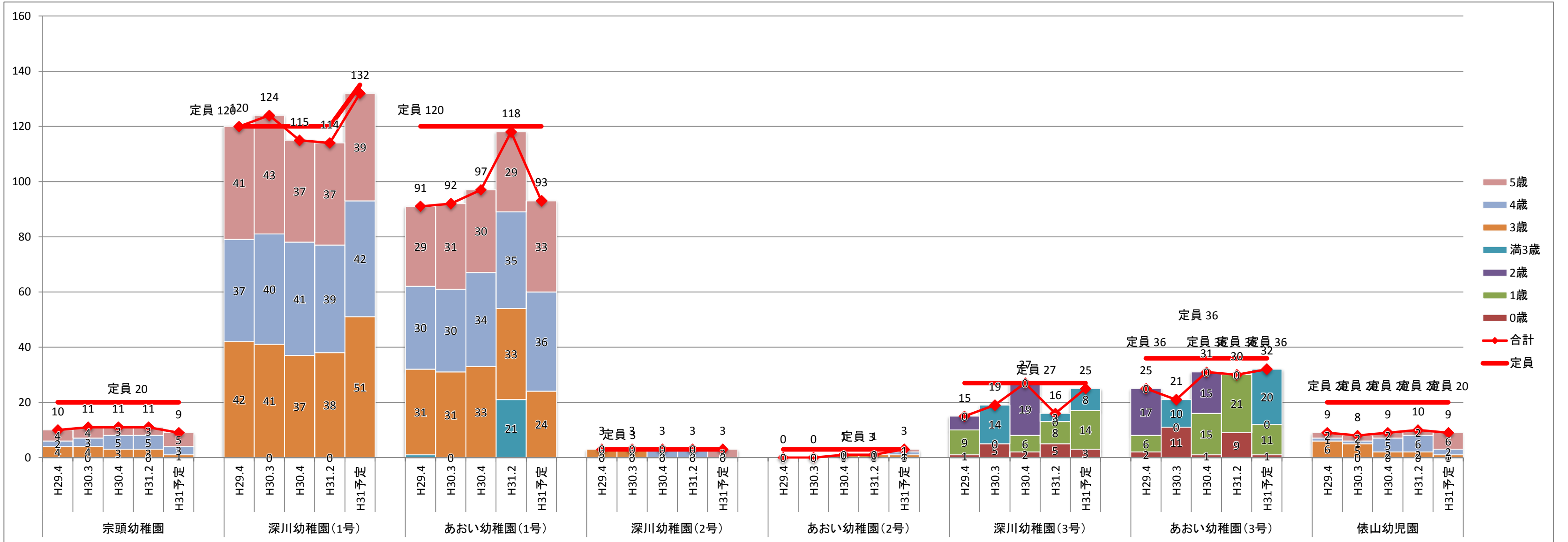
黄波戸保育園					
区分	H29.4	H30.3	H30.4	H31.2	H31.2予定
0歳	1	2	3	4	1
1歳	5	5	1	1	5
2歳	2	2	6	6	1
3歳	3	3	2	2	6
4歳	12	14	12	14	13
5歳	2	2	2	2	2
合計	20	20	20	20	20
定員	20	20	20	20	20

菱海保育園					
区分	H29.4	H30.3	H30.4	H31.2	H31.2予定
0歳	3	6	1	4	5
1歳	7	7	8	9	7
2歳	11	12	10	11	10
3歳	10	12	15	15	11
4歳	17	18	11	11	15
5歳	9	9	18	17	11
合計	57	64	63	67	59
定員	80	80	80	80	80

向津具保育園					
区分	H29.4	H30.3	H30.4	H31.2	H31.2予定
0歳	1	2	3	3	3
1歳	2	3	2	2	3
2歳	2	3	2	2	3
3歳	2	3	3	3	2
4歳	2	3	2	2	3
5歳	3	3	3	3	3
合計	10	13	13	13	8
定員	20	20	20	20	20

みずゞ保育園					
区分	H29.4	H30.3	H30.4	H31.2	H31.2予定
0歳	5	8	2	9	2
1歳	9	10	12	14	16
2歳	16	16	13	16	15
3歳	20	20	19	19	18
4歳	22	21	21	22	19
5歳	23	23	22	22	23
合計	95	98	89	102	93
定員	90	90	90	90	90

教育・保育施設年齢別利用者数推移(No.2)



宗頭幼稚園					
区分	H29.4	H30.3	H30.4	H31.2	H31.2予定
0歳					
1歳					
2歳					
満3歳	0	0	0	0	0
3歳	4	4	3	3	1
4歳	2	3	5	5	3
5歳	4	4	3	3	5
合計	10	11	11	11	9
定員	20	20	20	20	20

深川幼稚園(1号)					
区分	H29.4	H30.3	H30.4	H31.2	H31.2予定
0歳					
1歳					
2歳					
満3歳		0	0	0	0
3歳	42	41	37	38	51
4歳	37	40	41	39	42
5歳	41	43	37	37	39
合計	120	124	115	114	132
定員	120	120	120	120	135

あおい幼稚園(1号)					
区分	H29.4	H30.3	H30.4	H31.2	H31.2予定
0歳					
1歳					
2歳					
満3歳	1	0	0	21	0
3歳	31	31	33	33	24
4歳	30	30	34	35	36
5歳	29	31	30	29	33
合計	91	92	97	118	93
定員	120	120	120	120	120

深川幼稚園(2号)					
区分	H29.4	H30.3	H30.4	H31.2	H31.2予定
0歳					
1歳					
2歳					
満3歳	0	0	0	0	0
3歳	3	3	0	0	0
4歳	0	0	3	3	0
5歳	0	0	0	0	3
合計	3	3	3	3	3
定員	3	3	3	3	3

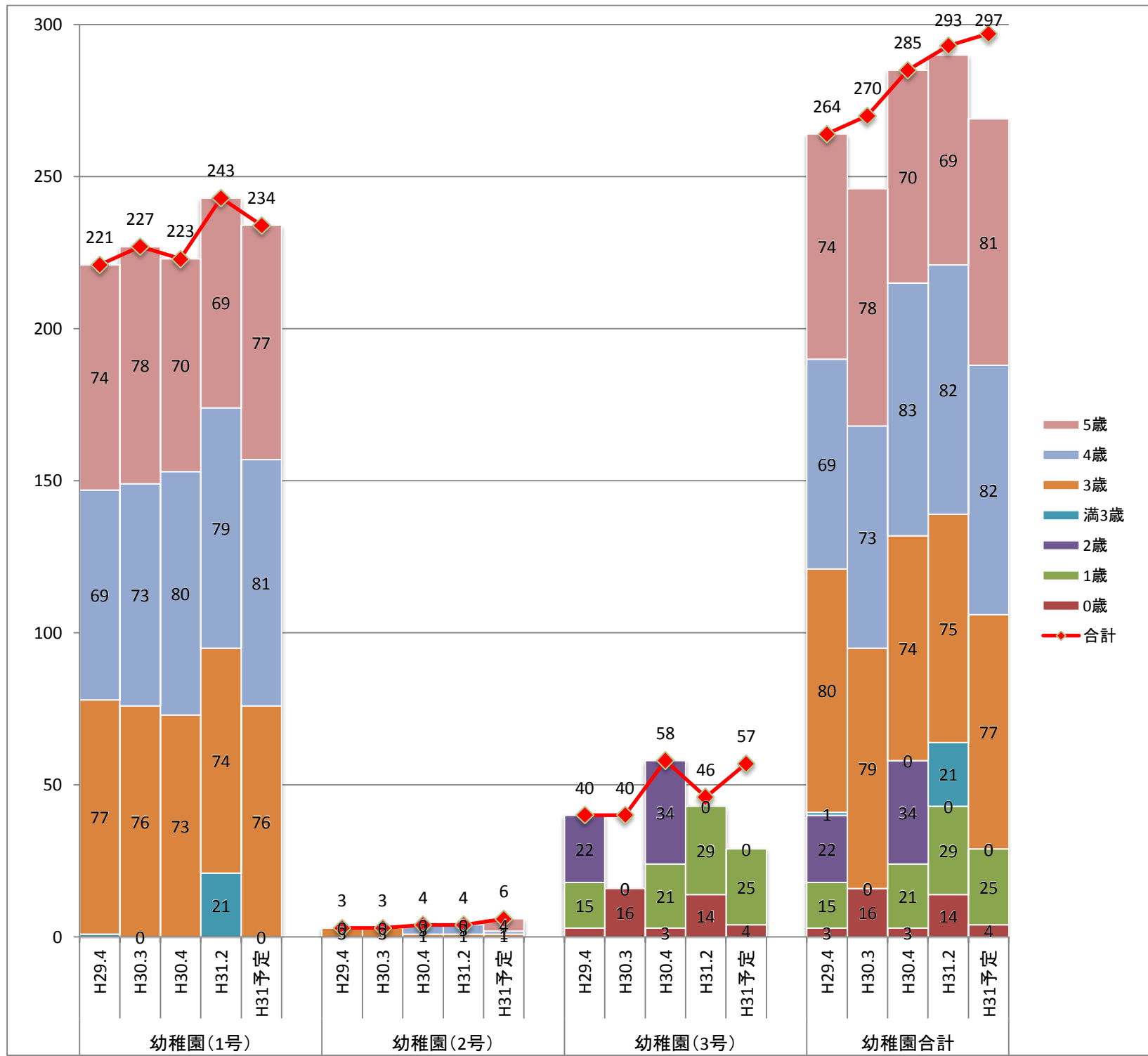
あおい幼稚園(2号)					
区分	H29.4	H30.3	H30.4	H31.2	H31.2予定
0歳					
1歳					
2歳					
満3歳	0	0	1	1	1
3歳	0	0	0	0	1
4歳	0	0	0	0	1
5歳	0	0	0	0	1
合計	0	0	1	1	3
定員	3	3	3	3	3

深川幼稚園(3号)					
区分	H29.4	H30.3	H30.4	H31.2	H31.2予定
0歳					
1歳	1	5	2	5	3
2歳	9	0	6	8	14
満3歳	5	0	19	0	0
3歳	0	14	0	3	8
4歳					
5歳					
合計	15	19	27	16	25
定員	27	27	27	27	27

あおい幼稚園(3号)					
区分	H29.4	H30.3	H30.4	H31.2	H31.2予定
0歳					
1歳	2	11	1	9	1
2歳	6	0	15	21	11
満3歳	17	0	15	0	0
3歳	0	10	0	0	20
4歳					
5歳					
合計	25	21	31	30	32
定員	36	36	36	36	36

俵山幼稚園(1・2・3号)					
区分	H29.4	H30.3	H30.4	H31.2	H31.2予定
0歳					
1歳					
2歳					
満3歳					
3歳	6	5	2	2	1
4歳	1	1	5	6	2
5歳	2	2	2	2	6
合計	9	8	9	10	9
定員	20	20	20	20	20

教育・保育施設年齢別利用者数推移 (No.3)



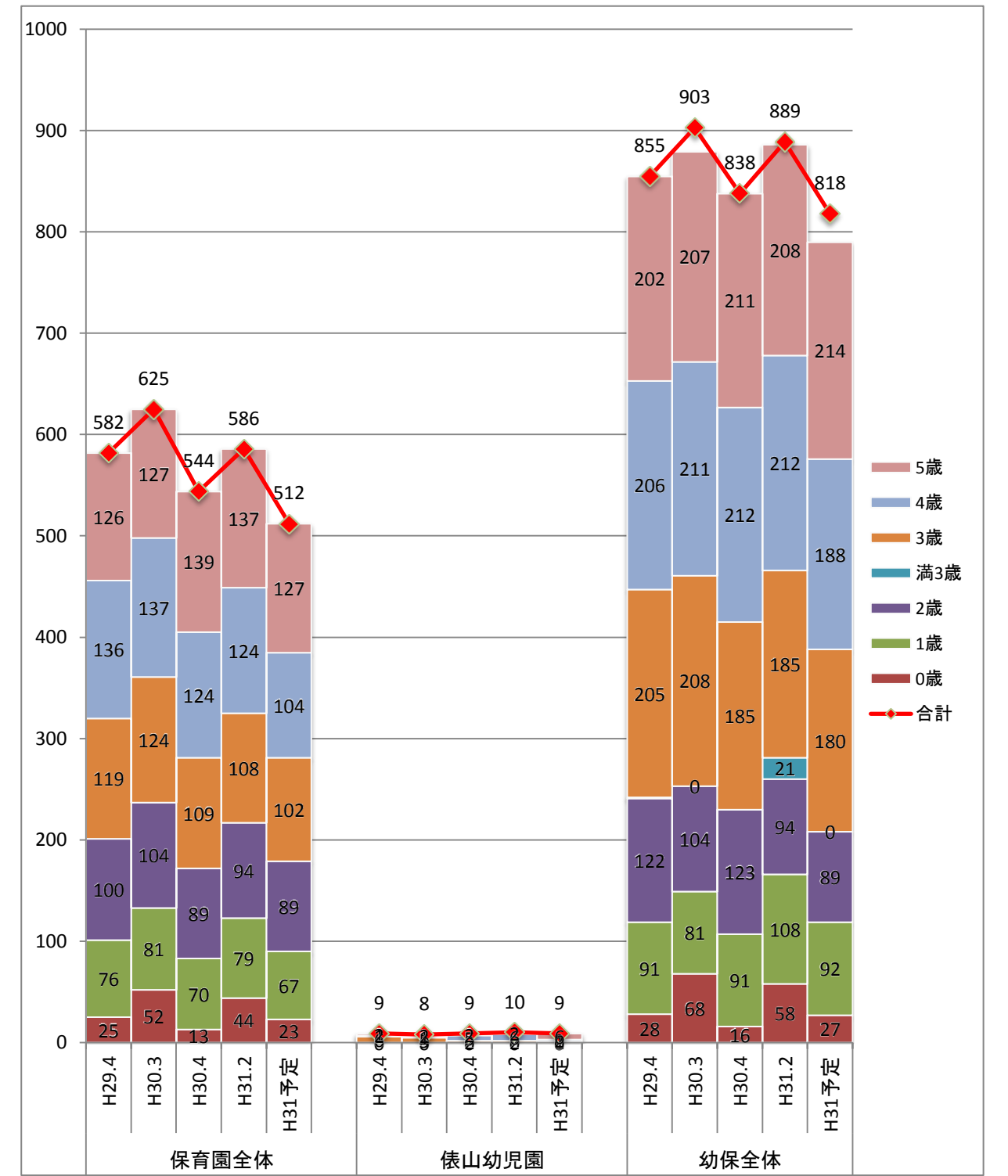
幼稚園(1号)					
区分	H29.4	H30.3	H30.4	H31.2	H31.2 予定
0歳					
1歳					
2歳					
満3歳	1	0	0	21	0
3歳	77	76	73	74	76
4歳	69	73	80	79	81
5歳	74	78	70	69	77
合計	221	227	223	243	234

幼稚園(2号)					
区分	H29.4	H30.3	H30.4	H31.2	H31.2 予定
0歳					
1歳					
2歳					
満3歳					
3歳	3	3	1	1	1
4歳	0	0	3	3	1
5歳	0	0	0	0	4
合計	3	3	4	4	6

幼稚園(3号)					
区分	H29.4	H30.3	H30.4	H31.2	H31.2 予定
0歳	3	16	3	14	4
1歳	15	0	21	29	25
2歳	22	0	34	0	0
満3歳					
3歳					
4歳					
5歳					
合計	40	40	58	46	57

幼稚園合計					
区分	H29.4	H30.3	H30.4	H31.2	H31.2 予定
0歳	3	16	3	14	4
1歳	15	0	21	29	25
2歳	22	0	34	0	0
満3歳	1	0	0	21	0
3歳	80	79	74	75	77
4歳	69	73	83	82	82
5歳	74	78	70	69	81
合計	264	270	285	293	297

教育・保育施設年齢別利用者数推移 (No.4)



保育園全体					
区分	H29.4	H30.3	H30.4	H31.2	H31.2 予定
0歳	25	52	13	44	23
1歳	76	81	70	79	67
2歳	100	104	89	94	89
満3歳					
3歳	119	124	109	108	102
4歳	136	137	124	124	104
5歳	126	127	139	137	127
合計	582	625	544	586	512

俵山幼稚園					
区分	H29.4	H30.3	H30.4	H31.2	H31.2 予定
0歳					
1歳					
2歳					
満3歳					
3歳	6	5	2	2	1
4歳	1	1	5	6	2
5歳	2	2	2	2	6
合計	9	8	9	10	9

幼保全体					
区分	H29.4	H30.3	H30.4	H31.2	H31.2 予定
0歳	28	68	16	58	27
1歳	91	81	91	108	92
2歳	122	104	123	94	89
満3歳	1	0	0	21	0
3歳	205	208	185	185	180
4歳	206	211	211	212	188
5歳	202	207	212	208	214
合計	855	903	838	889	818